

# A JOURNEY THROUGHOUT ITALIAN LIFESTYLE

ARREDAMENTO MODERNO E LUXURY  
OUTDOOR CONTEMPORANEO  
ARCHITETTURA DELL'INFISSO

 BICI.

A JOURNEY THROUGHOUT ITALIAN LIFESTYLE

## **“Ogni architettura è un interno”**

All'interno delle arti del progetto ogni progetto è un interno, o, più precisamente, rappresenta il disegno di un luogo che è sempre contenuto da un altro fino all'estremo dell'Universo di cui si conosce ciò che racchiude mentre non è dato conoscere ciò che vi sia al di fuori.

Ma senza evocare scenari ai confini delle conoscenze che appartengono agli studi di fisica e astronomia, possiamo riconoscere che in architettura esista una scalarità secondo la quale uno spazio, ad esempio l'appartamento in cui viviamo, altro non sia se non una porzione interna di un edificio, mentre quest'ultimo altro non è se non l'interno di un isolato e questo di un quartiere fino alla dimensione urbana e del paesaggio. Per questo la distinzione disciplinare tra architettura e architettura degli interni se non esiste in termini di visione rimane funzionale per definire una dimensione dell'abitare e della qualità della vita che studia gli scenari domestici alla scala della micro-dimensione dell'oggetto e della casa, ma è inevitabile che tali ricerche si relazionino a fenomeni e comportamenti di chi abita la città in termini di macro analisi dei sistemi urbani.

Macro e micro rappresentano infatti categorie dimensionali ormai completamente sovrapponibili ed interconnesse: basti pensare al nostro modo di progettare tramite uno strumento, il mouse, che ci consente di zoomare, cioè osservare, descrivere e disegnare contemporaneamente, l'infinitamente piccolo e l'infinitamente grande.

Se è vero che l'architettura è arte, allora questa non può riconoscere, nell'esprimersi, alcun perimetro dimensionale o strumentale contrapponendosi, in quanto arte, agli specialismi professionali che vivisezionano l'agire dal pensiero, la soluzione dalla visione, l'accostamento degli oggetti e delle forme dalla loro composizione.

Nella nostra cultura di provenienza tanto Michelangelo quanto Le Corbusier sono scultori, pittori, architetti, interior designer, specialisti della luce, perfino scrittori e poeti, e ci resta difficile accettare l'ipotesi che possano esistere ambiti del progetto che si riferiscano esclusivamente ad una dimensione professionale (l'interior decorator, il landscape designer, il lighting designer etc.) che prescindano da una visione globale dell'abitare.

Un abitare ormai sempre più complesso e quindi specializzato, a cui corrisponde viceversa l'esigenza di riflettersi in ambiti ibridi dove globale e locale si mescolano, si intrecciano e si alternano dal grande al piccolo, dal reale al virtuale, in un mondo che ci auguriamo superi barriere e divisioni, mai come in questi giorni ne sentiamo la stringente esigenza.

Design is always  
the answer

<b>I</b>	<b>PROFILO AZIENDALE</b>	<b>IV</b>	<b>OUTDOOR</b>
	16 CHI SIAMO		144 PAESAGGIO
	19 LA NOSTRA STORIA		148 ARREDO
	20 FILOSOFIA		154 ILLUMINAZIONE
	22 5 SENSI		160 PROGETTI OUTDOOR
	24 4 ELEMENTI		
	26 B.I.CI. PROGETTI E ARREDAMENTO		
	32 B.I.CI. OASI	<b>V</b>	<b>FLUSSO DI LAVORO</b>
	34 B.I.CI. LIVE LUXURY EXPERIENCE		174 UNICO INTERLOCUTORE
	36 B.I.CI. LOUNGE		176 ASSISTENZA POST VENDITA
			180 AREE D'INTERVENTO
			182 RESIDENZIALE
			184 OUTDOOR
			186 RETAIL
			188 HO.RE.CA.
<b>II</b>	<b>MONDO DEL DESIGN</b>		
	46 OPEN SPACE PER SOGNARE		
	48 ATTICO CON VISTA		
	50 CASA DI CAMPAGNA		
	53 MATERIALI	<b>VI</b>	<b>ISPIRAZIONI</b>
	67 SU MISURA		192 LASCIATI ISPIRARE
			202 PARTNER
<b>III</b>	<b>AREE DI INTERVENTO</b>		
	76 INFISSI PER L'ARCHITETTURA	<b>VII</b>	<b>REFERENZE</b>
	84 CUCINA		
	94 ZONA GIORNO		
	102 ZONA NOTTE		
	110 BAGNO		
	118 GIARDINO E TERRAZZA		
	132 ILLUMINAZIONE		

“

La tua casa dovrebbe  
raccontare la storia  
di chi sei, ed essere  
una collezione di ciò  
che ami

”

NATE BERKUS



# I PROFILO AZIENDALE

16	CHI SIAMO
19	LA NOSTRA STORIA
20	FILOSOFIA
22	5 SENSI
24	4 ELEMENTI
26	BI.CI. PROGETTI E ARREDAMENTO
32	BI.CI. OASI
34	BI.CI. LIVE LUXURY EXPERIENCE
36	BI.CI. LOUNGE



Diamo forma  
alle tue emozioni

# CHI SIAMO

BI.CI. è un'importante realtà aziendale con sede alle porte di Milano e oltre trent'anni di esperienza. La nostra expertise spazia dalla progettazione e realizzazione di infissi fino all'arredo giardino, con un'altissima specializzazione nell'interior design.





# LA NOSTRA STORIA

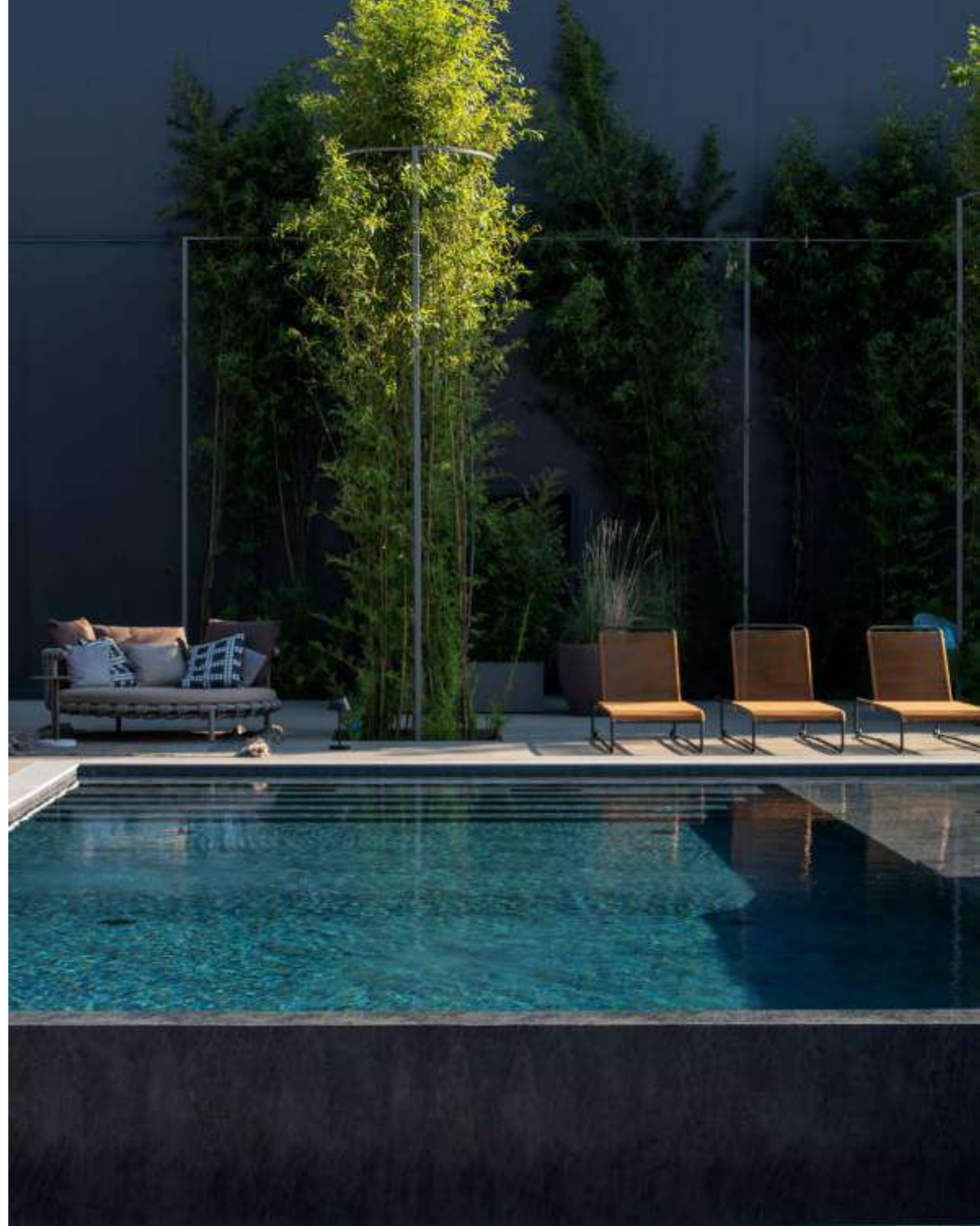
Visione imprenditoriale ed eccellenza definiscono BICI fin dai suoi inizi. Il tempo e l'esperienza hanno portato nuove partnership con brand d'alta gamma, presto affiancate da un servizio di progettazione e consulenza nel campo del design. Il servizio "design and build" è un approccio a 360° che inizia con la definizione dello stile di un progetto fino alla sua completa realizzazione e posa.

La nuova sede di Osio Sopra offre un ambiente esperienziale ampio e strutturato, in cui trovano spazio l'headquarter, lo showroom interno e un giardino privato dal sapore mediterraneo.

# FILOSOFIA

DESIGN, ELEGANZA, QUALITÀ.  
SEMPRE AL MASSIMO LIVELLO  
DI PERFEZIONE.

BI.CI. progetta, costruisce e installa, con l'esperienza e la professionalità di un player europeo. I nostri professionisti disegnano ambienti ed esperienze che segnano i confini del buon vivere contemporaneo, dedicandosi sia alla committenza privata che a quella pubblica. L'eleganza delle soluzioni garantisce uno stile che attraversa le stagioni, per offrire il massimo della bellezza disponibile. La ricerca progettuale e artistica, affiancata da una consulenza specifica, ci permettono di garantire la qualità del risultato.



# 5 SENSI

ALL'INTERNO DI B.I.C.I. UNO SPAZIO DEDICATO AD ESPERIENZE IMMERSIVE: I CINQUE SENSI VENGONO COINVOLTI IN UN PERCORSO ESTETICO RAFFINATO E POTENTE, PENSATO PER SORPRENDERE E DELIZIARE I VISITATORI.

## LA VISTA

Ambienti ben distribuiti presentano soluzioni di design dalla bellezza inequivocabile. Dai complementi tessili alle decorazioni, ogni dettaglio è studiato per enfatizzare armonia ed eleganza.

## IL TATTO

Accarezzare un divano in pelle nabuk, poggiarsi su un cuscino di velluto, camminare su un tappeto di bamboo: ogni elemento dell'allestimento offre un'esperienza tattile unica nel suo genere.

## L'UDITO

Un viaggio attraverso il piacere estetico non può tralasciare l'esperienza sonora. Le scenografie di ogni stanza sono completate da armonie musicali pensate per offrirvi il massimo delle emozioni possibili.

## IL GUSTO

All'interno di alcuni spazi dello showroom, chef stellati offrono esperienze innovative con originali menù gourmet: parteciparvi significa non solo vedere all'opera cucine dalla tecnologia sorprendente, ma gustarne anche il risultato.

## L'OLFATTO

Il percorso attraverso le ambientazioni dello showroom è accompagnato da bouquet olfattivi scelti ad hoc, ogni allestimento svela emozioni diverse. Un'armonia sensoriale che abbraccia e completa l'esperienza della visita.



# 4 ELEMENTI

I QUATTRO ELEMENTI NATURALI SONO  
IL FILO CONDUTTORE DI OGNI NOSTRA  
PROGETTAZIONE.

## LA TERRA

che accoglie e nutre la vita, è presente in ogni spazio grazie al verde sapientemente distribuito dai nostri garden specialist. Vasi artigianali e piante con passaporto arricchiscono gli allestimenti e rendono più armonico ogni spazio. Il giardino grande esterno offre un'esperienza esclusiva di relax, un rifugio dalla quotidianità.

## L'ACQUA

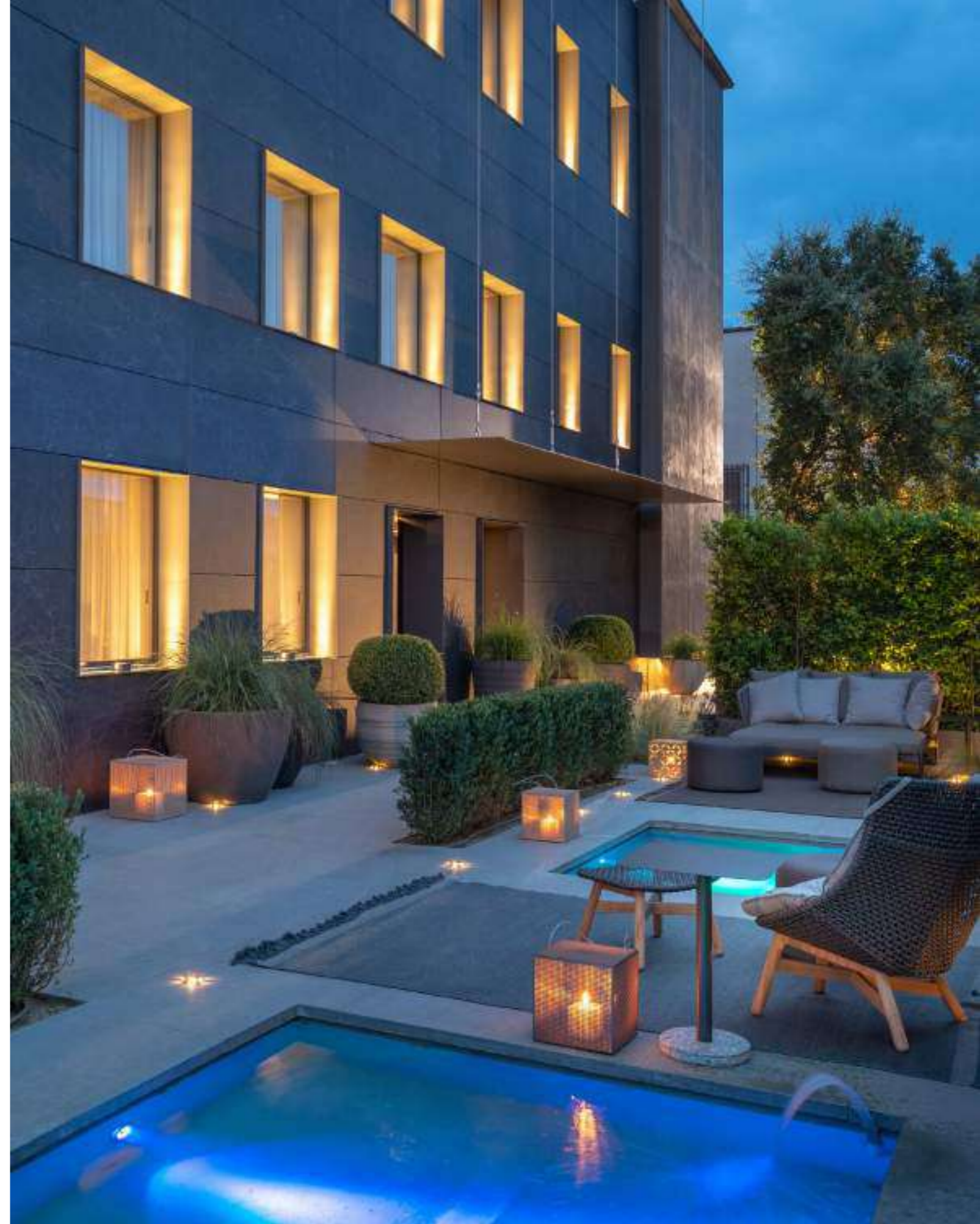
è presente in due grandi vasche esterne ed in un'innovativa piscina. Con la sua energia rigenerante completa l'outdoor aggiungendo armonia e un'allure accogliente ed indimenticabile.

## L'ARIA

ci circonda in ogni istante. I bouquet olfattivi e le essenze la rendono speciale, unica, elemento distintivo dalla grande potenza evocativa.

## IL FUOCO

racchiude in sé il principio della vita, ed è presente nei bracieri esterni. Completa e bilancia il giardino, con energia vibrante e calore.



# BI.CI. PROGETTI E ARREDAMENTO

VIA VACCAREZZA, 17  
OSIO SOPRA - BERGAMO, ITALIA

BI.CI. collabora con i nomi internazionali più esclusivi per dare vita a involucri di design e progetti d'arredo dal tratto lussuoso.



# BI.CI. OASI

VIA VACCAREZZA, 3  
OSIO SOPRA - BERGAMO, ITALIA

Rara e preziosa per definizione, Oasi è la nuova area personalizzata BI.CI. attigua alla sede principale. Strutture architettoniche essenziali, ispirate al brutalismo di Mies van der Rohe o alle creazioni di Carlo Scarpa, generano elementi puri e coperture, in perfetta armonia con il giardino in cui sono inserite. La nostra innovativa pool ad ozono suggerisce un invito alla nuova frontiera del wellness, completato da arredi outdoor custom, realizzati su misura e abbinati ai pezzi più iconici delle collezioni internazionali.





# BI.CI. LIVE LUXURY EXPERIENCE

VIA VACCAREZZA, 17  
OSIO SOPRA - BERGAMO, ITALIA

Un ambiente dal forte appeal contemporaneo,  
distribuito su tre piani, è il cuore pulsante di BI.CI.  
È qui che nascono le idee e si sprigionano i talenti.



# BI.CI. LOUNGE

VIA DELLA SPIGA, 9  
ANGOLO VIA SANT'ANDREA  
MILANO, ITALIA

BI.CI. è anche nel cuore di Milano, all'interno del quadrilatero della moda, con uno spazio di rappresentanza dedicato al business. Facilmente raggiungibile con la linea metropolitana, è collegato agli headquarters attraverso un servizio di auto blu.





# II MONDO DEL DESIGN

46	OPEN SPACE PER SOGNARE
48	ATTICO CON VISTA
50	CASA DI CAMPAGNA
53	MATERIALI
67	SU MISURA

Non importa  
quale stile preferisci.

BI.CI. trasforma i tuoi  
desideri in realtà.

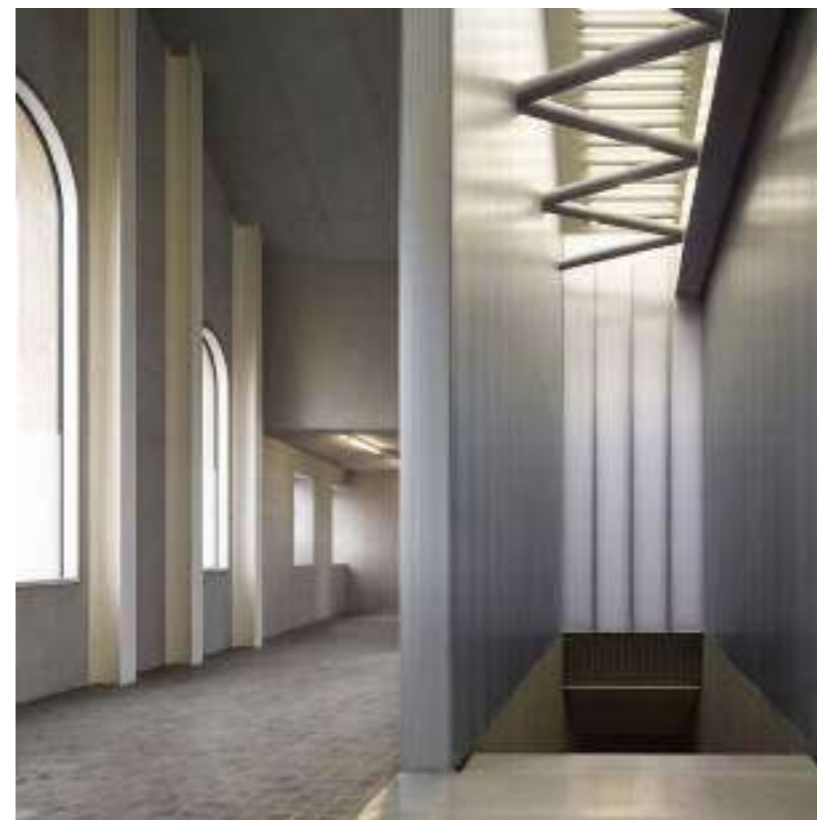
# OPEN SPACE PER SOGNARE.

Abbattere i muri fisici facilita l'immaginazione e ci permette di ricreare lo spazio secondo le nostre esigenze e desideri. L'open space è la soluzione ideale per chi desidera fluidità di funzioni e coerenza estetica, in un dialogo costante tra zona giorno, cucina, notte e benessere. Le tonalità si fanno più organiche, intense, le materie spaziano dalle più preziose a quelle più artigianali. Il verde e la luce irrompono negli spazi, con una libertà di spirito che plasma il vivere quotidiano.



# ATTICO CON VISTA

Scenografia ideale per sperimentazioni concettuali, l'attico è il luogo dove i confini si abbattano, i linguaggi si fondono, i dialoghi si intrecciano fitti tra materie. Il flair industriale e la purezza delle forme si accompagnano a scelte estetiche minimali, in un concetto di design multidisciplinare. Nessuna interferenza, nessun segno superfluo, per oggetti e arredi che comunicano e resistono nel tempo.



# CASA DI CAMPAGNA



Luogo di decompressione e di intimità familiare, la casa è il luogo in cui tessiamo le fila del nostro esistere e resistere. Nuance delicate, aggraziati abbinamenti materici, essenzialità e purezza si fondono in un equilibrio armonico tra innovazione e sperimentazione, memoria e nuove tendenze. Pezzi iconici e finiture pregiate si illuminano di trame affettuose, in spazi in cui rifugiarsi o aprirsi al mondo delle amicizie più care.



# MATERIALI

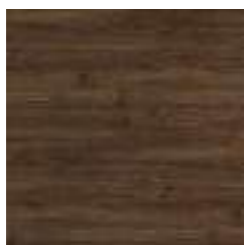
# MARMO



Quintessenza della natura più preziosa, con il suo tocco luminoso accende cucine, tavoli, pareti e accessori. Il marmo si declina in infinite variazioni, grazie a lavorazioni di grande pregio. Tridimensionalità e nuove tecnologie, in un mix di eccellenze.



# LEGNO



Simbolo di natura e calore, di matericità ricca, il legno da sempre appartiene agli spazi dell'abitare. Boiserie o arredi, rivestimenti, dettagli: la sua incredibile versatilità assicura risultati sempre impeccabili.



# VETRO



Antico di nascita ma moderno di vocazione, il vetro è uno dei protagonisti incontrastati di interni ed esterni. Trasparente, lucido od opaco, colorato a piacere, dalle svariate forme, è un elemento primario che appartiene al design d'eccellenza.



# GRÈS



Poliedrico e flessibile quanto a finiture e dimensioni, il grès è la superficie universale per l'architettura: resistente, sottile, elegante nei grandi formati, consente soluzioni architettoniche originali e contemporanee.



# RESINA



Le superfici in resina coniugano vocazione metropolitana ed effetto materico: il risultato è un ambiente dal design di assoluta tendenza. Da giocare con cromie audaci o finiture minimal chic.



# CARTA DA PARATI



Oltre il rivestimento, per esaltare lo spazio e la sua unicità. Caratterizzate da uno spiccato spirito artistico, le carte da parati oggi sono realizzate da performer di diverse provenienze, studiate e disegnate per aggiungere un tocco unico agli ambienti. Tonalità sature, giochi grafici, delicati richiami alla natura, da abbinare ad oggetti d'arredo dallo stile contemporaneo.



# SU MISURA







# III AREE DI INTERVENTO

76	INFISSI PER L'ARCHITETTURA
84	CUCINA
94	ZONA GIORNO
102	ZONA NOTTE
110	BAGNO
118	GIARDINO E TERRAZZA
132	ILLUMINAZIONE

# INFISSI PER L'ARCHITETTURA

Le finestre per prime aprono al tuo mondo.  
Le porte collegano i tuoi spazi.  
Due aspetti fondamentali dell'architettura.







# CUCINA

Qualità, design, tecnologia: i tre cardini di una cucina contemporanea. Disegnata per essere vissuta, creata per durare.











# ZONA GIORNO

Che sia un open space o un ambiente delimitato da strutture architettoniche, la zona giorno è l'agorà privata della casa. Un luogo di incontro, di relax o di rappresentanza definito da arredi accoglienti e da un attento equilibrio tra arte e design.







# ZONA NOTTE

Alcove contemporanee, progettate con un mix estetico che invita alla tranquillità e al riposo. La zona notte diventa il nuovo spazio personale, da arricchire e completare con pezzi dalla bellezza iconica.









# BAGNO

Armonie di forme, materiali sofisticati ed estetiche organiche: il bagno contemporaneo interpreta la cultura e il piacere di un benessere totale.





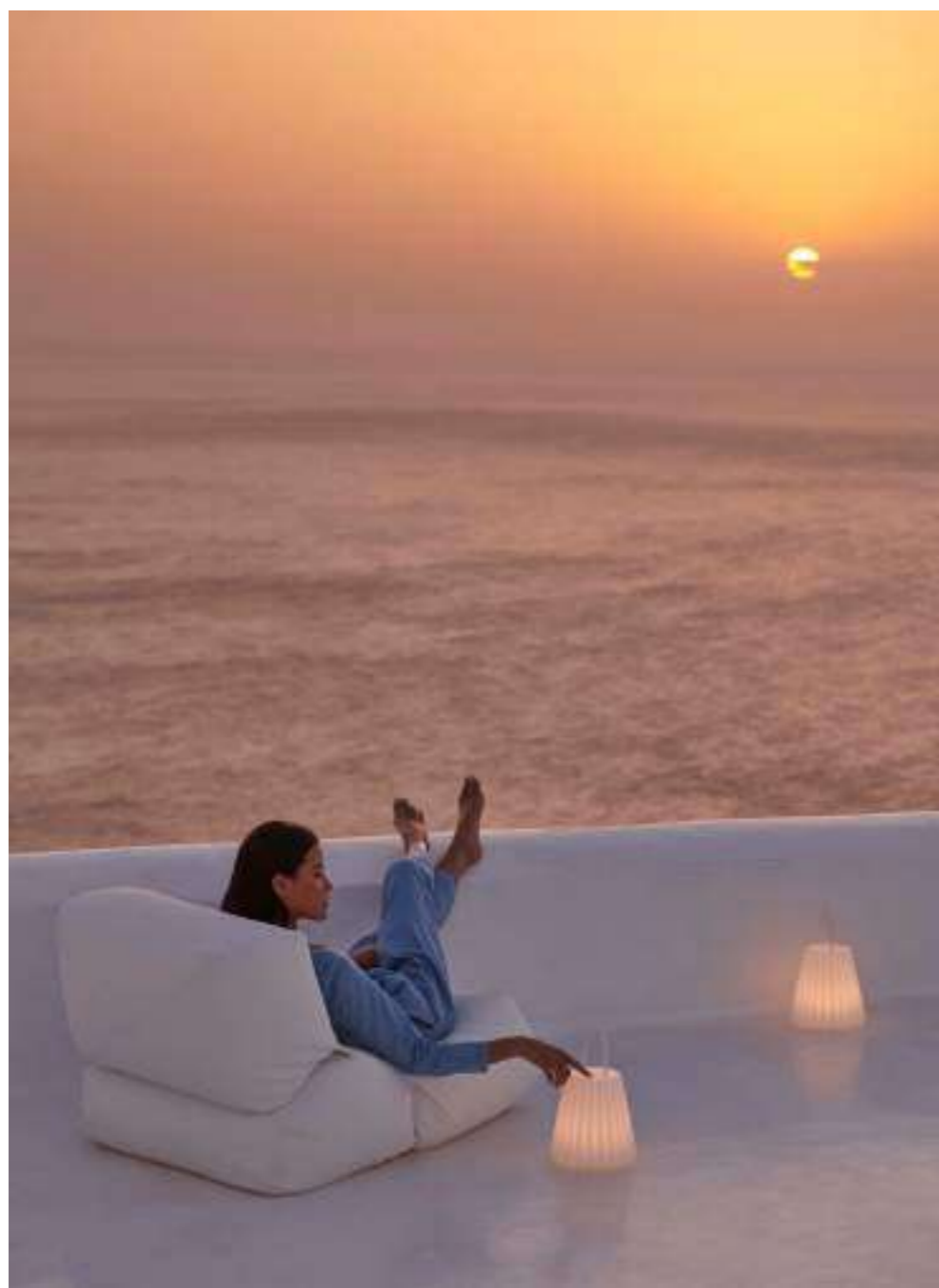


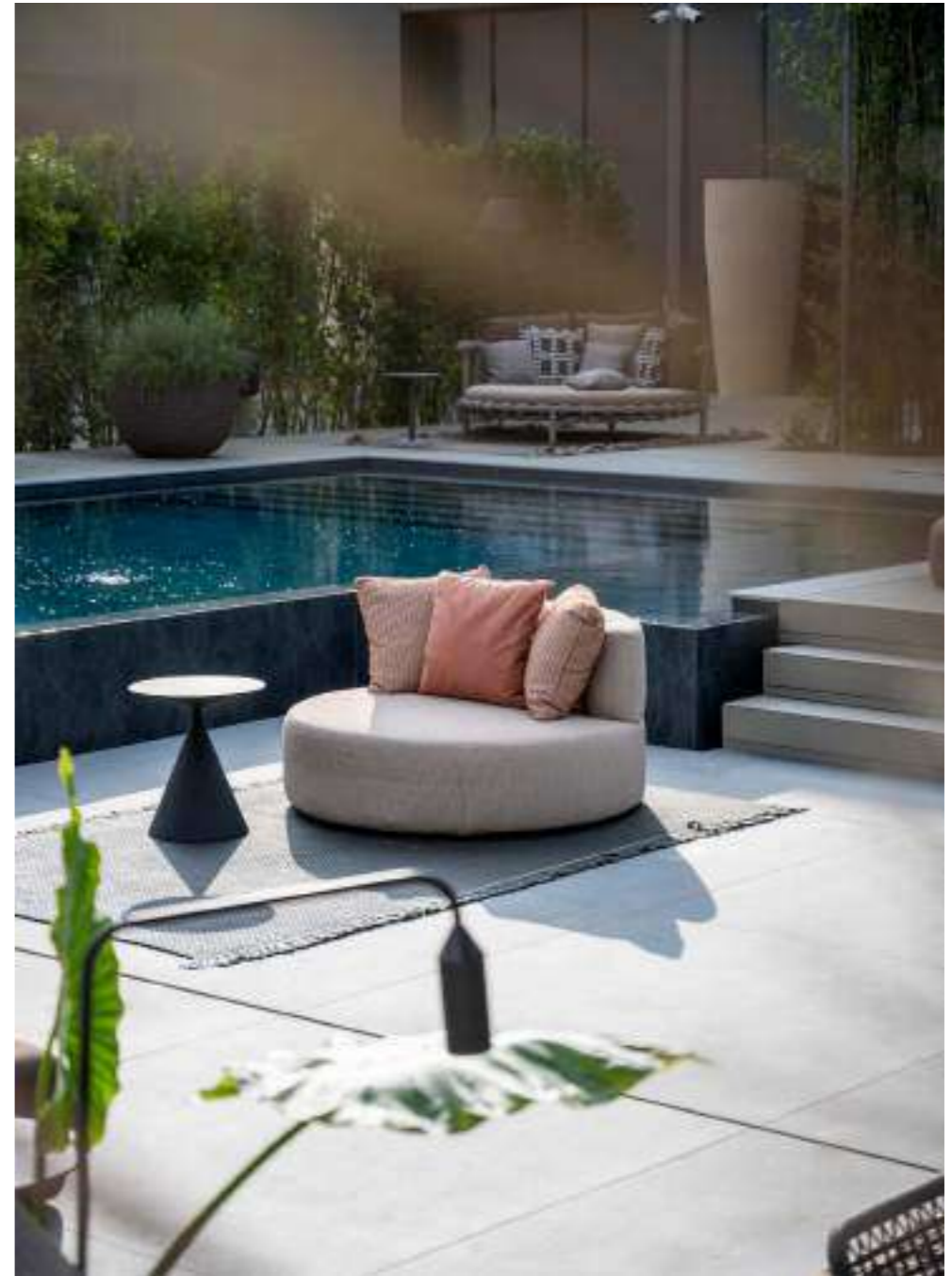
# GIARDINO E TERRAZZA

Disegniamo e diamo vita al tuo spazio verde.  
Godi appieno del vento, del sole e della luce  
avvolto nella magia della "outdoor experience" B.I.C.I.













“

L'interior design  
è definito da  
luce e ombra, e  
l'illuminazione  
adeguata è di enorme  
importanza.

”

ALBERT HADLEY

# ILLUMINAZIONE

Definiscono lo spazio, catturano lo spirito di ciascun ambiente: i punti luce sono i protagonisti delle nostre abitazioni. Dalle forme più iconiche alle soluzioni high-tech, giocano con temperature cromatiche e intensità, offrendo bellezza e prestazioni eccellenti.









# IV OUTDOOR

144	PAESAGGIO
148	ARREDO
154	ILLUMINAZIONE
160	PROGETTI OUTDOOR

# PAESAGGIO

Aprirsi allo spazio, respirare, ristabilire il contatto primordiale con la natura. B.I.C.I. reinventa gli spazi aperti in una relazione dinamica e interconnessa con il progetto architettonico. Non più un semplice giardino ma un rifugio green che ci accoglie nei momenti di relax.

Lo studio del verde e la scelta accurata degli elementi decorativi danno vita ad una scenografia in perfetto equilibrio tra intimità e accoglienza.







# ARREDO

La stanza non ha più pareti, il soffitto cede il passo al cielo e la casa si apre a nuovi paesaggi domestici. L'outdoor diventa il nuovo ambiente da vivere, in cui i confini tra dentro e fuori si superano con la semplicità di un passo. Il potere rigenerante della natura è la chiave di volta per una decompressione da vivere ogni giorno, circondati da oggetti dalla bellezza inequivocabile. Divani, poltroncine, lettini, tavoli e complementi dal design essenziale diventano i protagonisti dello spazio outdoor, in estetica osmosi tra interno ed esterno.

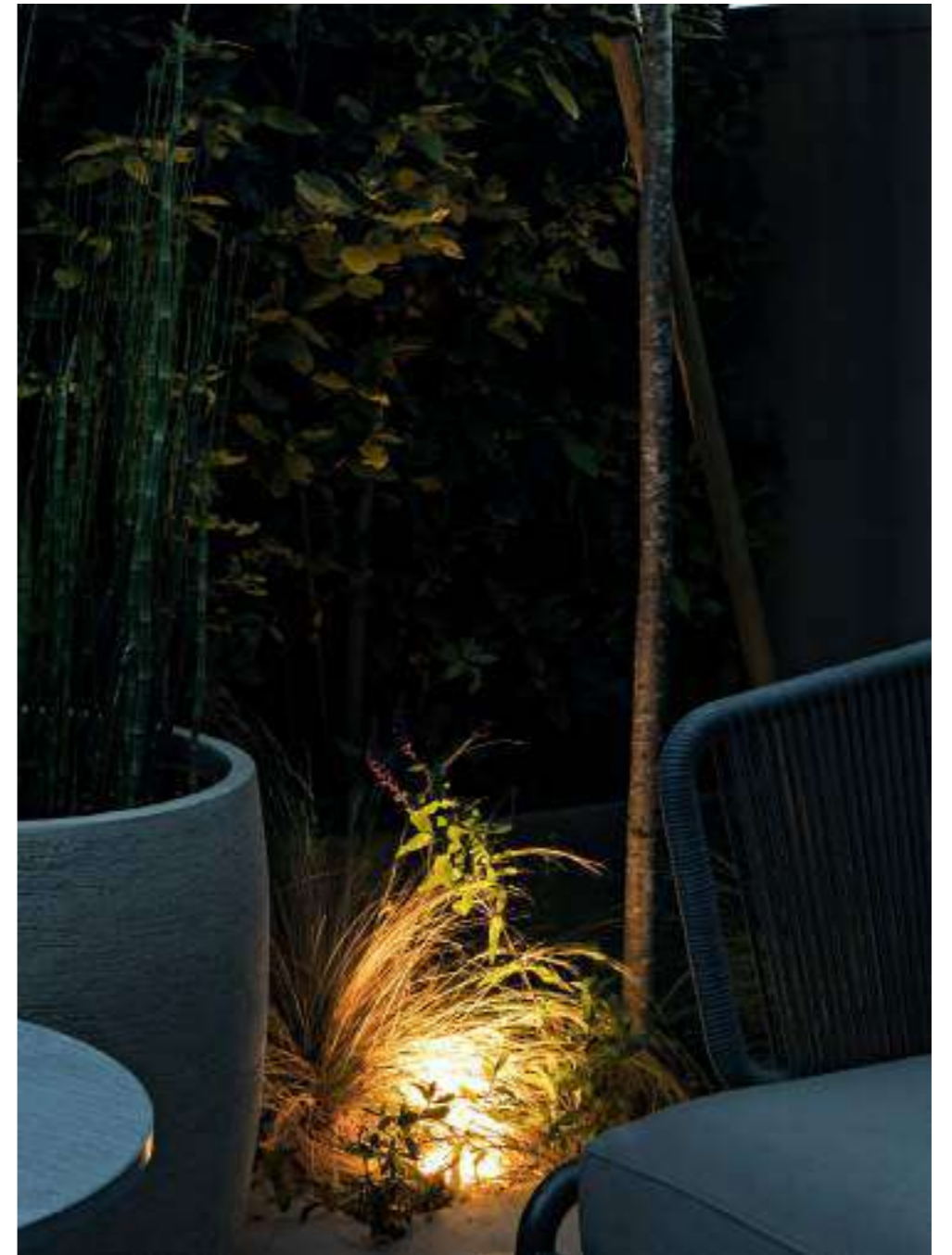




# ILLUMINAZIONE

Lanterne romantiche o faretto segnapasso che creano un'illuminazione soffusa: l'intervento outdoor si completa con la giusta scelta dei corpi illuminanti. Non c'è niente di più piacevole che lasciarsi trasportare dalle suggestioni di luci e ombre, dalle forme appena tratteggiate, che emergono dal buio.







# PROGETTI OUTDOOR











# V FLUSSO DI LAVORO

174	UNICO INTERLOCUTORE
176	ASSISTENZA POST VENDITA
180	AREE D'INTERVENTO
182	RESIDENZIALE
184	OUTDOOR
186	RETAIL
188	HO.RE.CA.

# UNICO INTERLOCUTORE

BI.CI. si propone come interlocutore unico dei vostri progetti: un servizio chiavi in mano di altissima qualità, nel pieno rispetto dei tempi e dei budget prefissati.



# ASSISTENZA POST VENDITA

Tecnici e professionisti BI.CI. vi accompagnano anche nel post vendita, rimanendo a disposizione per qualsiasi problema.



I vostri  
desideri

La nostra  
missione

# AREE D'INTERVENTO

Non solo residenze private: B.I.C.I. vanta una pluriennale esperienza nella progettazione e realizzazione di soluzioni contract e retail. Con la qualità progettuale e realizzativa che ci distingue da sempre.



# RESIDENZIALE



# OUTDOOR

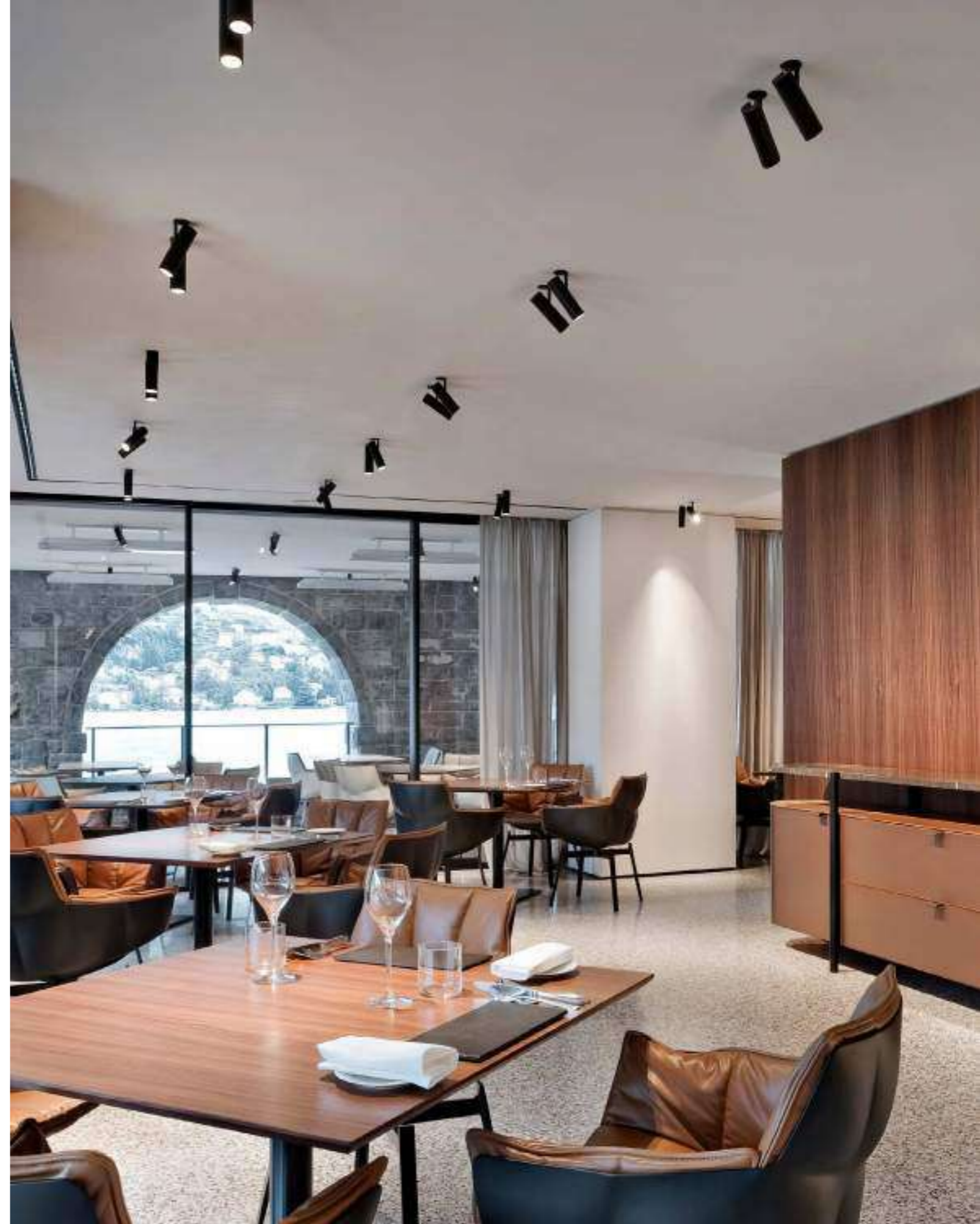




# RETAIL



# HO.RE.CA.



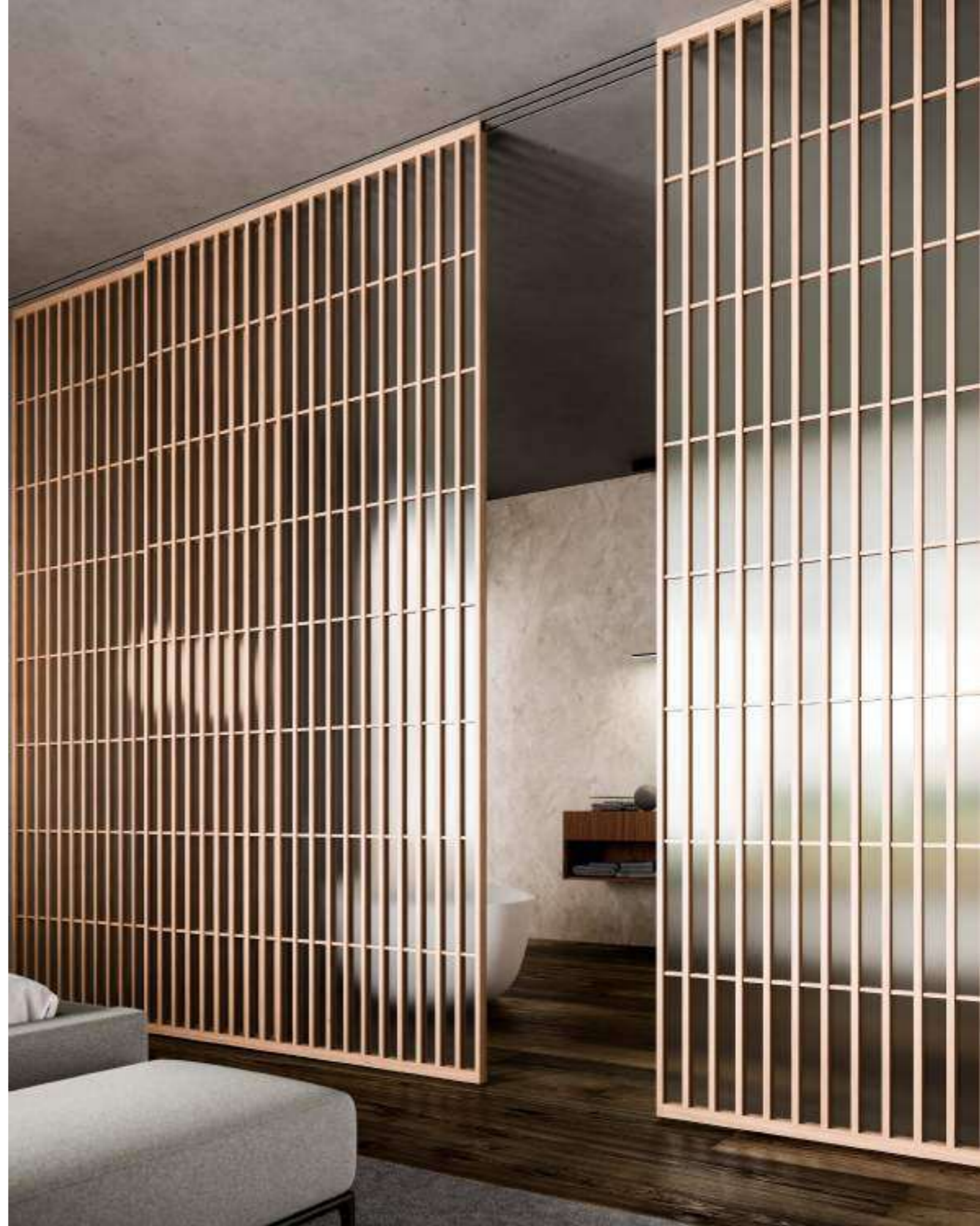
# VI ISPIRAZIONI

192 LASCIATI ISPIRARE  
202 PARTNER

# LASCIATI ISPIRARE







# PARTNER

Solo i migliori brand.



# REFERENZE

*Abercrombie & Fitch*  
*Adidas*  
*Alexander Mc Queen*  
*Apple*  
*Autogrill*  
*Bally*  
*Bottega Veneta*  
*Bulgari*  
*Cartier*  
*D&G*  
*Feltrinelli*  
*Fendi*  
*Fendi Private Suite Roma*  
*Foot Locker*  
*Gabbani Hôtel Lugano*  
*Generali*  
*Giada*  
*Graff*  
*Graff Diamonds*  
*Gucci*  
*Hard Rock Cafe*  
*Haribo*  
*Hermes*  
*Hilton Venezia*  
*Hollister Co.*  
*Hugo Boss*

*Intesa San Paolo*  
*Lagare Hôtel Milano*  
*Lagare Hôtel Murano*  
*Lego*  
*Loro Piana*  
*Louis Vuitton*  
*Nespresso*  
*Orio Center*  
*Primark*  
*Recordati*  
*Restaurant Cracco*  
*Road House*  
*Rolex*  
*Second Home London*  
*Starbucks*  
*Stella McCartney*  
*Technogym*  
*Tesla*  
*Tiffany*  
*Tory Burch*  
*Trussardi*  
*Trussardi Restaurant*  
*Uniqlo*  
*Valentino*  
*Versace*  
*Yves Saint Laurent*

Numerose residenze private nel nostro paese,  
Stati Uniti, Golfo Persico, Medio Oriente ed Europa.



# RINGRAZIAMENTI

Sono i clienti il motore della nostra azienda: a loro il nostro ringraziamento più grande, per la fiducia nella nostra professionalità, per l'apprezzamento a visioni innovative, per le sfide che ci affidano ogni giorno.

Ringraziamo gli architetti, i contract, i fornitori e i partner per la loro passione e fiducia, per il sostegno che dimostrano nello sviluppo delle nostre creazioni e nel supporto che ci forniscono per la realizzazione di progetti unici e all'avanguardia.

Ringraziamo i media e la stampa, per l'attenzione, le preziose parole e il tempo che dedicano a noi.

Infine ringraziamo le donne e gli uomini di BICI, i project manager e i nostri collaboratori online e offline, per l'eccellente lavoro che svolgono quotidianamente e per l'impegno che dedicano alla crescita dell'azienda.

www.bicisrl.it

servizioclienti@bicisrl.it

+39 035 53 17 98

**BI.CI. Progetti e Arredamento**

Via Vaccarezza 17, Osio Sopra (BG), Italia

**BI.CI. Lounge**

Via della Spiga 9, angolo Via Sant'Andrea, Milano (MI), Italia

**BI.CI. Live Luxury Experience**

Via Vaccarezza 17, Osio Sopra (BG), Italia

**BI.CI. Oasi**

Via Vaccarezza 3, Osio Sopra (BG), Italia

**BI.CI. Live Luxury Experience**

Via Francesco Carrara, 265 Forte dei Marmi (LU), Italia