

# FABBRICA BINI SELL/OUT

items of fashion & design

## MDW2024 EDITION



**EDIZIONE**

**APRILE MDDW 2024**

**Il format di Fabbrica Bini torna per la Milano Design Week dal 10 al 21 Aprile, includendo anche i giorni di Miart, nel momento di massima affluenza del pubblico internazionale a Milano e sarà presente sulla guida del Fuorisalone.**

**Alle collezioni di moda si uniranno quelle di design di designer indipendenti che oltre a esporre i propri progetti potranno venderli.**

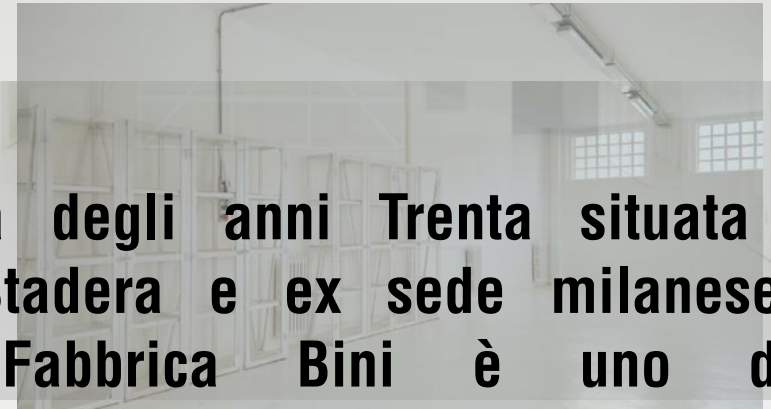
**In un momento in cui Milano mostra, Fabbrica Bini vende gli oggetti esposti, saltando gli abituali passaggi e riducendo la distanza tra l'oggetto e il suo utilizzo nel quotidiano.**

**Lo spazio sarà trasformato per l'occasione in un concept store che si vestirà di design grazie a elementi d'arredo dei nostri di partner tecnici.**

**Due eventi di lancio saranno previsti, uno durante la settimana del miart, uno durante la settimana del design con date ancora da definire.**




**Ex fabbrica degli anni Trenta situata nel quartiere Stadera e ex sede milanese di Superga, Fabbrica Bini è uno degli esempi di grande architettura industriale che spesso si nascondono nei cortili di Milano.**




**THE SPACE**

F A B B R I C A B I N I



**Fabbrica Bini nasce nel 2021 da un progetto di Gentucca Bini e dalla sua crescente necessità di creare un luogo dove rendere indipendente l'intero processo creativo, dall'idea alla progettazione alla prototipazione, fino alla distribuzione e alla comunicazione.**



**Lo spazio è una fabbrica dove vita quotidiana e lavoro si mescolano, producendo un flusso inarrestabile di sinergie.**



**FABBRICA BINI PRESENTA UN NUOVO FORMAT 'FLASH':  
UN NETWORK DI BRANDS INDIPENDENTI TRA MODA E  
DESIGN, SELEZIONATI PER PROPORRE UN'OFFERTA  
UNICA E SOSTENIBILE NEL PANORAMA DEL RETAIL.**

# L'IDEA

**In un periodo in cui  
l'essere indipendenti, abbattendo i vari  
passaggi della filiera che fanno  
aumentare costi e di conseguenza i  
prezzi del prodotto sul mercato, rappresen-  
ta una necessità, oltre che un'opportunità.**





# TEMPORARY

**In Dicembre 2022, Fabbrica Bini lancia un nuovo format, e si trasforma, temporaneamente, nel primo multimarca che riunisce e dà visibilità a brands di moda e design indipendenti, che non hanno un punto vendita a Milano, in questo caso, creando un network in cui creare sinergie, ottimizzando costi e opportunità.**

F A B B R I C A B I N I

# FLASH



**Un centro di ricerca e di aggregazione in città, in cui fare network, creare sinergie, condividere i costi e le opportunità pur mantenendo la propria indipendenza nella gestione delle proprie vendite, dei propri margini e della propria immagine, attraverso un nuovo sistema digitale che offre al cliente di acquistare direttamente dal brand presente nel multimarca a prezzi coerenti, proprio perché non soggetti a troppi passaggi.**

**Il format lanciato nel novembre 2022 da Fabbrica Bini si avvia a diventare un appuntamento fisso, diventando il primo multibrand temporaneo e itinerante "dal designer al consumatore".**

Fabbrica Bini si trasforma quindi ancora una volta in un luogo di vendita speciale, accorciando la filiera fino al retail, all'interno di un unico contenitore, anche grazie a un nuovo sistema digitale che offre ai clienti la possibilità di acquistare, tramite la scansione di codici QR applicati ai prodotti, direttamente dall'azienda nel negozio multimarca a prezzi coerenti, in linea con la filosofia di Fabbrica Bini. Il sistema permette di semplificare la gestione delle vendite, riducendo la necessità di personale dedicato nel singolo punto vendita e riducendo ulteriormente i costi di gestione.

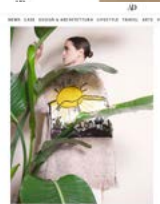


# THE CREW

**Il team di Fabbrica Bini Flash diventa una vera e propria community con al suo interno diverse competenze con l'obiettivo di fare evolvere il format in un appuntamento fisso e itinerante.**

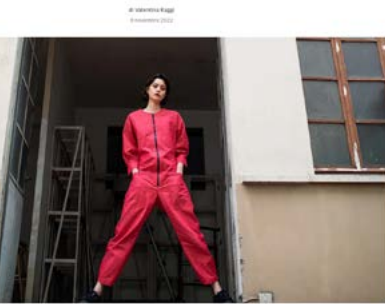
# PRESS

MEI L'ART DESIGN ARCHITETTURA LIFESTYLE TRAVEL ARTE VIDEO 4



AD LIFESTYLE  
**Gentucca Bini apre al pubblico un network di fashion brands nella sua fabbrica creativa**

Fashion brands internazionali: Peter Dinklage e Sarah's Vies, i suoi amici di Bari, la Fabbrica di Milano aperta solo per lui.



Bini apre il suo network di fashion brands nella sua fabbrica creativa.



NEWS  
**A Milano c'è un nuovo spazio per la moda sostenibile**

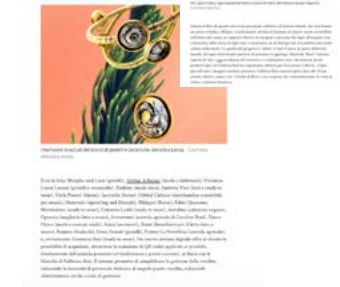
Di un'idea della designer Gentucca Bini  
Di Anna Galassi  
1 novembre 2022

**Fabbrica Bini è il nuovo hub del retail milanese che punta a unire vendita e convivialità, mettendo al centro le relazioni tra produttori e consumatori, proprio come si faceva una volta.**

Si dice che l'azione fa la forma. E in un periodo storico in cui l'industrialismo cerca di sottrarci sempre di più, è bello poter prendere una breccia d'aria e costruire a iniziative che premiano la collaborazione e incoraggiano la collaborazione. Fabbrica Bini è una di queste. Un nuovo format che comprende l'azione di un vasto network di brands indipendenti che non hanno un proprio punto vendita in città. Sceltono da Gentucca Bini per proporre un nuovo spazio di vendita ma soprattutto aggregato nel passato del retail milanese.



**L'approccio sostenibile**  
Il progetto non solo rappresenta una svolta da un punto di vista economico/produttivo, in quanto si affida al network aggregato, ma soprattutto è un punto di partenza per il retail della sostenibilità. Fabbrica Bini, infatti, non si occupa solo di vendere, ma anche di creare processi creativi. Dallo shopping per la progettazione alla presentazione, fino alla distribuzione e alla comunicazione, la Fabbrica è lo spazio di relazione di progettazione e produzione, nonché uno di vendita e di risposta per il supporto retail dei brand. La sostenibilità, allora, si rivela un aspetto e un valore di prodotto non solo del brand, ma anche del network e del network di produttori. Perché Fabbrica Bini diventa l'approccio per un nuovo modo di business per network brand e designer emergenti.



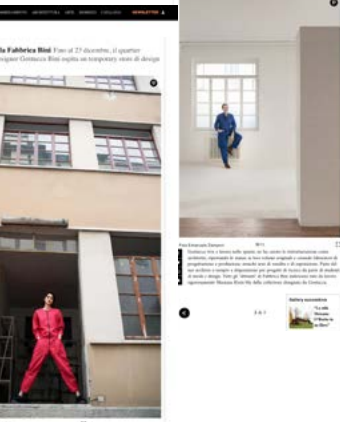
BAZAAR  
**Dalla moda a campagna di Burberry al progetto in Fabbrica Bini, ecco le novità della settimana**



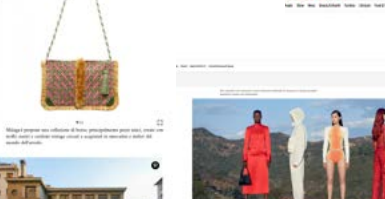
**Il network pop up di Fabbrica Bini a Milano**

Fabbrica Bini, l'hub del retail milanese che unisce vendita e convivialità, oltre che laboratori creativi e progetti. Fabbrica Bini inaugura un network fisico di fashion brand che vuole ricondurre lo spazio...

CORRIERE DELLA SERA Living  
**Shopping di Natale alla Fabbrica Bini**



**Shopping di Natale alla Fabbrica Bini**



**Sabato Shopping i migliori 405 negozi**



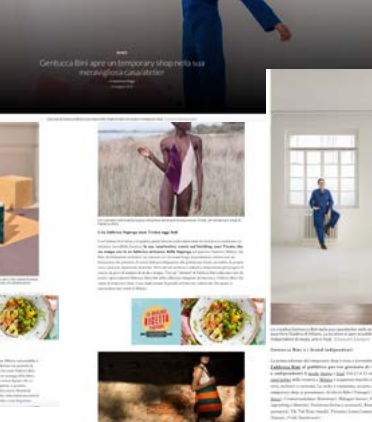
VANITY FAIR.it



**Sabato Shopping i migliori 405 negozi**



AD  
**Shopping di Natale alla Fabbrica Bini**



# IL FORMAT

Ogni brand avrà il suo spazio di 10 Mq, al piano 0 con in dotazione un cubo bianco o un tavolo a scelta, uno stand e una sedia e il nome del brand. Se qualcuno volesse portare qualche elemento espositivo proprio può farlo, mantenendo il layout del progetto. Saranno a disposizione tutti i servizi di WI-FI, servizio portineria, servizio di pulizia, l'assistenza del team di Gentucca che presenzieranno durante tutto il periodo, aiutando nella vendita e una commessa preposta. Ogni Brand esporrà e venderà in maniera indipendente con un proprio pos oppure con sistemi di pagamento online che permettono, iscrivendosi singolarmente a SumUp, di creare per ciascun prodotto un QR code che se condiviso con il cliente permetterà di acquistare direttamente dal Brand che esponde. Basta iscriversi al sito [sumup.me](http://sumup.me) inserendo i propri dati e seguire le procedure per creare un QR code per ogni prodotto in vendita. Così facendo l'acquisto del prodotto sarà direttamente gestito dal cliente finale. Per questo non sarà obbligatoria la presenza del proprietario del brand, ci occuperemo noi dello studio del multibrand e delle vendite in caso non ci possiate essere. In questo modo partecipare non richiederà un impegno troppo grande visto che i clienti grazie ai nuovi sistemi di pagamento potranno comprare anche in vostra assenza.

**FABBRICA BINI SELL/OUT**  
items of fashion & design

**MDW2024 EDITION**

Dall'ultima edizione abbiamo deciso di ampliare la tipologia dei prodotti con una selezione dei magazines indipendenti più interessanti sul panorama culturale oltre alla selezione di marchi di design oltre che di moda. L'evento sarà presente sulla guida del Fuorisalone che ne amplificherà la comunicazione insieme all'ufficio stampa interno a Fabbrica Bini. Chiederemo a ognuno di comunicare singolarmente l'evento all'interno di un format condiviso.

contact:

[gentucca@gentuccabini.it](mailto:gentucca@gentuccabini.it)

F A B B R I C A B I N I