

AM  
PM

L'Art de la Maison







AM  
PM

L'Art de la Maison

Creatore editor dal 1997, AMPM propone delle collezioni contemporanee e atemporali, nelle quali ogni creazione fa appello ai sensi e all'anima.

Il nostro posizionamento di alto livello testimonia la nostra esigenza ad ogni fase: la selezione di materiali nobili, la qualità e la precisione della fabbricazione e, naturalmente, il rispetto dei nostri partner artigiani.

Oggi AMPM afferma più che mai l'importanza che attribuisce alla natura, alla cultura e all'universo artistico con una nuova firma: l'Arte della Casa.

Presentazione della sua storia, dei suoi impegni, della sua visione.



# Ritratto del marchio

## 1997, la nascita di AMPM

1997. Dall'incontro tra un'acquirente e una stilista, La Redoute ha dato luce a AMPM (sigla di Ante Meridium e Post Meridium). Il marchio commercializza dei mobili in kit multifunzionali e pezzi eleganti e autentici. Questi ultimi hanno un successo immediato.

AMPM spicca il volo con il credo: vivere la casa. Propone un viaggio nel tempo ricco di estetismo d'epoca. Gli anni successivi mettono l'accento sull'altrove e lo stile «neo tradizionale» ritma le collezioni fino al 2012, anno della rinascita.

## La svolta contemporanea

Sotto l'impulso di Christine Vanquatem, responsabile del marchio, e François Bernard, direttore artistico di AMPM, la collezione primavera/estate 2012 segna una svolta stilistica abbandonando il fascino degli anni 90 per una nuova era: uno stile contemporaneo. Nasceranno allora i primi best-sellers del marchio: credenze, estremità di divani, testate di letti ... Successivamente, il marchio proporrà al designer francese Emmanuel Gallina e al team di design interno di sviluppare questa visione creativa. AMPM entra in una nuova dimensione: non si tratta più di consumare, ma di assaporare la decorazione attraverso un equilibrio fra funzione, uso ed estetismo.

«I divani colorati, le consolle e i mobili nomadi hanno sostituito rapidamente le credenze con piattai, i grandi armadi e altri oggetti rustici. Da diversi anni, AMPM è un marchio contemporaneo atemporale che coltiva il proprio stile, ispirato alla natura, all'arte, ma anche al classico» spiega Christine Vanquatem.





## La natura al centro della creazione

A partire da quel momento, per l'AMPM, il rapporto con la natura diventa indispensabile. Il marchio lavora allora sul concetto di in/out, di un interno connesso al suo ambiente. La naturalità delle materie e la combinazione cromatica trasformano l'habitat in casa di villeggiatura da vivere tutto l'anno.

L'atemporalità associata alla modernità rende il marchio rassicurante. Il leitmotiv è chiaro: avere la gioia di coltivare la sensazione di appartenere pienamente alla propria epoca, di rispondere ai desideri di vivere bene, di comportamenti, di bellezza che caratterizzano i tempi. Oggi più che mai, «la casa è un territorio di sensazioni. Il nostro rapporto con l'habitat è fisico, è come una seconda pelle. Con AMPM, pensiamo che l'ambiente può farvi sentire un'incredibile sensazione di benessere e i mobili vi partecipano pienamente. La casa è un rifugio dell'intimo. Vogliamo creare degli spazi da vivere, che risvegliano tutti i sensi e coltivino il vivere bene» spiega François Bernard.

## L'arte come filo conduttore

A partire dal 2017, AMPM considera il design sotto l'aspetto dell'arte moderna. Il marchio si ispira allora a scultori come Barbara Hepworth e Henri Moore, figure di spicco dello stile astratto, ma anche alla corrente minimalista e al Tachisme, uno stile pittorico che si inserisce pienamente in questo movimento. Tavolo tripode, linee disimmetriche e forme organiche fanno la loro apparizione, abbandonando l'angolarità. «Ormai non si tratta più di arte di vivere, ma di vivere con arte» confida François Bernard. La corrente modernista di Charlotte Perriand a Isamu Noguchi, il rinnovo del Dopoguerra di Gio Ponti a Arne Jacobsen, senza dimenticare i riferimenti degli anni da 70 a 80 come Pierre Paulin o Achille Castiglioni, infondono il lavoro di creazione di AMPM che si nutre di numerosi riferimenti storici.

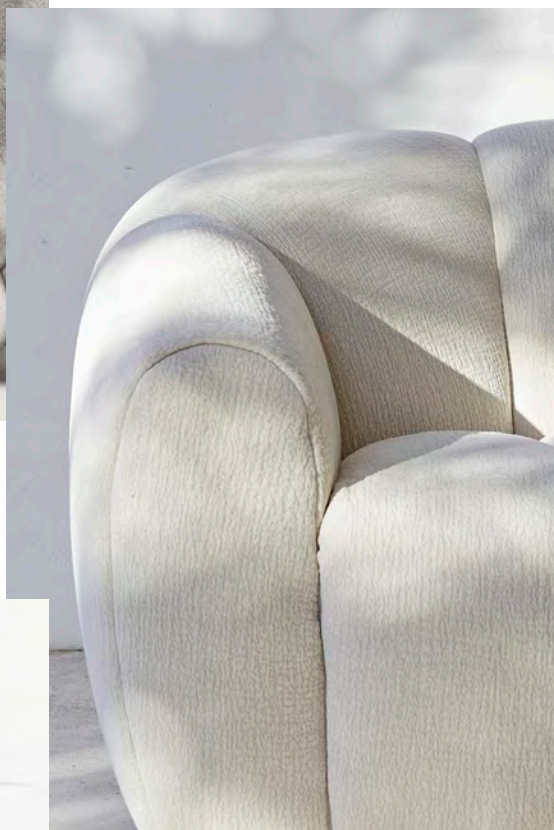
Nel 2023, il marchio continua a percorrere i sentieri dell'audacia aggiungendo una nuova freccia al suo arco: un'offerta molto artistica (opere murali, collezioni di specchi decorativi...). Si traduce con una nuova firma «L'Arte della Casa». Mostra l'attaccamento di AMPM a interni nei quali le opere si affermano come scelte essenziali, contrappunti o prolungamenti del nostro modo di abitare. Questo posizionamento prende vita con la complicità ispirata a Miracolo, piattaforma digitale che riunisce le edizioni d'arte di una cinquantina di artisti, impresso su carta d'arte e in serie limitata. Una collezione esclusiva co-firmata da AMPM e Miracolo che è nata nel settembre 2023.





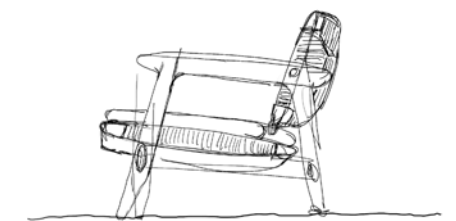
# AMPM creatore editor

AMPM vuole essere un simbolo di riferimento del benessere nell'arte di vivere contemporanea. Creando e modificando le sue collezioni, desidera proporre un modo di vita ultra confortevole, dove il bello è una necessità. Frutto di una rimessa in discussione permanente in sintonia con i tempi, i valori culturali e i fondamentali del «ben abitare», questa visione alimenta la direzione artistica. Struttura l'offerta, dalla riflessione alla creazione, dalla produzione alla comunicazione. La parola chiave: coerenza.



## La creazione

Gli editor collaborano fin dai primi schizzi con i team dei prodotti. Linea, funzionalità, qualità: questi 3 pilastri sono intimamente legati fin dalla progettazione.



## L'edizione

Accompagnati da ingegneri di qualità, i collaboratori diventano editor: selezionano i fabbricanti, portano i capitoli e garantiscono lo sviluppo del prodotto, dall'approvvigionamento delle materie fino al packaging. I partner fabbricanti-artigiani e industriali mettono tutte le loro competenze al servizio della visione artistica e dell'esigenza di qualità del marchio.

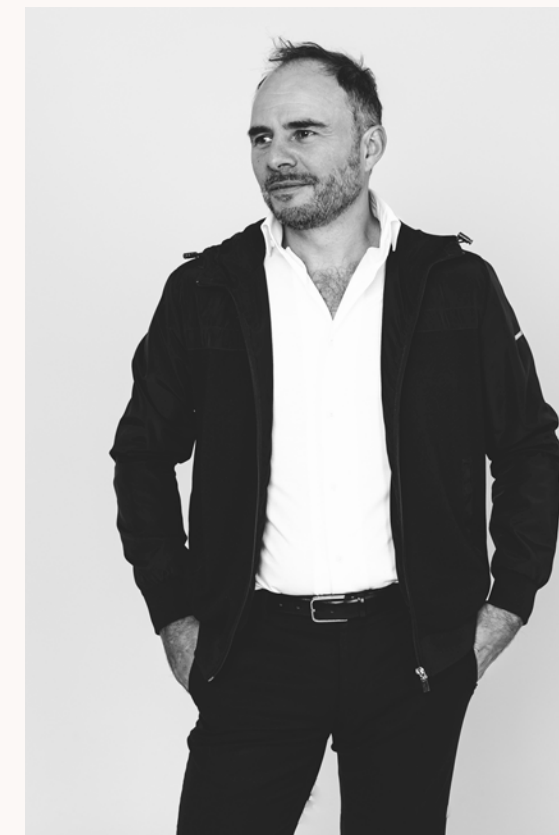
Queste competenze coniugate affermano AMPM come un marchio creatore ed editor della sua offerta, che supera la semplice produzione di mobili per offrire decorazione e bellezza.







## Incontro con Emmanuel Gallina



Sostenuta dal suo studio de design dedicato a due collezioni annuali, AMPM mantiene una relazione privilegiata con Emmanuel Gallina da un decennio

Ad ogni stagione, dal 2012, il designer crea dei pezzi esclusivi, che abbinano semplicità ed eleganza atemporale.



**Quale relazione ha costruito con AMPM durante questi 10 anni di collaborazione?**

«L'obiettivo era di definire un'identità di marca attraverso creazioni esclusive, ma anche di sviluppare la qualità percepita e intrinseca dei nostri prodotti. Condividiamo lo stesso approccio: condurre una riflessione a lungo termine per delle collezioni come compagne di vita. Non si tratta di creare mobili di tendenza o d'immagine. Questi 10 anni condivisi ci hanno permesso di acquisire una comprensione, una fluidità e una perennità preziose.»

**L'atemporalità La caratterizza, ma non frena la creazione stilistica?**

«Non mi piace il termine «stile», preferisco lavorare su dei concetti, su approcci più globali. Da AMPM, desideriamo sviluppare mobili che perdurano, in una logica etica e di sviluppo sostenibile. Lavoriamo particolarmente l'eleganza della semplicità epurando le forme per conservare l'essenza della nostra idea. Questa eleganza può esprimersi in modi diversi, che sia in un dettaglio o in un materiale lavorato con rispetto, e non abbandona mai la nozione di purezza.»

**Quali sono le varie tappe creative di un prodotto?**

«Ogni creazione è una storia di scambi tra François Bernard, i responsabili di prodotto e la mia agenzia. Può trattarsi di una domanda precisa da parte loro o di una raccomandazione da parte nostra. A volte si tratta di sviluppare delle gamme esistenti per completare una collezione. Mi bastano alcune parole chiave e uno scambio con François Bernard per contribuire con una risposta creativa.»

**Come integra il fattore ambientale nel Suo processo creativo?**

«Abbiamo proposto ad AMPM dei fornitori europei, in particolare italiani per i prodotti che integrano del marmo. Privilegiamo il più possibile la fabbricazione francese ed europea. Diventiamo sempre più esigenti sulla qualità e la durabilità dei materiali. In 10 anni, le cose sono cambiate molto e AMPM si dà questa ambizione, alla quale contribuiamo quanto possibile.»

**Fra le Sue creazioni, quali sono quelle che simboleggiano la Sua storia con AMPM?**

«La poltrona 'Abondance' è un abbinamento sottile di una competenza tradizionale e di linee contemporanee. La sua intrecciatura in paglia e lo spessore delle sezioni di legno le conferiscono un carattere grezzo, naturale, che fa parte del DNA del marchio AMPM. Il nostro ultimo divano 'Moderniste' presentato a Milano riflette ancor più, da parte sua, questa idea di modernismo legato all'epoca del Bauhaus. Questa creazione dimostra che il marchio non è mai bloccato, né in uno stile, né in un'epoca. Infine, il divano 'Rosebury' diventato un pezzo iconico è stato l'intenzione giusta al momento giusto. Essere all'avanguardia senza seguire le mode e le tendenze è davvero il nostro leitmotiv.»







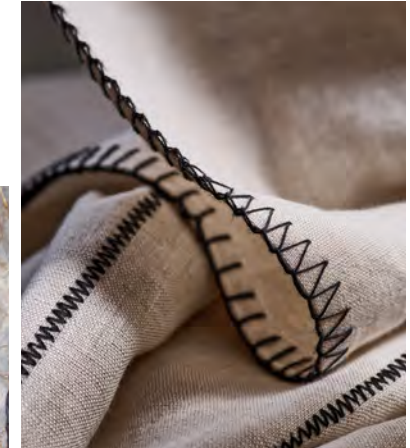
# La natura al centro delle nostre creazioni

Ispirarsi alla natura, significa rispettarla ad ogni tappa del processo creativo.

Al di là delle tendenze e delle mode, le nostre creazioni sono concepite perché voi le amiate per anni, per il loro confort, le loro linee e la loro qualità. E perché integrano le sfide ambientali di oggi e di domani.

Da sempre, scegliamo di mettere in valore l'artigianato, lavorando in stretta collaborazione con i nostri partner appassionati che fabbricano e perfezionano i nostri pezzi di design.

Produciamo tutti i nostri divani su ordinazione. Un impegno di qualità elevato e di robustezza.



Privilegiamo non appena possiamo la produzione europea. Il 53% della collezione, di cui il 90% rappresenta biancheria da letto, è fabbricato in Europa.

Per creare prodotti perenni e atemporali, i nostri designers selezionano materiali nobili come il marmo, il lino, il travertino.

E per il 90% della collezione mobili, scegliamo del legno certificato PEFC™ e del legno proveniente da foreste gestite in modo più sostenibile FSC® o da origini controllate FSC® Misto.

Scoprite tutti i nostri impegni per una produzione più sostenibile su [laredoute.it](http://laredoute.it).







## I nostri prodotti Iconici

Più che un semplice oggetto, un prodotto iconico è un pezzo di riferimento della nostra collezione. Un prodotto atemporale contemporaneo che incarna il DNA del marchio: l'Arte della Casa.

La sua linea è singolare, la sua identità unica.



### Divano LUCIANO

Luciano, il divano che coniuga la purezza e il confort assoluto.

Coniugando curve e rette, il divano Luciano si distingue per la sua linea epurata e grafica. I suoi cuscini imbottiti di piume e di schiuma invitano al relax e garantiscono un confort totale. Accogliente, elegante ... un divano emblematico che riflette l'arte di vivere AMPM.



### Divano ROSEBURY

Il divano Rosebury, una creazione firmata Emmanuel Gallina, in esclusiva per AMPM.

Rosebury rappresenta la quintessenza della collaborazione fra AMPM e il designer francese Emmanuel Gallina, che rivisita qui un classico degli anni 30. Le curve delicate, i volumi generosi e la seduta particolarmente comoda lo rendono un divano tanto scultoreo che accogliente.



### Poltrona MARAIS

La poltrona Marais, una creazione firmata Emmanuel Gallina, in esclusiva per AMPM.

Questa poltrona incarna la visione di Emmanuel Gallina, le cui parole chiave sono l'eleganza, l'evidenza e la semplicità. Più che una seduta, è un mobile singolare, che associa forme elementari e dettagli affermati. Un poltrona piena di rotondità, dove la materia si esprime pienamente.

### Tavolo DOLMENA

Dolmena, il tavolo in marmo nero emblematico. Il suo piano di marmo di forma organica associato ai suoi 3 piedi ispirati all'aeronautica compone un tavolo asimmetrico dal design unico. Il fulcro della sala da pranzo.







### Poltrona DARREL

Darrel, una poltrona dalla personalità affermata, che riflette lo spirito AMPM.

Se fin dall'inizio Darrel evoca una scultura, è perché i nostri designer l'hanno voluto come un oggetto interamente di decorazione. Unione di curve e di linee cubiche, è composta da due elementi incastrati uno nell'altro. Affascinante e comodo.

### Poltrona DILMA

Dilma, la poltrona dall'elegante semplicità.

La sua struttura in rovere massiccio di un'apparente semplicità e la sua linea organica ricordano i mobili scandinavi degli anni 50. La giusta inclinazione dello schienale e dei cuscini di lino ne fanno una seduta dedicata al confort.



### Letto AURORE

Il letto Aurore, una creazione firmata Emmanuel Gallina, in esclusiva per AMPM.

Più che un letto, Aurore è un vero e proprio invito al benessere. L'ultra confort dialoga qui con la purezza della sua silhouette. Piedi in noce massiccio, lino spesso sfoderabile, spirito cocooning... un letto che parla ai sensi e all'anima.

### Consolle DILETTA

La consolle Diletta, una creazione firmata Emmanuel Gallina, in esclusiva per AMPM.

Adattata a tutti gli spazi, la consolle Diletta si trasforma in tavolo in pochi secondi. Le sue linee semplici reinterpretano il design scandinavo, i suoi piedi in rovere massiccio e il suo piano rivestito in rovere ne fanno un mobile contemporaneo, pensato per i nuovi modi di vita. Una creazione bella quanto facile da vivere.







### Poltrona ASYAR

Asyar, la poltrona da tavolo e da ufficio. Particolarmente accogliente grazie al suo rivestimento in tessuto, la sua seduta morbida e i suoi braccioli, Asyar non dimentica di essere ultra-funzionale. Ruotando a 360°, si adatta a tutte le situazioni e a tutti gli spazi. Ispirata al mobile da ufficio degli anni 60, rappresenta l'alleanza perfetta del design e del confort.

### Applique MOKE

Moke, l'applique a doppio cono, dall'estetica scultorea e atemporale

Grazie ai suoi due diffusori mobili che possono orientarsi indipendentemente l'uno dall'altro l'applique Moke consente di ottenere 2 illuminazioni mirate, di modularle a volontà, per creare un gioco di chiaroscuro in un corridoio o in uno spazio di vita. Le sue linee sobrie e radicali si integrano sia in una decorazione classica che in un interno contemporaneo.



### Tavolo NELLA

Fra sensualità del legno e trasparenza del vetro, Nella reinterpreta i codici del design.

Coniugando piano in vetro e base originale in noce massiccio, Nella reinterpreta i grandi riferimenti del design. Grafico, organico, aereo: un tavolo dall'equilibrio perfetto tra presenza e trasparenza.

**AM  
PM**  
L'Art de la Maison

Scoprite tutto l'universo AMPM su:

[laredoute.it](http://laredoute.it)



[@laredoute.it](https://www.instagram.com/laredoute.it)





---

**Responsabile stampa e influence**

Anne-Sophie JOLY  
asjoly@redoute.fr  
06 07 22 07 57

**Contatto stampa AMPM**

Michèle FURNARI  
mfurnari@redoute.fr  
06 80 61 47 32  
www.presse.laredoute.com

**Agenzia 14 SEPTEMBRE**

stephaniekirkorian@14septembre.fr  
06 17 98 43 27