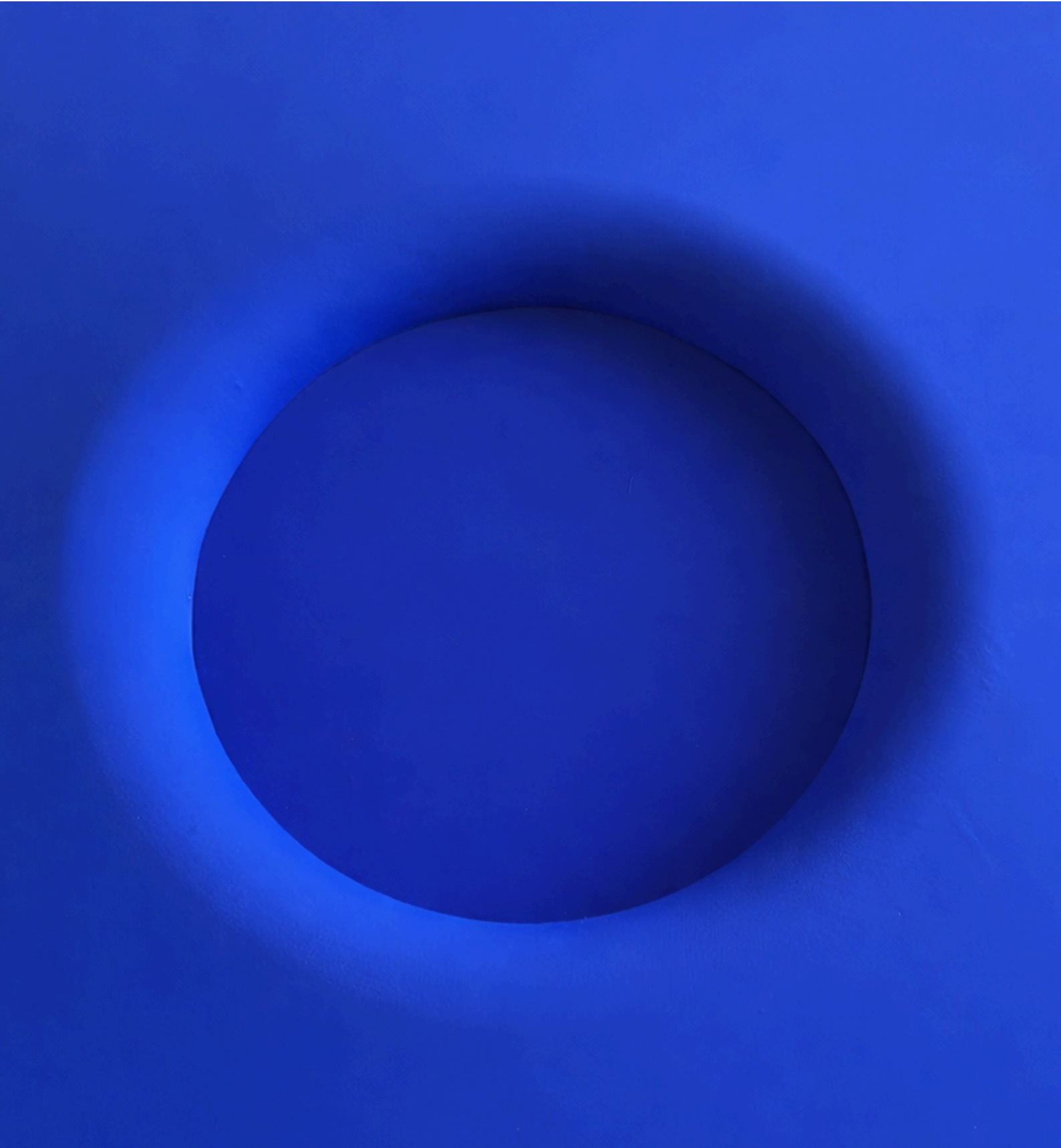




PROJECT DOSSIER

STUDY IN *TENSION*

BY ELENA BROVELLI



BY ELENA BROVELLI

LO SPAZIO SI PROGETTA.
LO SPAZIO SI TRASFORMA.
QUANDO LA MATERIA ENTRA IN
DIALOGO,
L'EQUILIBRIO EVOLVE.

PENSATO PER ESSERE TOCCATO,
IL PORTALE RISPONDE AL CONTATTO,
ATTIVANDO UNA RELAZIONE DIRETTA
TRA CORPO E SPAZIO.

M e t o d o

STUDY IN TENSION È UNA PRATICA DI
OSSERVAZIONE E ATTIVAZIONE DELLO
SPAZIO, COSTRUITA ATTRAVERSO
L'INTRODUZIONE DI SUPERFICI IN
TENSIONE.

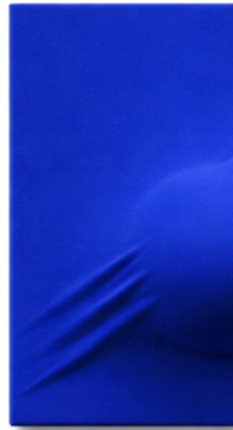
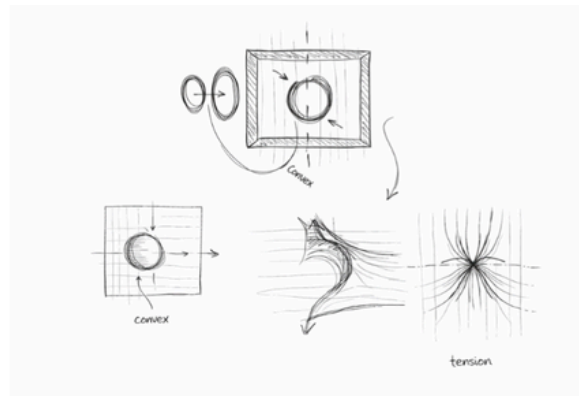
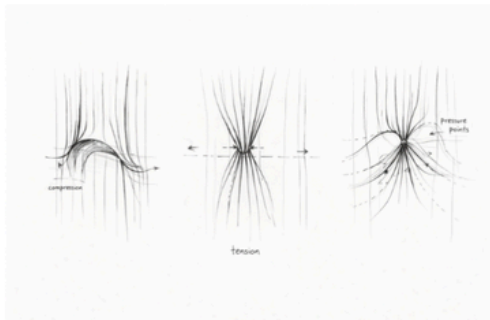
NON DEFINISCE UN PROGETTO, MA UNA
MODALITÀ OPERATIVA.

IL PROGETTO SI SVILUPPA NEL
CONTESTO DELLA MILANO DESIGN
WEEK, COME ESITO DI UNA
COLLABORAZIONE PROGETTUALE CON
SAG'80.

ALL'INTERNO DEL LINGUAGGIO SAG'80,
I PORTALI DI ELENA BROVELLI
AGISCONO COME SOGLIE ATTIVE:
NON ELEMENTI DA INSERIRE, MA
PRESENZE CAPACI DI INTERCETTARE
LO SPAZIO E MODIFICARNE IL
COMPORTAMENTO.

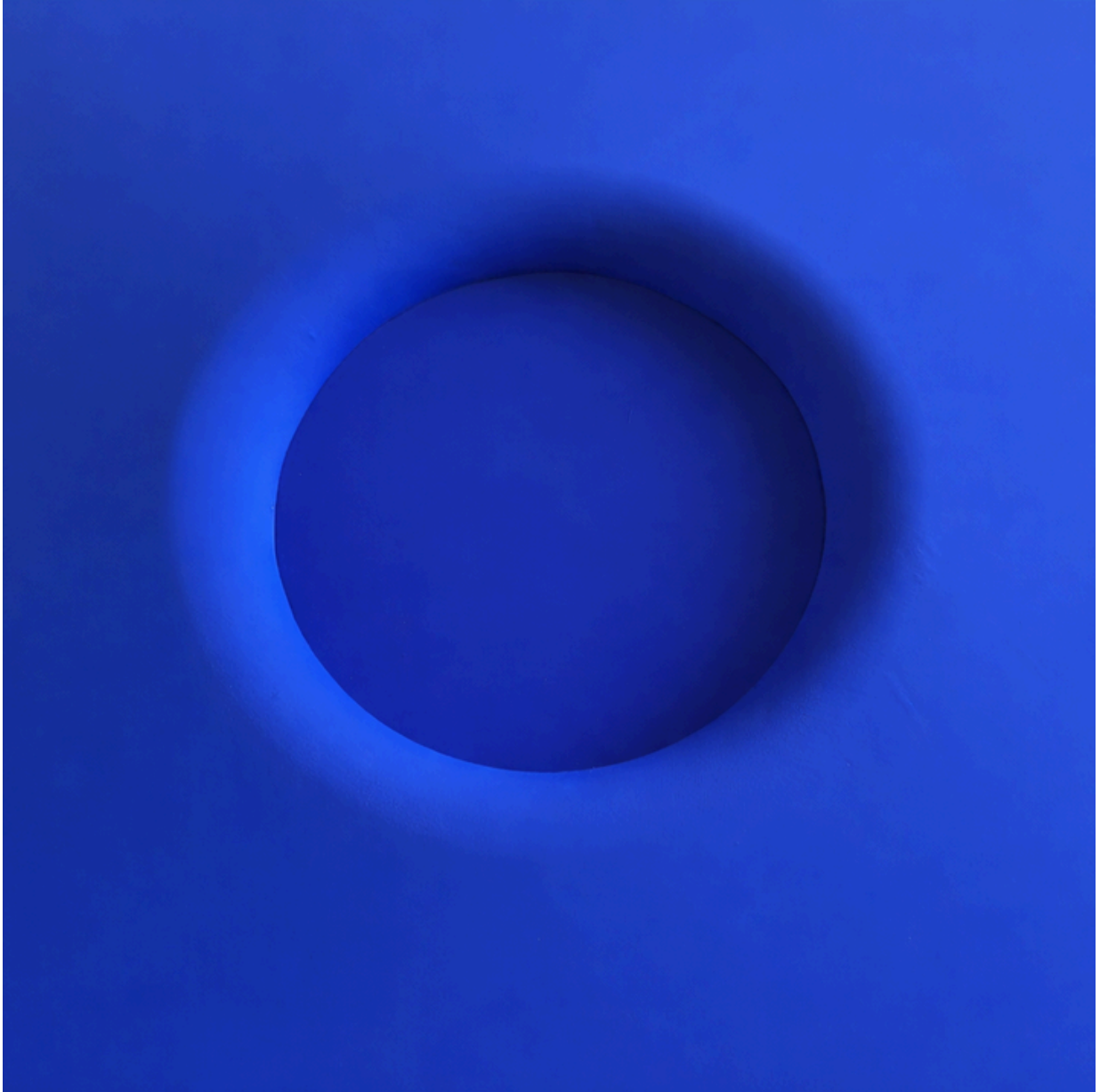
LA SUPERFICIE TESSILE,
ATTRAVERSATA DA PIEGHE E TENSIONI,
NON COSTRUISCE IMMAGINE.
GENERA UN CAMPO DI PRESENZA.
IL PORTALE NON SI AGGIUNGE,
INTERVIENE.
ASSORBE LA LUCE, NE RIORGANIZZA
LA DIFFUSIONE, ALTERA LA
PERCEZIONE DELLA PROFONDITÀ
E DEL RITMO.

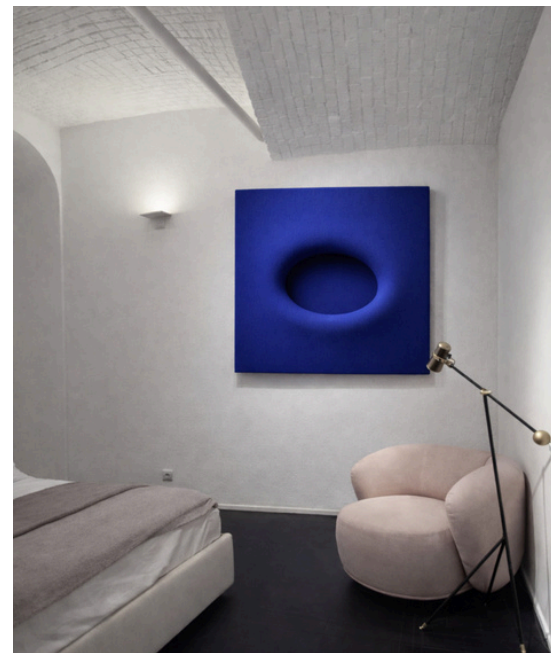
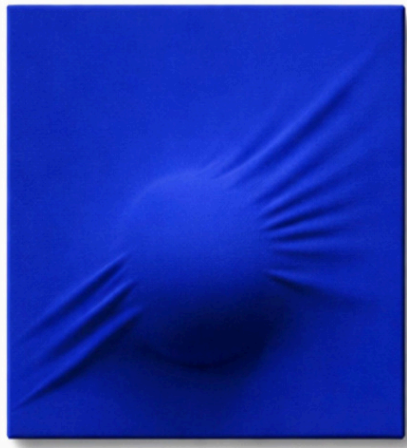




OGNI CONFIGURAZIONE MANTIENE UNA
COERENZA CHE NON È FORMALE, MA
RELAZIONALE: IL PORTALE SI CONIUGA
ALLO SPAZIO SENZA ADATTARSI,
STABILENDO NUOVE CONDIZIONI DI
EQUILIBRIO.

IN QUESTO SENSO, LA TENSIONE NON
È UN EFFETTO, MA UNO STRUMENTO.
UNA MODALITÀ ATTRAVERSO CUI LO
SPAZIO DIVENTA REATTIVO.

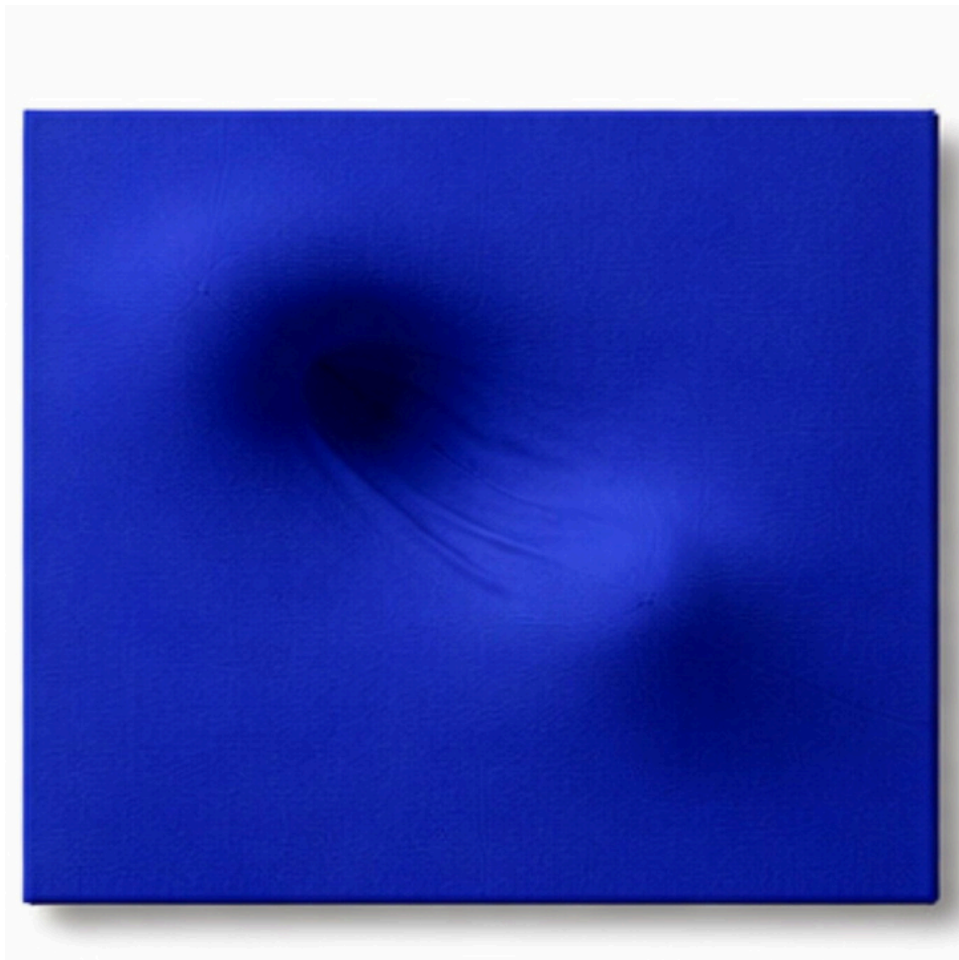




STUDI DI CONFIGURAZIONE
IL PORTALE SI MISURA ATTRAVERSO
CONDIZIONI DIFFERENTI,
ATTIVANDO OGNI VOLTA UNA
RISPOSTA SPECIFICA.







STUDI DI CONFIGURAZIONE

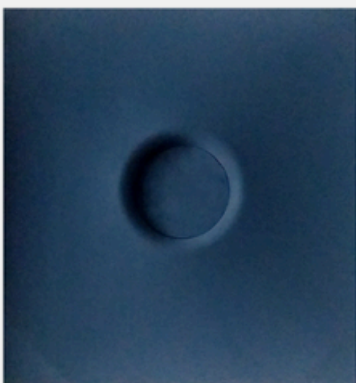
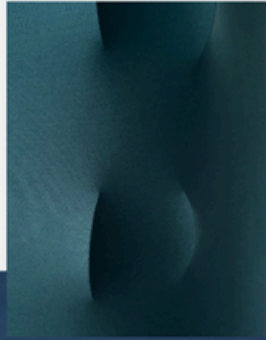
STUDY IN TENSION - CHROMATIC FIELDS

IL PROGETTO SI SVILUPPA TRA SAG'80
E MAXALTO | ARCLINEA ATTRAVERSO
UNA COSTRUZIONE CROMATICA
CONTROLLATA, IN CUI LA RICERCA
MATERICA ENTRA A FAR PARTE DEL
SISTEMA PROGETTUALE.

I PORTALI DI ELENA BROVELLI SONO
PARTE DEL LINGUAGGIO PROPOSTO
NEGLI AMBIENTI, INTEGRANDOSI
ALL'INTERNO DELLA SELEZIONE E
DIALOGANDO CON GLI ELEMENTI
D'ARREDO COME COMPONENTI ATTIVI
DELLA COMPOSIZIONE.

IN SAG'80, SETTE UNITÀ IN BLU
ELETTRICO DEFINISCONO UN CAMPO
MONOCROMATICO CONTINUO, IN CUI
LA RIPETIZIONE ELIMINA LA
GERARCHIA E LA SUPERFICIE, IN
TENSIONE, MODULA LA LUCE.

IN MAXALTO | ARCLINEA, DUE UNITÀ
IN BLU SCURO E DUE IN TONALITÀ
PETROLIO INTRODUCONO UNA
MAGGIORE DENSITÀ MATERICA,
MODIFICANDO L'ASSORBIMENTO E LA
DIFFUSIONE LUMINOSA.
LA GRAMMATICA RESTA INVARIATA.
VARIA LA RISPOSTA DELLA MATERIA.
UN UNICO SISTEMA, ARTICOLATO IN
CONDIZIONI DIFFERENTI.



Elena Brovelli è un'artista italiana attiva nel dialogo tra arte e progetto, il cui lavoro si distingue per l'introduzione di superfici tessili tensionate come elementi spaziali.

I suoi interventi, definiti **Portali**, si configurano come soglie percettive che instaurano una relazione diretta con l'architettura, superando la distinzione tra opera e ambiente.

Dopo un percorso tra istituzioni culturali e realtà internazionali, la sua ricerca ha progressivamente spostato il focus dalla rappresentazione alla trasformazione della materia, attraverso un processo manuale che combina gesto, tensione e controllo formale.

Il suo lavoro è stato recentemente integrato in contesti progettuali e collaborazioni con realtà del design e del lusso, tra cui Porsche e **SAG'80**, segnando un ingresso progressivo nel panorama del design contemporaneo.

In questo **equilibrio tra gesto e controllo**, i suoi interventi introducono una nuova modalità di relazione tra superficie e spazio.



Study in Tension | Digital Project Document
Curatorial and Project Direction: © Beyond the Rules Srls, 2026

www.gurppobeyond.com

Aprile 2026
Tutti i diritti riservati.

