



MINI ARCHI

FR

Avec un système de mobilier et d'objets modulaires qui s'adressent aux enfants comme aux adultes, Mini Archi est lancé en 2013 par un couple d'architectes.

Ils réfléchissent à des objets ludiques et éducatifs où l'intelligence, l'imagination et la créativité puissent se conjuguer.

Soucieux d'avoir une production équitable, le sourcing et la production des pièces sont européens.

Depuis la « Modular House » la gamme continue de s'étendre avec notamment « Variable », table d'appoint composée de 3 panneaux superposés pivotants.

EN

With a system of furniture and modular objects designed for children as well as grown ups, Mini Archi was launched in 2013 by a couple of architects.

They imagined an educational and fun object which would allow intelligence, imagination, and creativity to come together.

Out of a desire to produce their product ethically, they only source their items from Europe. Wood products are handmade

by artisans with whom we have a close relationship all throughout the process of development and manufacturing. The collection which started with the "Modular House" extends to "Variable", a swing side table made of 3 overlapping panels.



FURNITURE





VARIABLE

“VARIABLE” est une table basse composée de trois plateaux superposés. Chaque plateau est réalisé à partir d'une tôle métallique pliée façon Origami. Ceux-ci sont décalés de 4 cm. les uns par rapport aux autres.

Le plateau inférieur est muni de 3 pieds et reprend les deux parties supérieures munies de deux pieds et d'un pivot.

Les deux éléments supérieurs pivotent à volonté proposant ainsi une grande liberté de composition.

Les plateaux s'imbriquent ou se déploient tel un jeu modifiant les ombres portées, la lecture des surfaces et le volume général créant ainsi une relation à l'espace et un encombrement variables en fonction des envies.

Matériaux: Tôles métalliques épaisseur 3 mm.

Dimensions: Length 115 x width 78 / 125
x height 21/27/33 cm

Suggested retail price: 2400€

“VARIABLE” is a low table consisting of three overlapping leaves. Each leaf is formed from a metal sheet folded origami-style. These are evenly layered above each other, with each one inset by 4cms. The lowest leaf is fitted with 3 feet, taking the weight of the two upper parts. These fit together with a shaft built into a pivot mechanism. The two upper sections rotate around this to suit requirements, allowing for a wide freedom of choice in arrangement.

The leaves playfully interlock or open out, changing the shape of the shadows it casts, its surface space and its general volume. This creates a relationship with the space, and a variable structure, according to what is desired.

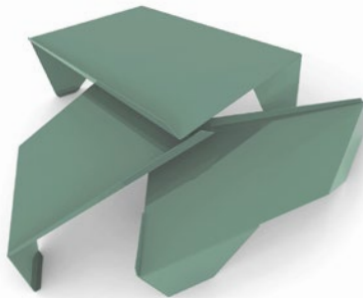
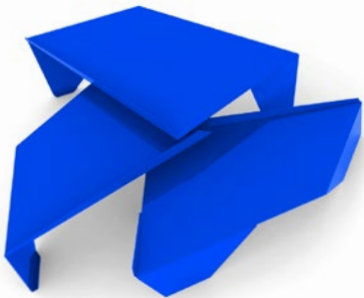
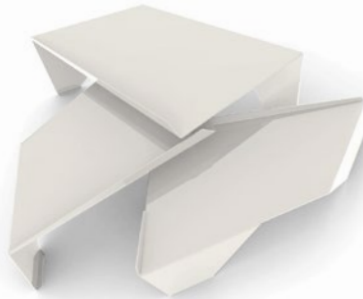
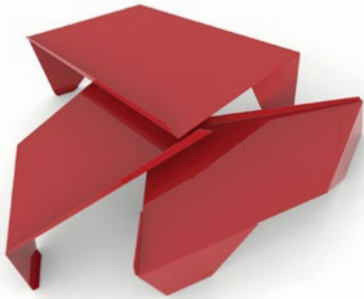
Material: Metal sheet 3 mm in thickness. Lacquered.

Dimensions: Longueur 115 x largeur 78 / 125
x hauteur 21/27/33 cm.

Prix de vente conseillé: 2400 €







DUO

“Duo” is a multipurpose piece of furniture (desk and dressing table) with minimalist lines. It consists of a main body in which a stool and two deep doors that contain eight boxes of different sizes and colours. The double-bottom of the main body hides a panel that is easily extractible, which has a mirror on one side, and a blackboard on the other. The different boxes can serve as independent storage boxes or be stacked to create a set of shelves or a multi-colour tower. Children discover scale, versatility, and contrast between sleek lines, forms, and colours.

The “Duo” furniture is made of lacquered MDF.

Stool not included in the price.

Dimensions: Length 72 x width 51 x height 55 cm
Weight: 35 Kg. Contains: 11 pieces. Age: +3
Suggested retail price: 1275€

“Duo” est un meuble polyvalent, bureau / coiffeuse aux lignes minimalistes.

Il est composé d’un corps principal dans lequel se range un tabouret et de deux portes profondes qui contiennent huit boîtes et de tailles et de couleurs différentes. Le double fond du corps principal cache un panneau facilement extractible qui présente d’un côté un miroir et de l’autre un tableau noir. Les différentes boîtes peuvent servir de boîtes de rangements indépendantes ou être empilées pour créer une étagère ou une tour multicolore.

Les enfants découvrent la modularité, la polyvalence, le contraste entre lignes épurées, formes et couleurs.

Le meuble “Duo” est réalisé en MDF hydrofuge laqué.

Tabouret pas compris dans le prix.

Dimensions: Longueur 72 x largeur 51 x hauteur 55 cm
Poids: 35 Kg. Contient: 11 pièces. Âge +3 jusqu’à 8ans
Prix de vente conseillé: 1275€



A place to let their
imagination out of the box

Un endroit pour laisser votre
imagination sortir de sa boîte





DUO M

Inspired by the work of Piet Mondrian, "Duo M" is an office furniture with minimalist lines. It consists of a main body in containing a bench and two deep doors with eight boxes of different sizes and colors. The boxes can serve as independent storage boxes or be stacked to create a separate shelf.

Elegant and minimalist, this white lacquered cubic furniture with its colors compartments as well find place in your child's room than in your contemporary interior

The "Duo M" furniture is made of lacquered MDF.

Stool not included in the price.

Dimensions: Length 92 x width 65 x height 72 cm

Weight: 30 Kg, Contains: 9 pieces.

Recommended age: 6 years to adulthood

Suggested retail price: 1475 €

Inspiré par le travail de Piet Mondrian, "DUO M" est un meuble bureau aux lignes épurées. Il est composé d'un corps principal dans lequel se range un tabouret, de deux étagères et deux portes profondes qui contiennent huit boîtes de tailles et de couleurs différentes. Les différentes boîtes peuvent servir de boîtes de rangements indépendantes ou être empilées pour créer une étagère indépendante.

Elegant et minimaliste, ce meuble cubique laqué blanc avec ses compartiments de couleurs trouvera aussi bien place dans la chambre de votre enfant que dans votre intérieur contemporain.

Le meuble "DUO M" est réalisé en MDF laqué.

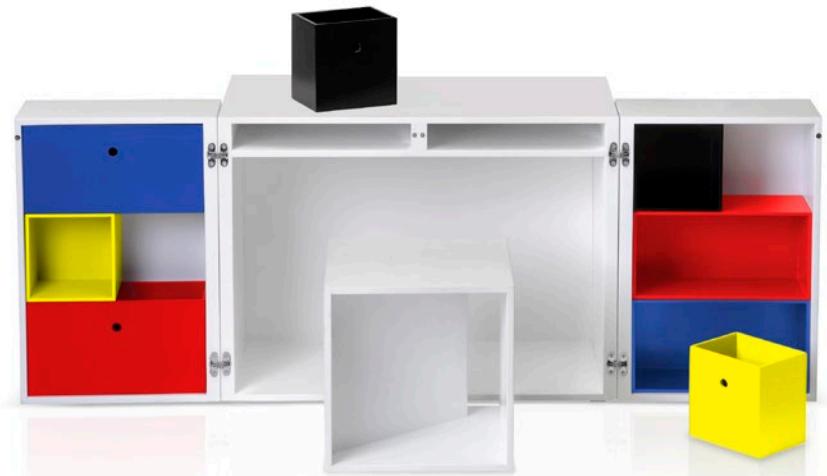
Tabouret pas compris dans le prix

Dimensions: Longueur 92 x largeur 65 x hauteur 72 cm

Poids: 30 Kg, Contient: 9 pièces.

Âge recommandé: de 6 ans à l'âge adulte

Prix de vente conseillé: 1475 €



MOD A

“MOD A” is a modular furniture suitable to all homes, as well as adaptable to the various wishes and needs of people, by playing with simplicity and versatility. Can be a stool, night table and bookshelf (assembly of several modules). Many possibilities of composition. Available in 2 sizes.

“MOD A” est une pièce modulable, pouvant s’adapter à tous les intérieurs et envies par sa simplicité et sa facilité de transformation: à la fois tabouret, table nuit et étagère (assemblage de plusieurs modules).

Nombreuses possibilités de composition. “MOD A” est réalisé en MDF laqué. Disponible en 2 tailles.

Dimensions: Length 42 x width 40 x height 43 cm
Dimensions: Length 32 x width 32x height 33 cm
Suggested retail price: 175 €

Dimensions: Longueur 42 x largeur 40 x hauteur 43 cm
Dimensions: Longueur 32 x largeur 32 x hauteur 33 cm
Prix de vente conseillé: 175 €

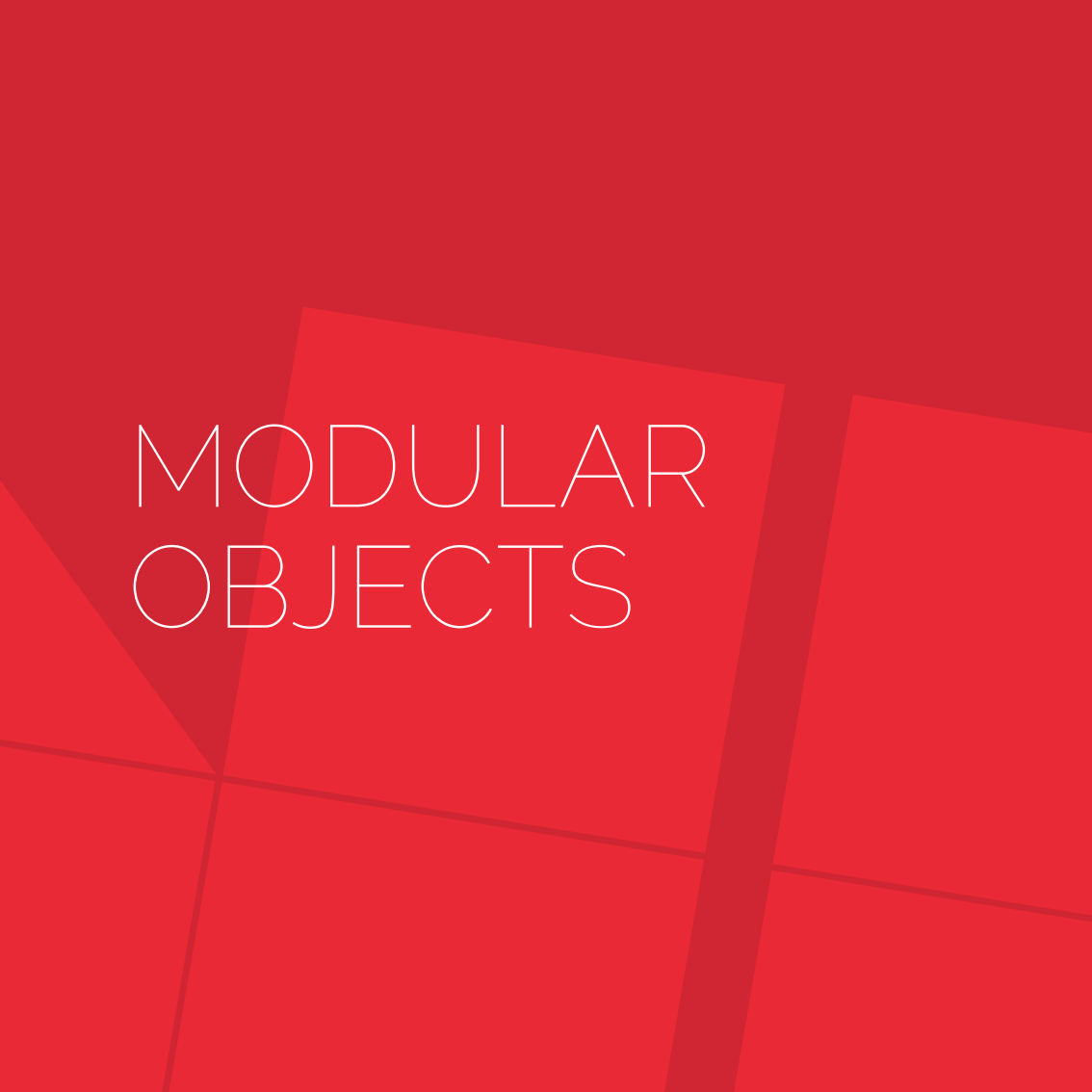


FR

Voilà qui change des Lego et autres Duplo. Destinés aux petits et aux grands amoureux du design et de l'architecture. La vision est clairement contemporaine, comme l'illustre leur jeu "Modular House". Cet ensemble de 25 pièces en contreplaqué de bouleau laqué permet d'assembler des maisons au style minimaliste. Ne cherchez pas le toit à double pente ou les petites tuiles vernissées. Ici, on est du côté d'Alvaro Siza ou de Mies van der Rohe et de leur goût de l'épure. Une fois rangées, les différents éléments de la "Modular House" forment une parfaite boîte rectangulaire de 72 X 22 X 22cm. Par le jeu et grâce à ses modules transformables à l'envi, on s'amuse en découvrant le plaisir d'expérimenter et de développer le sens de la composition. Ouvrir, découvrir, monter, démonter, remonter, créer, recréer, ranger, fermer et ... réouvrir ...

EN

This is what sets Mini Archi apart from Lego and other Duplo.. Intended for young and old lovers of design and architecture. The vision is clearly contemporary, as demonstrated by their "Modular House" game. This structure of 25 pieces made out of lacquered birch plywood makes it possible to build houses with a minimalist style. There is no need to look for the saddle roof or small glazed tiles. Here, you are on the side of Alvaro Siza or Mies van der Rohe and their love of clean lines. Once arranged, the various elements of the "Modular House" form a perfect rectangular box measuring 72 x 22 x 22cm. By the very nature of the game and thanks to its modules that can be transformed at will, you will have fun discovering the pleasure of experiencing and developing the sense of composition. Open, discover, assemble, disassemble, reassemble, create, recreate, pack away, close and ... reopen...



MODULAR OBJECTS





MODULAR HOUSE

“Modular House” is a contemporary construction with sleek lines. It consists of one main box with a drawer and closed by two sliding panels and two secondary boxes that are stored in the main box.

The accessories as well as the stairs and pillars are stored in the swimming pool. The different elements are brought together to form a multitude of different houses. One module could become a garage, a pool house, or a bedroom. The panels can be used as inner walls or awnings. The colour elements could become sculptures liven up the garden or they could become structural elements. The “Modular House” is made of lacquered birch plywood.

Dimensions: Length 72 x width 22 x height 22 cm
Weight: 8,5 Kg. Contains: 25 pieces. Age: +6
Suggested retail price: 505€

“Modular House” est une construction contemporaine aux lignes épurées. Elle est composée d’une boîte principale équipée d’un tiroir et fermée par deux panneaux coulissants et de deux boîtes secondaires qui se rangent dans la boîte principale.

Les accessoires tels que escaliers et piliers se rangent dans la piscine. Les différents éléments sont assemblés pour constituer une multitude de maisons différentes, un module peut devenir un garage, un pool-house ou une chambre, les panneaux peuvent devenir des murs d’enceinte ou des auvents. Les éléments de couleurs peuvent être des sculptures qui animent le jardin ou servir comme éléments de structure.

La “Modular House” est réalisée en contreplaqué de bouleau laqué.

Dimensions: Longueur 72 x largeur 22 x hauteur 22 cm
Poids: 8,5 Kg. Contient: 25 pièces. Âge +6
Prix de vente conseillé: 505€



Gathering children and adults
in a common universe

Réunir l'enfant et l'adulte dans
un univers commun

MODULAR HOUSE RAW

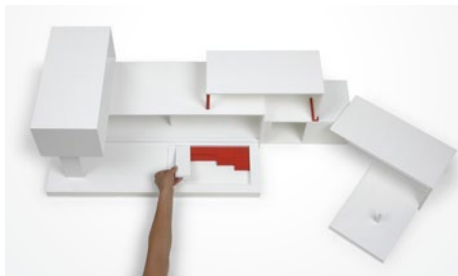
"Modular House" built in natural wood. Infinite combinations (all elements are modular). Playmobil Scale. Children will then explore architectural foundations: Composition, the game of solid structures and empty spaces, alignments, faults, retreats, shadows, etc. MODULAR HOUSE RAW is an object that accompanies the life of the child, at any age but it is played in a different way, in a creative and fun way. Made in birch plywood.

Dimensions: Length 72 x width 22 x height 22 cm
Weight: 8,5 Kg. Contains: 25 pieces. Age: +6
Suggested retail price: 390€

"Modular House "version en bois naturel. Combinaisons à l'infini (tous les éléments sont modulables). Echelle Playmobil. Les enfants explorent ainsi les fondements de l'architecture: La composition, le jeu des pleins et des vides, les alignements, les décrochements, les retraits, les ombres portées, etc. MODULAR HOUSE RAW est un objet qui accompagne la vie de l'enfant, on y joue à tout âge mais de façon différente, de manière créative et ludique. Réalisée en contreplaqué de bouleau.

Dimensions: Longueur 72 x largeur 22 x hauteur 22 cm
Poids: 8,5 Kg. Contient: 25 pièces. Âge +6
Prix de vente conseillé: 390€







MODULAR HOUSE FURNITURE

Winter Edition / Summer Edition

Set of 12 pieces of furniture made of recycled cardboard to be constructed.

Detach the pieces and box them according to the models represented in the photos.

There are different assembly possibilities according to the child's imagination.

Édition Hiver / Édition Ete

Set de 12 meubles en carton recyclé à construire soit-même.

Détachez les pièces et emboîtez selon les modèles représentés sur les photos.

Selon l'imagination de l'enfant, différentes solutions d'assemblage sont possibles.

Dimensions: A4

Contains: 3 sheets. Age: +6

Suggested retail price: 27€

Dimensions: A4

Contient: 3 plaques. Âge +6

Prix de vente conseillé: 27€



Winter Edition / Édition Hiver



Summer Edition / Édition Ete

MINI BOX

The “Mini Box” is a game built in natural wood. It consists of one main box closed by two sliding panels and two secondary boxes that are stored in the main box. The coloured elements are also stored in the main box. By playing with infinite combinations, this system of modular construction encourage imagination and stimulates children to learn the basics of architecture.

1 box = 1000 homes!

Easy to transport “Mini Box” is at the same time a toy and an object of decoration.

The “Mini Box” is made of birch plywood.

La “Mini Box” est un jeu de construction en bois naturel.

Elle est composée d’une boîte principale fermée par deux panneaux coulissants, deux boîtes secondaires et d’accessoires de couleurs qui se rangent dans la boîte principale.

Par le jeu des combinaisons à l’infini, ce système de construction modulable encourage l’imagination et stimule les enfants à découvrir les bases de l’architecture.

Facile à transporter Mini Box est à la fois un jouet et un objet de décoration. Réalisé en contreplaqué de bouleau.

Dimensions: Length 28 x width 8 x height 7 cm

Contains: 18 pieces. Age: +3

Suggested retail price: 95€

Dimensions: Longueur 28 x largeur 8 x hauteur 7 cm

Contient: 18 pièces. Âge +3

Prix de vente conseillé: 95€



A modern approach to architecture that
can be built into endless combinations

Une approche unique de l'architecture
qui permet de construire à l'infini





WALLPAPERS

Let's play as designers! 3 sheets A4 sticker paper to customize and decorate your "Modular House and Mini Box".

To explore, create and play according to your imagination and desire.

Available in 2 designs:

Abstract / Urban

Jouons au designer! Kit de 3 feuilles A4 de papier autocollant pour personnaliser et décorer votre "Modular House et Mini Box". Pour explorer, créer et jouer selon votre imagination et désir.

Disponible en 2 motifs:

Abstract / Urban

Dimensions: A4

Contains: 3 sheets. Age: +3

Suggested retail price: 9,90€

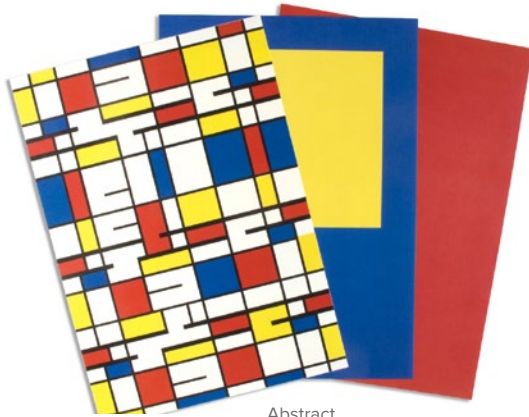
Dimensions: A4

Contient: 3 plaques. Âge +6

Prix de vente conseillé: 9,90€







Abstract



Urban

NOTEBOOKS

Notebooks to challenge your imagination and creativity! The combination of different paper makes each notebook unique.

Intended for lovers of design and architecture of all ages.

Available in 4 designs:

- Movement 21x15cm
- Composition 15x15cm
- Geometry 15x15cm
- Plane 14.5x10.5cm

Cahiers pour défier votre imagination et votre créativité! La combinaison de différents papiers rend chaque cahier unique. Destinés aux petits et aux grands amoureux du design et de l'architecture.

Disponible en 4 motifs:

- Movement 21x15cm
- Composition 15x15cm
- Geometry 15x15cm
- Plane 14.5x10.5cm

80 pages. Handmade

Suggested retail price:

Movement / Composition / Geometry: 18€

Plane: 16€

80 pages. Fait à la main

Prix de vente conseillé

Movement / Composition / Geometry: 18€

Plane: 16€



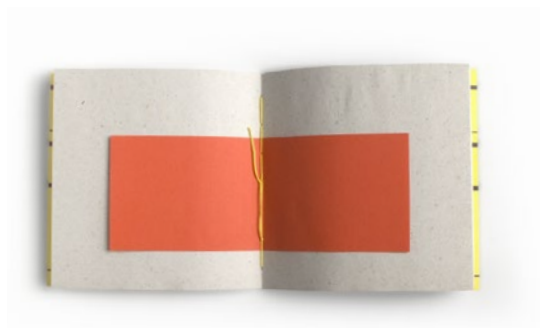
MINI ARCHI

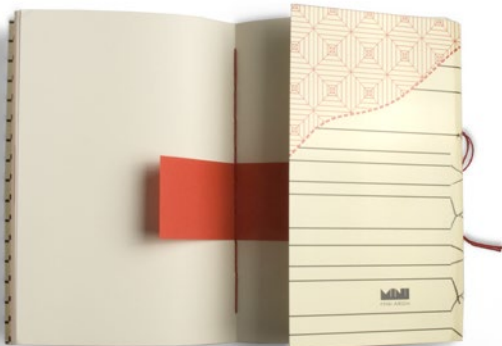
PLANE
Notebooks

MOVEMENT
Notebooks

COMPOSITION
Notebooks

GEOMETRY
Notebooks





All products are "MADE IN EUROPA".
Wood products are handmade by artisans with whom we have a close relationship all throughout the process of development and manufacturing.

Toute les produits sont "MADE IN EUROPA".
Les produits en bois sont fait à la main, par des artisans avec lesquels nous avons une relation étroite tout au long du processus de développement et de fabrication.

MINI ARCHI
Boulevard du Régent 24A / 2 3
1000 Bruxelles Belgium
(+32) 484 811 659
info@miniarchi.com



MINI ARCHI
www.miniarchi.com



RÉGION DE BRUXELLES-CAPITALE



invest-export.brussels