

**C I M E N T O**®



**C I M E N T O<sup>®</sup>**

**PANNELLI CIMENTO<sup>®</sup> PER RIVESTIMENTI**  
***CIMENTO<sup>®</sup> COATINGS PANELS***

## INDICE

# INDEX

IL CEMENTO LEGGERO <i>LIGHTWEIGHT CONCRETE</i>	<b>04</b>	FACCIAE ESTERNE <i>FAÇADES</i>	<b>24</b>
NON UN SEMPLICE PANNELLO... <i>NOT JUST A NORMAL PANEL...</i>	<b>07</b>	TRATTAMENTI SUPERFICIALI <i>SURFACE TREATMENTS</i>	<b>27</b>
OGNI PANNELLO È UNICO <i>EACH PANEL IS UNIQUE</i>	<b>08</b>	SISTEMI DI FISSAGGIO <i>FIXING SYSTEM</i>	<b>28</b>
RISPETTO AMBIENTALE <i>GREEN ORIENTED</i>	<b>11</b>	DETTAGLI PER BORDI <i>EDGE DETAILS</i>	<b>30</b>
TEXTURE SPECIALI SU RICHIESTA <i>SPECIAL TEXTURES ON REQUEST</i>	<b>12</b>	SUPPORTI <i>SUPPORTS</i>	<b>33</b>
COLORI <i>COLORS</i>	<b>15</b>	LAVORABILITÀ E ACCESSORI <i>WORKABILITY &amp; ACCESSORIES</i>	<b>34</b>
DETTAGLI PERSONALIZZABILI <i>CUSTOM DETAILS</i>	<b>16</b>	PERCHÈ SCEGLIERE CIMENTO®? <i>WHY CIMENTO®?</i>	<b>36</b>
NUOVA SKIN-CIMENTO® <i>THE NEW CIMENTO® SKIN</i>	<b>19</b>	REFERENZE <i>REFERENCES</i>	<b>38</b>
RIVESTIMENTI INTERNI <i>INTERIOR</i>	<b>20</b>	HEADQUARTERS <i>HEADQUARTERS</i>	<b>42</b>
PAVIMENTI <i>FLOOR</i>	<b>23</b>	SHOWROOM MILAN <i>SHOWROOM MILAN</i>	<b>44</b>
		CONTATTI <i>CONTACTS</i>	<b>46</b>
		CREDITS <i>CREDITS</i>	<b>48</b>

IL CEMENTO LEGGERO

# LIGHTWEIGHT CONCRETE

**CIMENTO®** è un composto cementizio rivoluzionario applicato a supporti di vari materiali, con lo scopo di ottenere un aspetto solido e materico, tipico del cemento faccia a vista, ma capace di sorprendere per la sua estrema leggerezza e facilità di installazione.

***CIMENTO®** is a revolutionary cement compound applied to different kinds of substrate, with the aim of obtaining a solid and material appearance, typical of exposed concrete, but able to surprise for its extreme lightness and ease of installation.*



CIMENTO®

NON UN SEMPLICE PANNELLO...

# NOT JUST A NORMAL PANEL ...

**Ma molto di più! CIMENTO®** porta nei progetti il fascino del cemento, fondendo la concretezza della tradizione con l'essenzialità del gusto moderno, per dare origine a realizzazioni uniche.

**CIMENTO®** è un composto cementizio brevettato, costituito per oltre il 90% del suo peso totale da aggregati calcarei naturali a granulometria selezionata, uniti a legante cementizio e additivi polimerici.

***But much more! CIMENTO®** brings the charm of concrete to your projects, blending the concreteness of tradition with the essentiality of modern taste, to give rise to unique realisations.*

***CIMENTO®** is a patented cement compound, made up of over 90% of its total weight from natural limestone aggregates with selected granulometry, combined with cement binder and polymeric additives.*

OGNI PANNELLO È UNICO

# EACH PANEL IS UNIQUE

I pannelli **CIMENTO®** sono risultato di un processo produttivo in cui la cura artigianale è protagonista e permette di ottenere un prodotto innovativo e unico. Le texture si caratterizzano per eleganza ed originalità e rimandano ai motivi della grande tradizione architettonica del Novecento.

**LISCIO:** il fascino del cemento faccia a vista.

**SABBIATO:** matericità e movimenti morbidi.

**TAVOLATO:** replica le venature delle tavole del cassero grezzo.

**VIBRATO:** l'effetto tipico del cemento irregolare grezzo.

***CIMENTO®** panels are the result of a production process in which craftsmanship is the protagonist and gives birth to an innovative and unique product. The textures are characterized by elegance and originality and refer to the motifs of the great architectural tradition of the twentieth century.*

***SMOOTH:** the charm of exposed concrete.*

***SANDED:** soft texture and movements.*

***TIMBER PLANKED:** it replicates planks of the raw formwork.*

***VIBRATED:** the typical effect of coarse concrete.*



CIMENTO® LISCIO | SMOOTH



CIMENTO® SABBIATO | SANDED



CIMENTO® TAVOLATO | TIMBER PLANKED



CIMENTO® VIBRATO | VIBRATED



RISPETTO AMBIENTALE

# GREEN ORIENTED

L'ambiente nel quale viviamo è estremamente importante e ogni nuovo progetto deve essere concepito per essere prodotto in ottica eco-sostenibile. **CIMENTO®** presta particolare attenzione all'impatto ambientale attraverso l'impiego di materie prime naturali e un ciclo produttivo che necessita di bassi apporti di energia. Con le certificazioni **FSC®** e **PEFC**, **CIMENTO®** ha scelto un sistema di produzione e approvvigionamento del materiale che rispetta la gestione responsabile del patrimonio forestale. I supporti in materiale ligneo utilizzati per i pannelli **CIMENTO®** appartengono tutti alla filiere **FSC®**.

*The environment in which we live is extremely important, and every new project must be designed to be produced in an eco-sustainable way. **CIMENTO®** pays particular attention to the environmental impact of production processes and to the used raw materials. With the certification of **FSC®** and **PEFC**, **CIMENTO®** has chosen a material production and procurement system that respects the responsible management of the forest heritage. The wooden supports used for the **CIMENTO®** panels all belong to the **FSC®** chain.*



The mark of  
responsible forestry

Ask for our FSC® certified products



**CIMENTO®**

TEXTURE SPECIALI SU RICHIESTA

# SPECIAL TEXTURES ON REQUEST

Oltre agli standard, **CIMENTO®** può fornire su richiesta eleganti finiture speciali:

**LINEA:** la semplicità delle superfici lisce arricchita da eleganti scanalature.

**SACCO:** la texture della juta per uno stile semplice e rassicurante.

**ESSENZA:** un colore deciso ispirato alle nuances del cioccolato.

Inoltre, grazie all'ufficio Ricerca e Sviluppo interno all'azienda, **CIMENTO®** concretizza le idee dei propri clienti realizzando nuove finiture personalizzate.

*Beyond standard textures, **CIMENTO®** can supply elegant special finishes on request:*

***LINE:** the simplicity of the Smooth enriched by elegant grooves.*

***BAG:** the texture of jute for a simple and reassuring style.*

***ESSENCE:** a strong color inspired by the nuances of chocolate.*

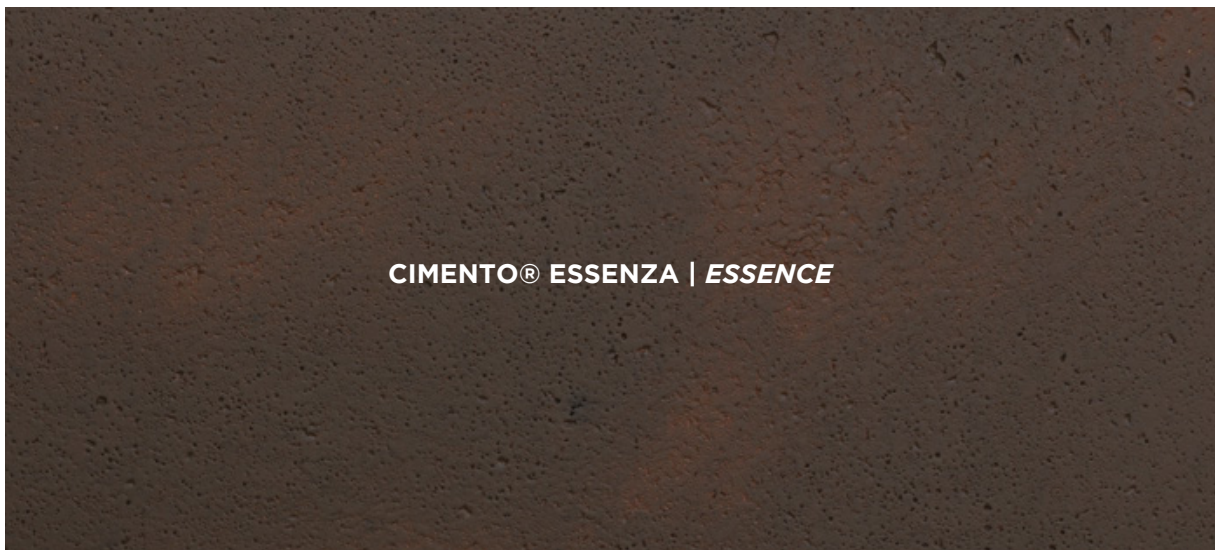
*Then, thanks to the internal R&D department, **CIMENTO®** concretises its clients' ideas, through new customised finishes.*



CIMENTO® LINEA | *LINE*



CIMENTO® SACCO | *BAG*



CIMENTO® ESSENZA | *ESSENCE*



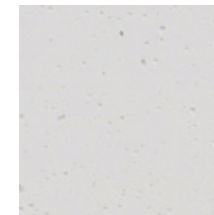


COLORI

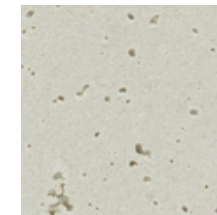
# COLORS

I pannelli **CIMENTO®** sono proposti in 6 colori standard, a cui si aggiungono innumerevoli tonalità e sfumature su richiesta. L'impasto può essere pigmentato in massa per ottenere colori e finiture differenti da quelle tipiche dei semilavorati in cemento Portland.

*CIMENTO® panels are offered in 6 standard colors, but can be customized with innumerable shades upon request. The mixture can be mass pigmented to obtain colors and different finishes from those typical of semi-finished products in Portland cement.*



01 - WHITE



02 - NATURAL



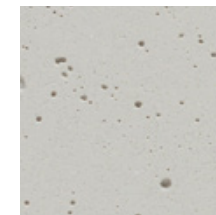
04 - LIGHT GREY



05 - ANTHRACITE



06 - BLACK



10 - COOL GREY

DETTAGLI PERSONALIZZABILI

# CUSTOM DETAILS

**CIMENTO®** è anche custom e si caratterizza per la possibilità di fabbricare elementi particolari su richiesta del cliente: finiture alternative, stampe digitali, loghi incassati o in rilievo, interamente realizzati in **CIMENTO®**.

***CIMENTO®** is also custom and is characterized by the possibility of manufacturing particular elements upon customer's request: alternative finishes, digital prints, built-in or raised logos, entirely made in **CIMENTO®**.*





CIMENTO®

NUOVA SKIN-CIMENTO®

# THE NEW CIMENTO® SKIN

Ideale per rivestimenti di componenti d'arredo, la "pelle" **CIMENTO®** è incredibilmente versatile e ben si adatta anche a curvature con raggi molto ridotti.

*Ideal for coatings of furnishing components, the **CIMENTO®** "leather" is incredibly versatile and it is well suited also to curvatures with very small ray.*

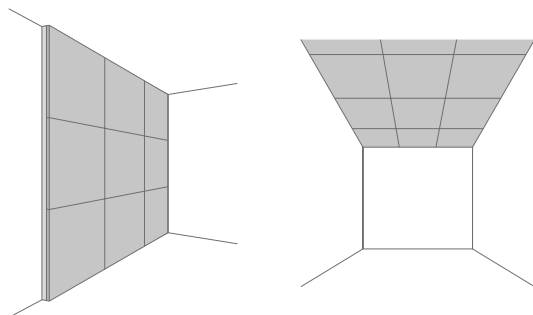


RIVESTIMENTI INTERNI

# INTERIOR

I rivestimenti in **CIMENTO®** sono capaci di arredare con fascino ed eleganza qualsiasi ambiente. **CIMENTO®** per pareti verticali e contro-soffitti è applicabile in vari ambiti: residenziale, retail, Ho.Re.Ca, uffici e commerciale. I pannelli sono facilmente rimovibili e di conseguenza riutilizzabili in una qualsiasi nuova installazione.

***CIMENTO®** coverings can furnish and valorise any room with charme and elegance. **CIMENTO®** for ceilings and wall coverings can be used in more fields: residential, retail, Ho.Re.Ca, office and commercial. Panels are easily removable and can be used again in new installations.*



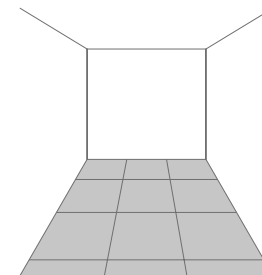


## PAVIMENTI

# FLOOR

Le lastre **CIMENTO®** per pavimenti sono state appositamente studiate e testate per questo tipo di applicazione. Disponibile in diversi formati, colori e finiture, la soluzione **CIMENTO®** può essere facilmente installata come un qualsiasi pavimento in legno.

*The **CIMENTO®** tiles have been specifically studied and tested for floor application. Available in different sizes, colours and finishes, the **CIMENTO®** solution can be easily installed as any wooden floor.*

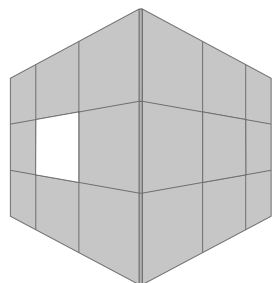


FACCIATE ESTERNE

# FAÇADES

I pannelli **CIMENTO®** vengono consegnati già pronti per l'installazione e si possono agevolmente fissare alla struttura della facciata ventilata con un sistema a scomparsa.

*The **CIMENTO®** panels are delivered ready for installation and can be easily fixed to the ventilated façade structure using a hidden system.*





CIMENTO®

TRATTAMENTI DELLA SUPERFICIE

# SURFACE TREATMENTS

Su richiesta, la superficie cementizia può essere trattata con una delle seguenti lavorazioni:

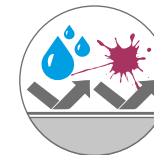
*On request, the cement surface can be treated with one of the following processes:*



**IDROPELENTE**  
**WATER RESISTANT**



**ANTIMACCHIA**  
**STAIN RESISTANT**



**TOTALE**  
**TOTAL**

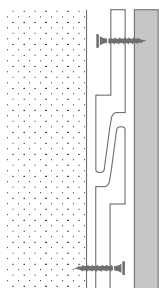


**ANTIGRAFFITI**  
**ANTI-GRAFFITI**

## SISTEMI DI FISSAGGIO

# FIXING SYSTEM

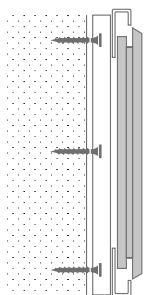
### INTERNI INTERIOR



#### SISTEMA DI FISSAGGIO "Z" "Z" FIXING SYSTEM

Una barra da fissare al muro, l'altra al pannello.

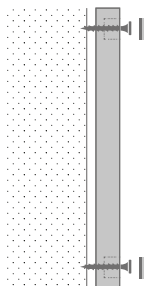
*One bar to be fixed to the wall, the other to the panel.*



#### SISTEMA DI FISSAGGIO "B" "B" FIXING SYSTEM

Fissaggio con profili a C e clip a scorrimento, per creazione di intercapedine (passaggio di canaline e cavi di servizio).

*Fixing with C profiles and sliding clips, for creating cavities (passage of raceways and service cables).*

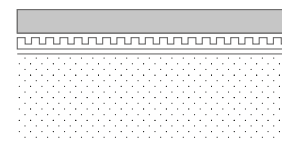


#### SISTEMA DI FISSAGGIO "ANDO" FIXING SYSTEM "ANDO"

Fissaggio meccanico con viti passanti.

*Mechanical fixing using pass-through screws.*

### PAVIMENTI FLOOR

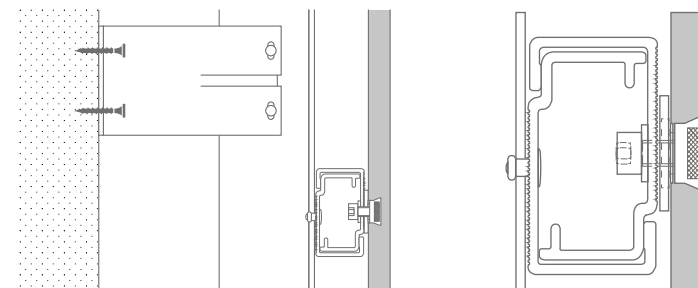


#### POSA A TERRA FLOORING

Le piastre vengono posate a terra come un semplice pavimento in legno.

*Tyles are laid as an usual wooden floor.*

### ESTERNI EXTERNAL



#### FACCIAE VENTILATE VENTILATED FAÇADES

Pannelli completi di boccola e vite di fissaggio per adattarli a qualsiasi facciata ventilata.

*Panels complete with bushing and fixing screw for adapting to any ventilated façade.*

Documentazione tecnica più dettagliata scaricabile dalla sezione Download del nostro sito [www.cimento.tech](http://www.cimento.tech)

*More detailed technical documents can be downloaded from the Download section of our website [www.cimento.tech](http://www.cimento.tech)*



## DETTAGLI PER BORDI

# EDGE DETAILS



### **BORDO DRITTO SQUARE EDGE**

Bordo non finito, supporto a vista sul lato.

*Not finished edge, substrate at sight on edges.*



### **BORDO DRITTO BISELLATO SQUARE CHAMFERED EDGE**

Bordo non finito, strato in CIMENTO® bisellato.

*Not finished edge, chamfered CIMENTO® coating.*



### **BORDO TAGLIO 45° MITERED CUT EDGE**

Bordo tagliato a 45°, per angoli a spigolo vivo.

*Mitered cut edge for sharp edges.*



### **BORDO TAGLIO 45° BISELLATO MITERED CUT CHAMFERED EDGE**

Taglio a 45° con bisellatura dello strato in CIMENTO®.

*Mitered cut edge with chamfered CIMENTO® coating.*



### **BORDO IN PVC O DIPINTO PVC OR PAINTED EDGE**

Bordatura in PVC o bordo dipinto per la finitura del pannello.

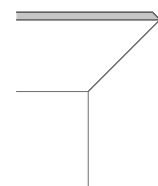
*PVC or painting to finish the panel edge.*



### **BORDO CON RIPORTO IN CIMENTO® CIMENTO® FINISHED EDGE**

Nel caso di bordi a vista, finitura del pannello con riporto di CIMENTO®.

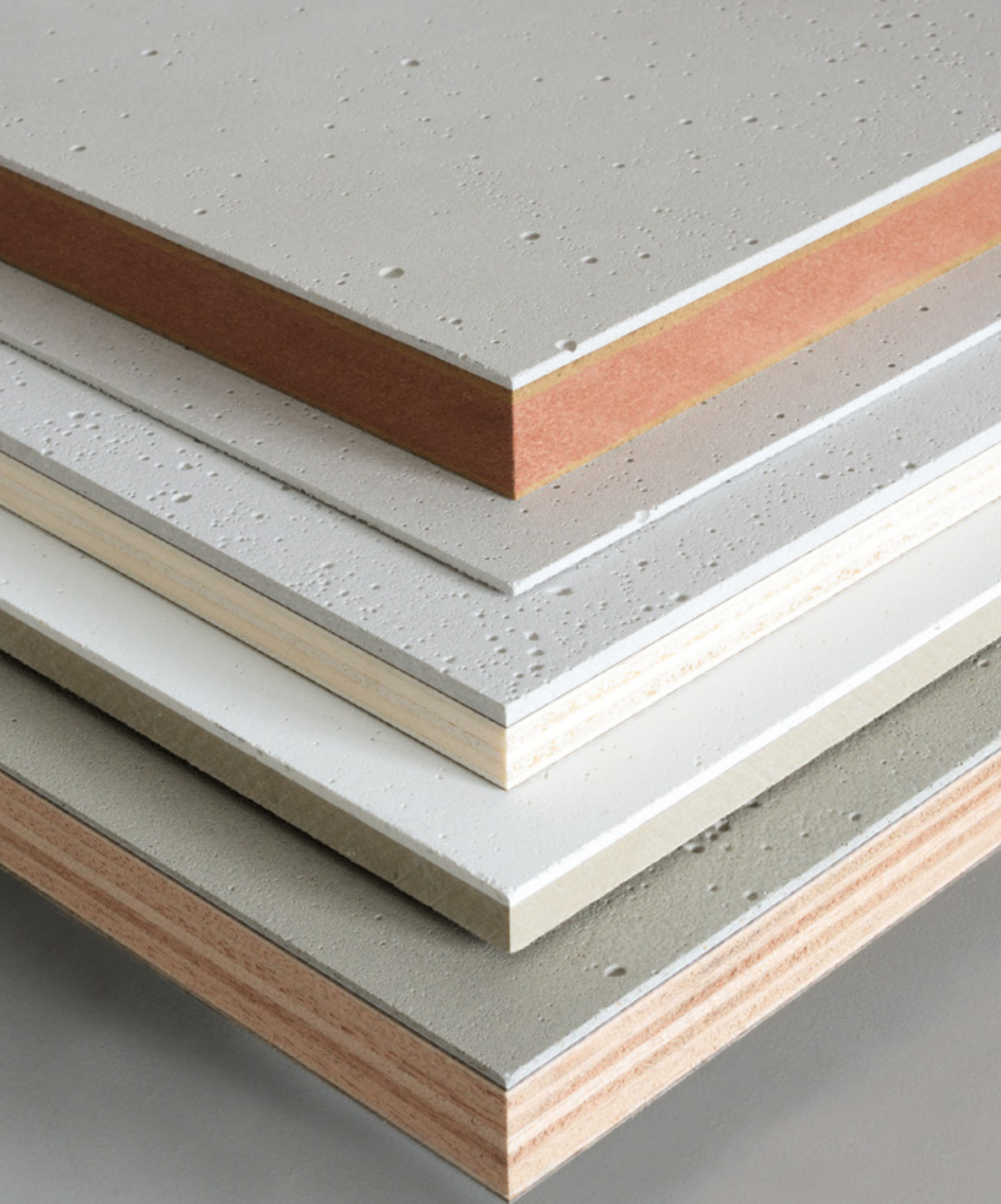
*In case of visible edges, CIMENTO® finished edges.*



### **FINALE IN CIMENTO® CIMENTO® FINISHED ANGLE**

Terminale in CIMENTO® per il rivestimento di angoli.

*CIMENTO® finished edges on the angles.*



## SUPPORTI

# SUPPORTS

### **INTERNI**

MDF 19 mm FSC  
MDF 19 mm FSC ignifugo CARB  
Multistrato pioppo 19 mm  
HPL

Spessori più sottili su richiesta.

### **PAVIMENTI**

Multistrato pioppo 11 mm

### **ESTERNI**

Fibrocemento  
Okoumé

### **INTERIOR**

MDF 19 mm FSC  
MDF 19 mm FSC fireproof CARB  
Poplar plywood 19 mm  
HPL

Thinner thicknesses on request.

### **FLOOR**

Poplar plywood 11 mm

### **EXTERNAL**

Fiber cement  
Okoumé

LAVORABILITÀ E ACCESSORI

# WORKABILITY & ACCESSORIES

Il prodotto **CIMENTO®** si distingue per la facile lavorabilità: con comuni attrezzi da falegnameria è possibile tagliare i pannelli delle misura desiderata; con un semplice taglierino si può ridefinire la **CIMENTO®** skin. Inoltre, l'azienda fornisce dettagliate istruzioni per il taglio a 45°, per il bisello e per il riporto del **CIMENTO®** sul bordo. In caso di danneggiamento per incuria o atti di vandalismo, è possibile intervenire in opera o ad installazione avvenuta grazie al Kit di Ritocco **CIMENTO®**, fornito su richiesta.

*The **CIMENTO®** product stands out for its easy workability: it is possible to cut the panels to the desired size with common carpentry tools; you can redefine the **CIMENTO®** skin with a simple cutter. In addition, the company provides detailed instructions for 45 ° cutting, bevel and folding of **CIMENTO®** on the edge. In case of damage due to negligence or acts of vandalism, it is possible to intervene on site or after installation thanks to the **CIMENTO®** touch up kit, available on request.*



PERCHÈ SCEGLIERE CIMENTO®?

# WHY CIMENTO®?



## VERO CEMENTO TRUE CONCRETE

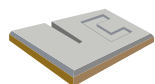
Un prodotto naturale, materico, tattile.  
A natural, materic, tactile product.



## UNICO UNIQUE

Ogni prodotto **CIMENTO®** è reso unico e irripetibile da piccole preziose imperfezioni, caratteristiche della produzione artigianale.

*Each **CIMENTO®** product is unique and unrepeatabe thanks to small precious imperfections due to the artisan production.*



## VERSATILITÀ VERSATILITY

**CIMENTO®** è adatto ad ambienti sia interni sia esterni. Su richiesta, fresature e tagli particolari, bisellature e formati extra.

***CIMENTO®** is suitable for both indoor and outdoor environments. On request, mills and special cuts, bevels and extra formats.*



## FLESSIBILITÀ FLEXIBILITY

La formulazione brevettata **CIMENTO®** consente di rivestire parti curve.

*The patented **CIMENTO®** formula allows to cover curved parts.*



## AMPIA GAMMA DI COLORI WIDE RANGE OF COLOURS

L'impasto cementizio viene pigmentato in massa per ottenere differenti colorazioni.  
*The cement mixture can be mass pigmented to obtain different colors and finishes.*



## INSTALLAZIONE FACILE E VELOCE FAST & EASY INSTALLATION

Per ogni tipologia di pannello esiste un sistema di fissaggio facile e rapido.  
*For each type of panel there is an easy and fast installation system.*



## FACILITÀ DI LAVORAZIONE EASY PROCESSING

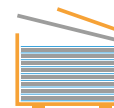
I pannelli **CIMENTO®** si tagliano e si lavorano con estrema semplicità, utilizzando comuni attrezzature per falegnameria.

*The **CIMENTO®** panels can be cut and worked with extreme simplicity, using common woodworking devices.*



## ECOLOGICO & ECOSOSTENIBILE ENVIRONMENTALLY & SUSTAINABLE

Un prodotto a basso impatto ambientale. Certificazione **FSC** per il supporto MDF.  
*It is a product with low environmental impact. **FSC** certification for the MDF support.*



## REMOVIBILE E RIUTILIZZABILE REMOVABLE AND REUSABLE

Perfetto per allestimenti di stand, fiere ed eventi.  
*The best product for exhibition stands, fairs and events.*



## LABORATORIO R&D INTERNO INTERNAL R&D DEPARTMENT

**CIMENTO®** progetta e sviluppa insieme al cliente la soluzione ideale.

***CIMENTO®** designs and develops the ideal solution together with the customer.*

## REFERENZE

# REFERENCES

**CIMENTO®** lavora con importanti aziende italiane e internazionali, con prestigiosi brand dei settori contract, retail, Ho.Re.Ca, office e collabora con architetti, designer e progettisti in Italia e all'estero.

***CIMENTO®** works with important Italian and international companies, for prestigious brands in the contract, retail, Ho.Re.Ca, office sectors and collaborates with architects and designers in Italy and abroad.*





CIMENTO®

HEADQUARTERS

# HEADQUARTERS

Un'importante opera di riqualificazione urbana ha trasformato strutture dismesse in un edificio di grande impatto architettonico, con ambienti di lavoro essenziali, confortevoli e tecnologicamente avanzati. L'edificio ospita anche uno spazio espositivo e di incontro, dove sono presenti pannelli e arredi interamente realizzati in **CIMENTO®**.

*An important urban redevelopment project has transformed abandoned structures into a building of great architectural impact, with essential, comfortable and technologically advanced work environments. The building also houses an exhibition and meeting space, where panels and furnishings made entirely of **CIMENTO®** are present.*



SHOW ROOM MILANO

# SHOWROOM MILAN

Collocato nel distretto del design di via Durini-San Babila, lo spazio milanese di **CIMENTO®** si configura come showroom e work-space di ultima generazione. Lo spazio presenta le innumerevoli opportunità progettuali di **CIMENTO®**: dai diversi trattamenti e finiture, ai vari possibili tagli per i pannelli oltre ai pezzi della collezione di arredi e complementi.

*Located in the design district of via Durini-San Babila, the Milanese space of **CIMENTO®** is configured as a showroom and work space of the latest generation. The space presents the countless design opportunities of **CIMENTO®**: from the different treatments and finishes, to the various possible cuts for the panels to the collection of furnishings and accessories.*





CONTATTI

# CONTACTS

## HEADQUARTER - SHOWROOM

Via J.F. Kennedy, 107/a - 30027  
San Donà di Piave - VE - ITALY



[www.cimento.tech](http://www.cimento.tech)  
[info@cimento.tech](mailto:info@cimento.tech)

## SHOWROOM

### IT

Via Borgogna, 7 - 20122  
Milano - ITALY  
[showroom@cimento.tech](mailto:showroom@cimento.tech)  
Tel. +39 02 82772692

### CH

Piazza Santa Lucia, 7 - 6900 Massagno  
LUGANO - SWITZERLAND

### UK

The Cube Building | 17-21 Wenlock Road - N1 7GT  
LONDON - UNITED KINGDOM



CREDITS

# CREDITS

©PHOTOGRAFY

*Studio Varianti*

*Studio Pointer*

*Saverio Lombardi Vallauri*

*Alessandra Chemollo*

*Giulio Ghirardi*

*R&D Cimento®*

Tutte le informazioni contenute in questa brochure sono soggette a cambiamenti. Tutti i diritti sono riservati. Nessuna parte di questa brochure può essere riprodotta senza il nostro permesso scritto.

*All the information on this brochure are subject to changes. All rights reserved. Reproduction in whole or in part of the contents of this brochure is prohibited without our written consent.*

VOL2 / JAN 2020

©CIMENTO®

[WWW.CIMENTO.TECH](http://WWW.CIMENTO.TECH)