

**FREZZA**

# Design for evolving Humans

Company profile

**FREZZA**  
MADE IN ITALY  
SINCE 1954

“ LA MISURA  
DELL'INTELLIGENZA  
È DATA DALLA CAPACITÀ  
DI CAMBIARE  
QUANDO È NECESSARIO.

”  
- Albert Einstein

# La nostra filosofia



**Mettere al centro le persone è il modo più sofisticato e intuitivo che conosciamo per ospitare il cambiamento.**

DESIGN  
FOR  
EVOLVING  
HUMANS

DESIGN  
FOR  
EVOLVING  
HUMANS

DESIGN  
FOR  
EVOLVING  
HUMANS

LA  
NOSTRA  
FILOSOFIA  
LA  
NOSTRA  
FILOSOFIA



Il nostro design crede nell'incessante istinto dell'uomo verso il cambiamento. Un impulso indomabile, che si rinnova ogni giorno sotto la spinta di mille stimoli.

Evolve la mentalità, evolvono possibilità e abitudini, evolvono gli standard di vita.

Crediamo in un design che evolve insieme alla cultura del nostro tempo e progetta spazi sempre più dinamici ed empatici: luoghi accoglienti e dinamici, che prevedono i nostri comportamenti e li favoriscono in modo fluido e naturale.

Apriamo le porte ad ogni nuovo cambiamento



# Le Origini



Fin dall'inizio la nostra storia mette al centro le persone.

A partire dalla famiglia Frezza, che nel 1954 fondò un piccolo mobilificio nei pressi di Treviso. La passione per la bellezza e l'innovazione, unita alla migliore tradizione artigianale made in Italy ne fecero presto una realtà industriale di successo. È nell'arredamento per gli ambienti di lavoro che Frezza esprime la sua più alta originalità, imprimendo carattere e personalità agli uffici italiani ed internazionali.

Nel pieno della sua espansione oltre frontiera, nel 1992 Frezza viene acquisita dalla famiglia Doimo.

Nuove persone, nuove intuizioni, nuovi investimenti: il brand continua a crescere ed affermarsi, grazie ad un'idea personale e innovativa degli spazi di lavoro. Nello stesso periodo, l'acquisizione di Emmegi – azienda specializzata nelle sedute per ufficio – completa l'offerta del brand, rendendola ancora più ampia e competitiva.

**CAMBIAMO  
LE FOGLIE  
MA  
CONSERVIAMO  
LE RADICI**

La nostra idea di design cresce e si allarga, i nostri principi rimangono sempre gli stessi.

La più grande eredità  
di 70 anni di storia?



LA SPINTA  
PER  
PROGETTARE  
IL CAMBIAMENTO

## L'Azienda oggi



Oggi Frezza fa parte di un gruppo creato dagli eredi di Ettore Doimo, ed è una delle maggiori realtà italiane nel settore dell'arredo professionale. È sinonimo di avanguardia stilistica grazie a un team dedicato alla ricerca e sviluppo e a molte

collaborazioni con importanti designer. Ma soprattutto è un osservatorio sensibile e curioso, che trasforma in segno e poi in progetto l'evoluzione del vivere e del collaborare.



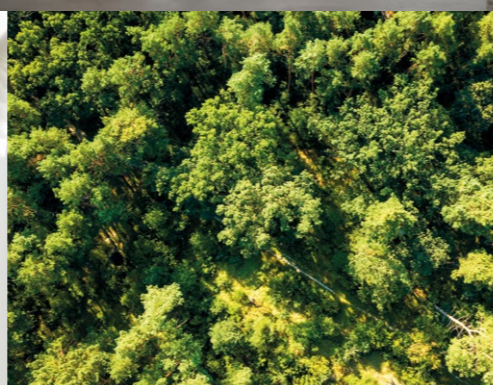
**LA NOSTRA**  
 PIÙ GRANDE  
**FONTE**  
 DI ISPIRAZIONE  
**È LA REALTÀ**  
 CHE CAMBIA



# Ascolto delle tendenze del mercato

“ OGGI  
GLI SPAZI  
HANNO  
NUOVI VALORI.  
NOI  
GLI DIAMO  
ANCHE  
NUOVE FORME.”

Fenomeni in espansione, nuove necessità, tendenze globali, evoluzioni personali. I driver del cambiamento sono moltissimi e inevitabilmente influenzano gli spazi in cui lavoriamo. Perché non devono solo accogliere ma assomigliarci, comprenderci, fondarsi sulla nostra quotidianità, rispettare la nostra etica ed essere pronti a flettersi al nuovo, secondo un concetto di versatilità progettuale.



FREZZA

# NON INSEGUIAMO LA FIRMA Collaborazioni eccellenti **MA** L'IMPRONTA

Company Profile



Roberto Danesi



Progetto CMR



Giancarlo Piretti

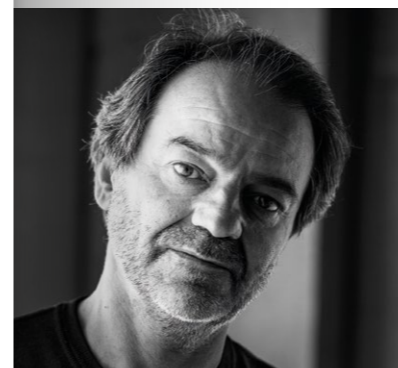
Tutti gli spazi  
in cui viviamo  
hanno una funzione.  
Ma solo alcuni  
hanno un'anima.  
Una personalità che  
solo i grandi designer  
riescono ad imprimere,  
attraverso le loro  
creazioni.  
È lo spirito che orienta  
le nostre collaborazioni  
eccellenti e che  
ha portato al successo  
tanti progetti.



Giancarlo Piretti



Claesson Koivisto Rune



Marco Zito



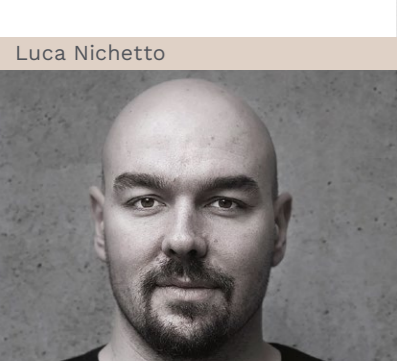
Claudio Bellini



Ramos Bassols



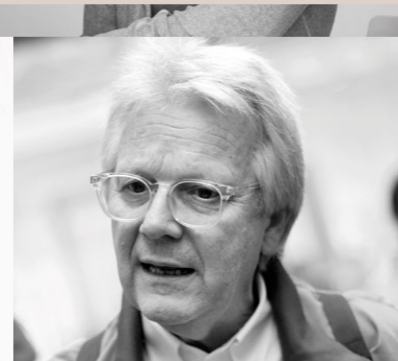
d.FLUX



Luca Nichetto



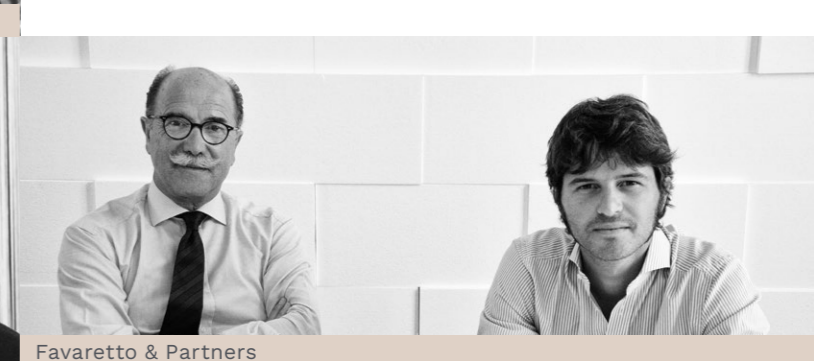
Giovanni Ingnoli e John Bennett



Giorgio Topan



Antonio Perin



Favaretto & Partners

# Pezzi iconici



Company Profile

**L'arredo è il sapore  
del progetto**

**L'EVOLUZIONE  
È ASTRATTA  
E INTANGIBILE.  
IL DESIGN È IL SEGNO  
MATERICO CHE LE DÀ  
UN CORPO.**

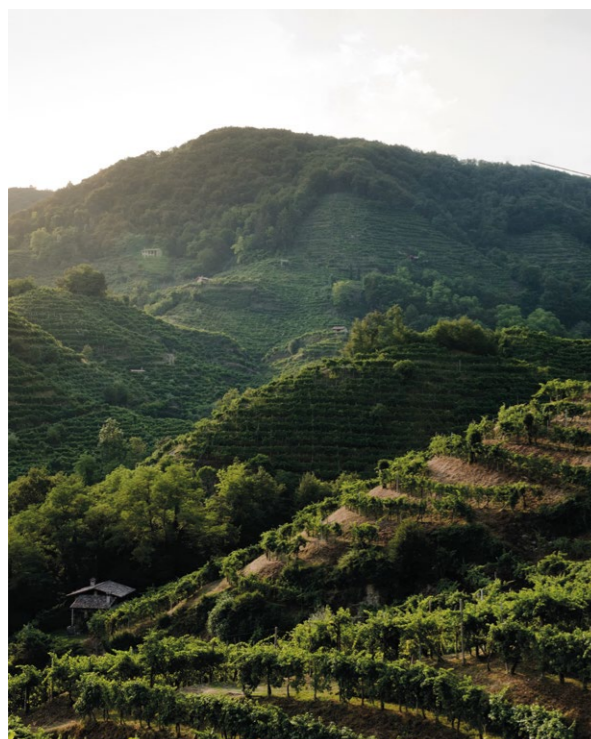
Dalle origini ad oggi  
la nostra storia  
professionale  
è costellata di oggetti  
e progetti iconici,  
che hanno cambiato  
gli standard estetici  
e funzionali degli

ambienti lavorativi.  
Una ricerca incessante  
sulla forma e sulle  
dinamiche collaborative,  
che si traduce in spazi  
accoglienti e ricchi  
di personalità.

## Focus sul territorio e l'ospitalità



## IL NOSTRO TERRITORIO È UN INGREDIENTE FONDAMENTALE DEL NOSTRO DESIGN



L'headquarter di Frezza si trova a Vidor, un comune italiano nella provincia di Treviso, in Veneto. Siamo a pochi passi dal fiume Piave, a 30 chilometri dal capoluogo e a 70 da Venezia. La parte collinare di Vidor fa parte del sito Patrimonio UNESCO «Colline del Prosecco di Conegliano e Valdobbiadene». Apparteniamo dunque ad una terra di viti, di storia, di antico

saper fare e di eccellenze nel mondo. Un territorio che onoriamo ogni giorno, rinnovando il suo innato spirito di ospitalità. Una accoglienza innata che contraddistingue anche Frezza: ogni giorno ci prendiamo cura dei nostri clienti, li ascoltiamo e facciamo tesoro dei loro consigli. Dall'ascolto di ciò che ci circonda diamo vita al nostro design.



# Sostenibilità e certificazioni



Frezza è un'azienda fortemente ancorata al territorio e alla collettività. Per questo sostenibilità ambientale e responsabilità sociale sono temi che ci stanno a cuore. Sono i criteri che orientano ogni nostra scelta imprenditoriale, progettuale

e produttiva. Perché mettere al centro la persona significa operare sempre per il suo benessere e per quello del Pianeta, in una logica di totale coesione tra individuo e contesto. L'innovazione è una grande alleata di questo processo e ci fornisce

gli strumenti per raggiungere standard produttivi sempre più efficienti e sempre più leggeri per l'ecosistema. Perché anche il design ha un'etica. E le nostre certificazioni ambientali e i riconoscimenti internazionali sono la prova.



# LA SOSTENIBILITÀ È UN PERCORSO SFIDANTE MA STIMOLANTE.

Proprio come il design, nasce dall'osservazione, dalla ricerca e dalla volontà di ridurre al minimo il nostro impatto sugli spazi, anche quelli naturali.



L'azienda in numeri

---

36.000

Prodotti a catalogo  
Oltre **200.000** articoli  
**42.000 m<sup>3</sup>** spediti  
ogni anno

---

**SPECIALISTI IN**

ATTIVITÀ

Pareti divisorie, arredo ufficio,  
seating, soft seating

+150

**COLLABORATORI**

---

60,000 m<sup>2</sup>

Di **superficie** aziendale

---

DISTRIBUZIONE ORGANIZZATA IN **97 NAZIONI**

Attraverso una rete di agenti e dealers specializzati

---

**MEETING E FORMAZIONE**

intesi come occasione per far nascere nuove idee

I tool e le skills  
di un grande partner  
e solution provider



Comprensione del contesto, flessibilità e problem solving, empatia, creatività e iniziativa. È questo il capitale umano che i clienti apprezzano di più in Frezza. Conosciamo bene la realtà degli studi di progettazione e lavoriamo a stretto

contatto con architetti di tutto il mondo, aiutandoli a vincere le sfide quotidiane e distinguersi nel mercato. Perché anche nel business mettiamo al centro le persone e da sempre dialogo e partnership sono il nostro progetto più riuscito.



# I NOSTRI TOOL, **IL TUO POTENZIALE:**

Strumenti per la progettazione

---

Schede tecniche aggiornate

---

Foto digitali

---

Certificazioni

---

Prodotti in fast delivery

---

Ufficio Tecnico

---

Customer Service

“

Accompagnare  
il vostro presente

È IL NOSTRO  
PIÙ GRANDE  
PROGETTO PER  
IL FUTURO.

”





**Frezza S.r.l. è certificata UNI EN ISO 9001:2015 – UNI EN ISO 14001:2015 – UNI ISO 45001:2018 – attività IAF:23.**  
**Progettazione, produzione e posa in opera di arredi per ufficio**, pareti divisorie ed attrezzate e complementi di arredo (lavorazione del pannello, assemblaggio, imballo e spedizione).  
Frezza Srl è conforme agli standard FSC-STD-40-004.  
**Possiamo fornire prodotti certificati FSC®** su richiesta.

Company Profile

**FREZZA**

**Frezza Srl**  
Via Ferret, 11/9  
31020 Vidor (Treviso)  
Italy

Phone +39 0423 987601  
Fax +39 0423 987800  
info@frezza.com

frezza.com

**frezza**

[frezza.com](http://frezza.com)