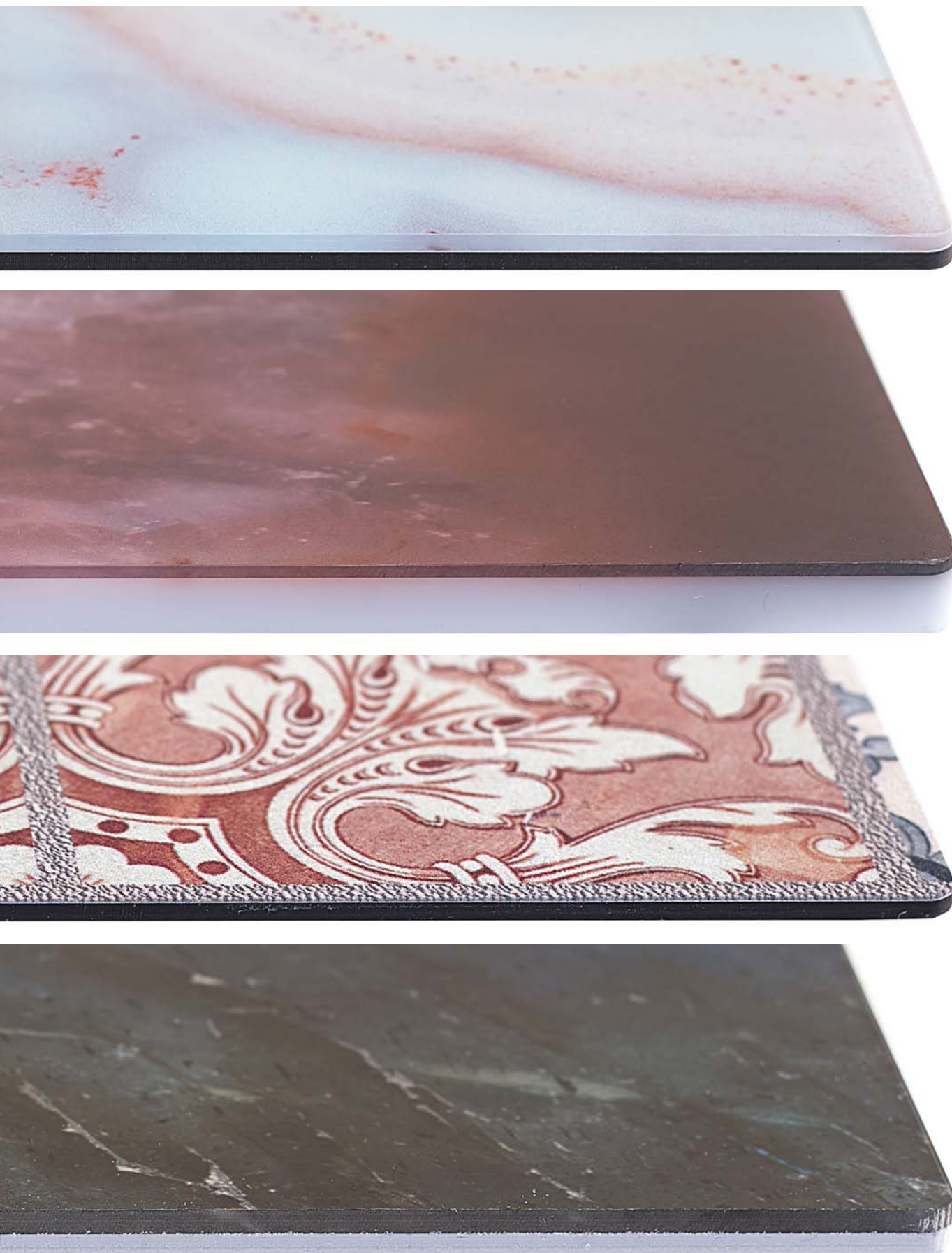


Caratteristiche tecniche pannelli decorativi

Decorative panels
technical features



Supporti pannelli decorativi Decorative panels supports

Dècora Resin

Created on a rigid compound aluminum support, Dècora Resin takes advantage of his high technical value that, with the versatility of the resin, breathes life into a product with high aesthetic and functional qualities. The slabs reach a thickness of ≈ 6 mm.

Realizzato su supporto rigido in composito di alluminio, Dècora Resin ne sfrutta l'alto valore tecnico che, accompagnato dalla versatilità della resina, dà vita ad un prodotto di grandi qualità estetiche e funzionali. Le lastre Dècora Resin raggiungono uno spessore totale di ≈ 6 mm.



Dècora Lux

Backlightable, the Dècora Lux slabs play with the transparency of the resin and the opalescence of the PMMA (polymethylmethacrylate) support to realize coverings, decorations and evocative enlightenments. The slabs reach a thickness of ≈ 10 mm.

Retroilluminabili, le lastre Dècora Lux giocano sulla trasparenza della resina e sull'opalescenza del supporto in polimetilmetacrilato per realizzare rivestimenti, decorazioni e illuminazioni suggestive. Le lastre Dècora Lux raggiungono uno spessore totale di ≈ 10 mm.



Dècora Stucco

On a rigid compound aluminum support the Dècora Stucco slabs are worked and finished completely by hand. Strong points: the numerous available graphics, the productive technology, the craftsmanship and the very easy laying. The slabs reach a thickness of ≈ 5 mm.

Su supporto rigido in composito di alluminio, le lastre Dècora Stucco sono lavorate e rifinite completamente a mano. Punti di forza: le numerose grafiche a disposizione, la tecnologia produttiva, l'artigianalità e la grande facilità di posa. Le lastre Dècora Stucco raggiungono uno spessore totale di ≈ 5 mm.



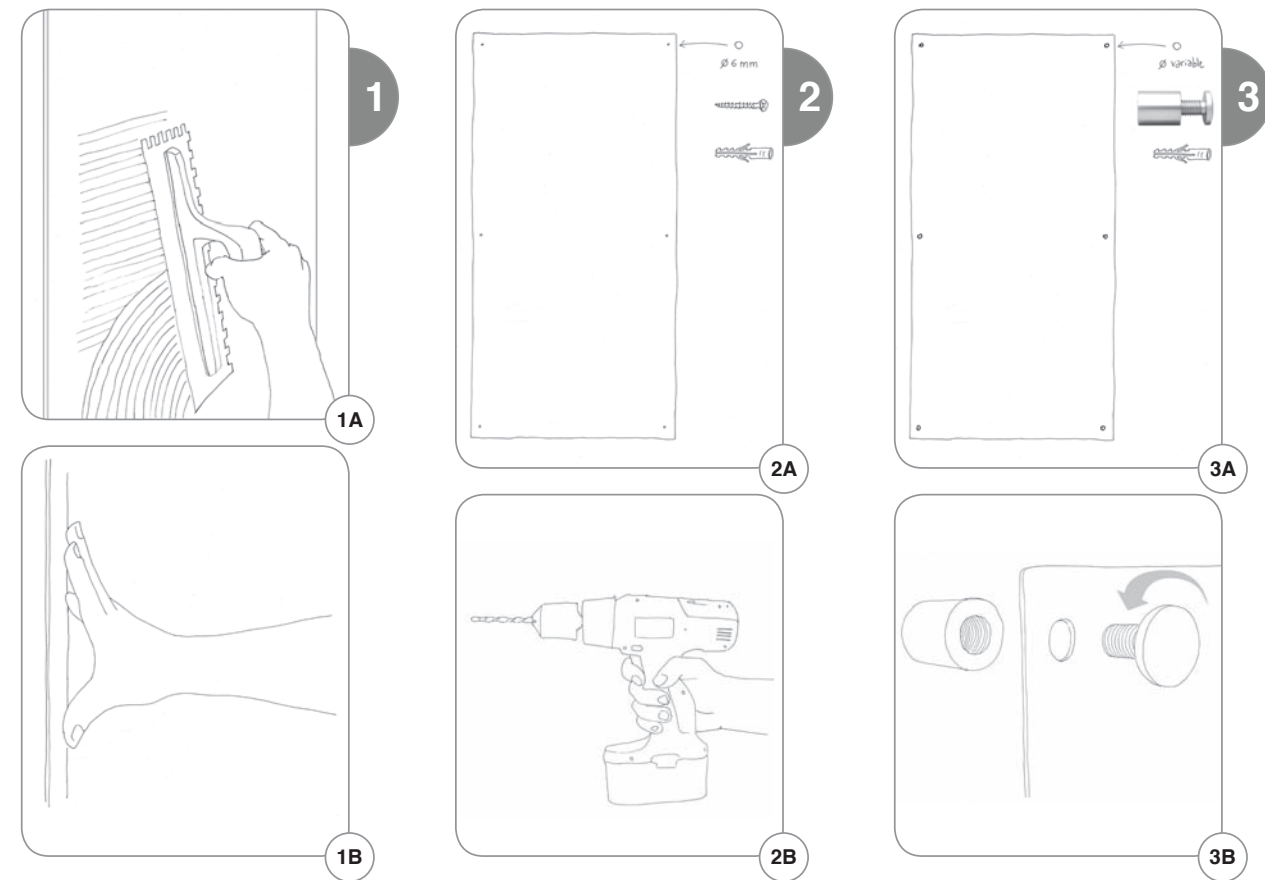
Smart Panel

Smart Panel is the innovative and high-level technology support for decorative panels. Smart Panel combines the lightness of Forex with the strength and shininess of transparent Polycarbonate. Thanks to the total customization of graphics and dimensions, this support is suitable both for small realizations and big projects, since it guarantees a stunning visual effect through brilliant colours and high-definition images. Smart Panel slabs reach a final thickness of 6 mm.

Smart Panel è l'innovativo supporto tecnologico di alto livello per i pannelli decorativi. Smart Panel unisce la leggerezza del PVC espanso ad alta intensità alla robustezza e lucentezza del Policarbonato trasparente. Grazie alla possibilità di totale personalizzazione della grafica e delle dimensioni, è adatto sia alle piccole realizzazioni, sia ai grandi progetti, garantendo un effetto visivo di grande impatto, con colori brillanti e un'elevata definizione delle immagini. Le lastre Smart Panel raggiungono uno spessore totale di 6 mm.



Decorative panels fixing instructions



1 Fixing with adhesive

1A
Put the adhesive behind the panel.

1B
Firmly press the panel down to the wall.

1 Fissaggio con colla

1A
Mettere la colla sul retro del pannello.

1B
Pressare il pannello sulla parete.

2 Fixing with screws and screw anchors

2A
The panel will have holes of 6 mm diameter. We recommend you to have screw anchors and screws.

2B
Bolt with a screw gun.

2 Fissaggio con viti e tasselli

2A
Il pannello avrà fori di 6 mm di diametro. Dovrete avere a portata di mano tasselli e viti.

2B
Fissare con un avvitatore.

3 Fixing with spacer tubes

3A
The panel will have adequate holes accordingly to the kind of spacer tube (there are different kind of sizes).

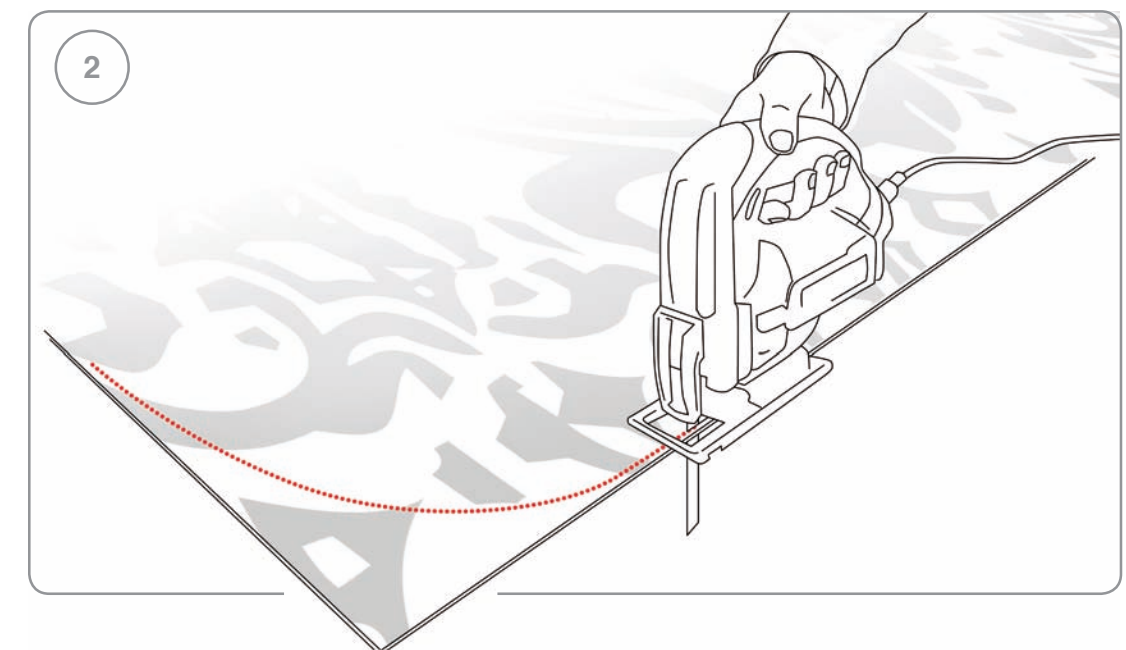
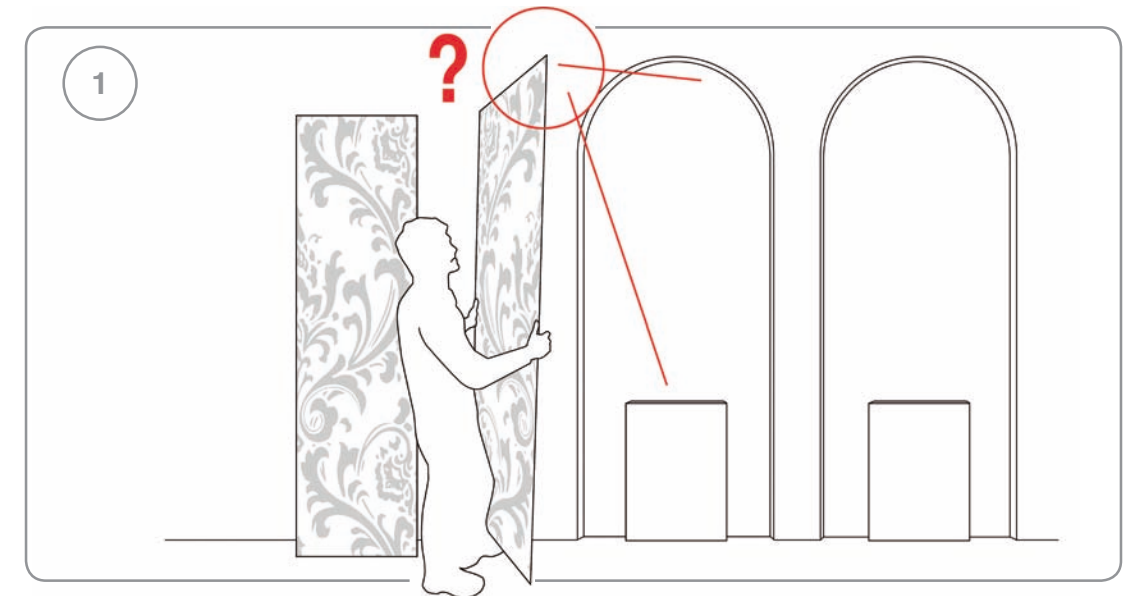
3B
Fix the spacer tubes with the screw anchors and then bolt the panel.

3 Fissaggio con distanziali

3A
Il pannello avrà fori di adeguata grandezza a seconda del tipo di distanziali (ne esistono di diversi tipi in commercio).

3B
Applicare i distanziali al muro e quindi fissare il pannello.

Decorative panels are easy to fit



Dècora Resin's technical features of support

Dècora RESIN

Panel size and thickness <i>Dimensioni e spessore dei pannelli</i>	
Maximum panel size (cm) • <i>Dimensioni massime pannello (cm)</i>	150x300
Panel thickness – Support+Resin (mm) • <i>Spessore pannello – Supporto+Resina (mm)</i>	≈ 6
A single slab can reach a size of 150x300 cm. Our decorative panels can be entirely decorated and customized, following the specific characteristics of the project. <i>Le dimensioni di ciascun pannello raggiungono un massimo di 150x300 cm. I nostri pannelli decorativi sono totalmente adattabili e personalizzabili in base alle esigenze del singolo progetto.</i>	

Technical features of the composite aluminium support *Caratteristiche tecniche del supporto in composito di alluminio*

Mechanical properties *Proprietà meccaniche*

Moment of Inertia (cm ⁴ /m) • <i>Momento di inerzia (cm⁴/m)</i>	0,123
Section modulus Z (cm ³ /m) • <i>Modulo di resistenza Z (cm³/m)</i>	0,81
Rigidity EI (kNcm ² /m) • <i>Rigidità EI (kNcm²/m)</i>	865
Modulus of elasticity E (N/mm ²) • <i>Modulo di elasticità E (N/mm²)</i>	70.000
Tensile strength of the cover sheets (N/mm ²) • <i>Resistenza a trazione delle lamiere di copertura (N/mm²)</i>	R _m : 145 - 185
0,2% proof stress • <i>Carico di allungamento 0.2 %</i>	R _{p0,2} : 110 - 175
Elongation • <i>Allungamento a rottura</i>	A ₅₀ ≥ 3%
Linear thermal expansion • <i>Dilatazione termica lineare</i>	2,4 mm/m at ΔT=100°C

Acoustical properties *Proprietà acustiche*

Sound absorption factor (dB) • <i>Fattore di assorbimento acustico (dB)</i>	0,05
Airborne sound insulation index Rw (dB) • <i>Indice di isolamento acustico Rw (dB)</i>	24
Loss factor d • <i>Fattore di attenuazione delle vibrazioni d</i>	0,0057

Thermal properties *Proprietà termiche*

Thermal resistance R (m ² K/W) • <i>Isolamento termico R (m²K/W)</i>	0,008
Heat transition coefficient U (Wm ² /K) • <i>Trasmittanza termica U (Wm²/K)</i>	5,61
Temperature resistance • <i>Resistenza alla temperatura</i>	From -50° to + 80°C

Dècora Resin's technical features of resin

Dècora RESIN

Technical features of the resin <i>Caratteristiche tecniche resina</i>	Result <i>Risultato</i>	Remarks <i>Note</i>
Resistance to Domestic Chemical Products (UNI EN ISO 10545/13-00 - except for products containing acid) <i>Resistenza ai prodotti chimici di uso domestico (UNI EN ISO 10545/13-00 - esclusi prodotti contenenti acido)</i>	No alteration <i>Nessuna alterazione</i>	Do not clean with detergent containing acid <i>Non pulire con detergenti contenenti acido</i>
Resistance to Staining (UNI EN ISO 10545/14-00) <i>Resistenza alle macchie (UNI EN ISO 10545/14-00)</i>	The product is cleanable except in the case of staining agents to be removed by means of acid solvents <i>Il prodotto è pulibile eccetto il caso di agenti macchianti per i quali è necessario l'impiego di solventi a base acida</i>	
Surface Hardness (UNI EN 101-92 - Mohs scale) <i>Durezza della superficie (UNI EN 101-92 - Scala Mohs)</i>	4	Do not use powder detergents and/or abrasive cleaning cloths <i>Non usare detergenti in polvere e/o panni abrasivi</i>
Impact Resistance (UNI EN ISO 10545/5-00 - restitution coefficient) <i>Resistenza all'impatto (UNI EN ISO 10545/5-00 - coefficiente di restituzione)</i>	0,69	
UV Rays Resistance (DIN 51094) <i>Resistenza ai raggi UV (DIN 51094)</i>	Colours alteration <i>Alterazione dei colori</i>	Product not suitable for external applications <i>Prodotto non adatto per applicazioni da esterno</i>
Impermeability (EN 14891) <i>Impermeabilità (EN 14891)</i>	Waterproof <i>Impermeabile</i>	
Water Solubility <i>Solubilità in acqua</i>	Insoluble <i>Insolubile</i>	
Fire resistance <i>Resistenza al fuoco</i>	EN 13501 Class B, s1	

Note: The data reported in this catalogue can be changed in every moment without any notice.
Nota: I dati riportati in questo catalogo possono subire variazioni in qualsiasi momento senza alcun preavviso.

Dècora Lux's technical features of support

Dècora
LUX

Panel size and thickness <i>Dimensioni e spessore dei pannelli</i>	
Maximum panel size (cm) • <i>Dimensioni massime pannello (cm)</i>	150x300
Panel thickness – Support+Resin (mm) • <i>Spessore pannello – Supporto+Resina (mm)</i>	≈ 10
A single slab can reach a size of 150x300 cm. Our decorative panels can be entirely decorated and customized, following the specific characteristics of the project. <i>Le dimensioni di ciascun pannello raggiungono un massimo di 150x300 cm. I nostri pannelli decorativi sono totalmente adattabili e personalizzabili in base alle esigenze del singolo progetto.</i>	

Technical features of the polymeric support (PMMA) <i>Caratteristiche tecniche del supporto in polimero acrilico (PMMA)</i>	
--	--

Physical and chemical features *Proprietà fisiche e chimiche*

Physical features • <i>Forma fisica</i>	Slabs • <i>Lastre</i>
Composition • <i>Composizione</i>	Acrylic Copolymer • <i>copolimero acrilico</i>
Colour • <i>Colore</i>	Transparent • <i>Trasparente</i>
Smell • <i>Odore</i>	None • <i>Inodore</i>
Softening temperature • <i>Temperatura di rammollimento</i>	≈ 100°C
Flammability temperature • <i>Punto di infiammabilità</i>	> 250°C (ASTM D 1929-68)
Ignition temperature • <i>Temperatura di accensione</i>	> 400°C (ASTM D 1929-68)
Density • <i>Densità</i>	≈ 12 g/cm ³ (20°C)
Water solubility • <i>Idrosolubilità</i>	Insoluble • <i>Insolubile</i>
Fire resistance • <i>Resistenza al fuoco</i>	DIN EN 13501 Class E

Safety measures *Misure di sicurezza*

Proper firefighting measures • <i>Misure antincendio appropriate</i>	Mild water spray, foam, solid extinguishing agents, carbonic anhydride • <i>Getto d'acqua a pioggia, schiuma, polvere estinguente, anidride carbonica.</i>
Forbidden firefighting equipment • <i>Misure antincendio vietate</i>	Direct water spray • <i>Getto d'acqua diretto</i>

Dècora Lux's technical features of resin

Dècora
LUX

Technical features of the resin <i>Caratteristiche tecniche resina</i>	Result <i>Risultato</i>	Remarks <i>Note</i>
Resistance to Domestic Chemical Products (UNI EN ISO 10545/13-00 - except for products containing acid) <i>Resistenza ai prodotti chimici di uso domestico (UNI EN ISO 10545/13-00 - esclusi prodotti contenenti acido)</i>	No alteration <i>Nessuna alterazione</i>	Do not clean with detergent containing acid <i>Non pulire con detergenti contenenti acido</i>
Resistance to Staining (UNI EN ISO 10545/14-00) <i>Resistenza alle macchie (UNI EN ISO 10545/14-00)</i>	The product is cleanable except in the case of staining agents to be removed by means of acid solvents <i>Il prodotto è pulibile eccetto il caso di agenti macchianti per i quali è necessario l'impiego di solventi a base acida</i>	
Surface Hardness (UNI EN 101-92 - Mohs scale) <i>Durezza della superficie (UNI EN 101-92 - Scala Mohs)</i>	4	Do not use powder detergents and/or abrasive cleaning cloths <i>Non usare detergenti in polvere e/o panni abrasivi</i>
Impact Resistance (UNI EN ISO 10545/5-00 - restitution coefficient) <i>Resistenza all'impatto (UNI EN ISO 10545/5-00 - coefficiente di restituzione)</i>	0,69	
UV Rays Resistance (DIN 51094) <i>Resistenza ai raggi UV (DIN 51094)</i>	Colours alteration <i>Alterazione dei colori</i>	Product not suitable for external applications <i>Prodotto non adatto per applicazioni da esterno</i>
Impermeability (EN 14891) <i>Impermeabilità (EN 14891)</i>	Waterproof <i>Impermeabile</i>	
Water Solubility <i>Solubilità in acqua</i>	Insoluble <i>Insolubile</i>	
Fire resistance <i>Resistenza al fuoco</i>	EN 13501 Class B, s1	

Note: The data reported in this catalogue can be changed in every moment without any notice.
Nota: I dati riportati in questo catalogo possono subire variazioni in qualsiasi momento senza alcun preavviso.

Smart Panel's technical features of PVC surface



Panel size and thickness <i>Dimensioni e spessore dei pannelli</i>	
Maximum panel size • <i>Dimensioni massime pannello</i>	130x300 cm
Panel thickness (PMMA support + PVC Surface) <i>Spessore pannello (Supporto in PMMA + Superficie in PVC)</i>	6 mm
A single slab can reach a size of 130x300 cm. Our decorative panels can be entirely decorated and customized, following the specific characteristics of the project. <i>Le dimensioni di ciascun pannello raggiungono un massimo di 130x300 cm. I nostri pannelli decorativi sono totalmente adattabili e personalizzabili in base alle esigenze del singolo progetto.</i>	

Technical features of the surface (high intensity foam PVC) <i>Caratteristiche tecniche della superficie (PVC espanso ad alta intensità)</i>	
Physical and chemical features <i>Proprietà fisiche e chimiche</i>	
Physical features • <i>Forma fisica</i>	Slabs • <i>Lastre</i>
Fire resistance • <i>Resistenza al fuoco</i>	EN 13501-1 Class B, s3, d0

Test <i>Test</i>	Test Method <i>Metodo Test</i>	Units <i>Unità</i>	Average Result <i>Risultato Medio</i>
Specific Gravity <i>Peso Specifico</i>	In-House <i>In-House</i>	g/cm ³	0.50
Water Absorption <i>Assorbimento d'acqua</i>	ASTM D 570	%	0.50
Tensile Strength at Yield <i>Resistenza alla forza di trazione</i>	ASTM D 638	MPa	16
Elongation at Break <i>Allungamento a rottura</i>	ASTM D 638	%	30
Flexural Modulus <i>Modulo a flessione</i>	ASTM D 790	MPa	900
Charpy Impact Strength <i>Resistenza agli impatti di Charpy</i>	ASTM D 256	J/m	29
Heat Distortion Temperature <i>Temperatura di deformazione termica</i>	In-House <i>In-House</i>	°C	63
Flame Spread Test <i>Test di propagazione delle fiamme</i>	BS 476: Part 7 France: NDP 92501,5 Italy: D Come DA UNI 9176:1998 Germany: DIN 4102	Class	1 ^Y M-1 1 B1

Smart Panel's technical features of polymeric support



Technical features of the polymeric support (PMMA) <i>Caratteristiche tecniche del supporto in polimero acrilico (PMMA)</i>	
--	--

Physical and chemical features <i>Proprietà fisiche e chimiche</i>	
Physical features • <i>Forma fisica</i>	Slabs • <i>Lastre</i>
Panel thickness • <i>Spessore pannello</i>	3 mm
Composition • <i>Composizione</i>	Acrylic Copolymer • <i>copolimero acrilico</i>
Colour • <i>Colore</i>	Transparent • <i>Trasparente</i>
Smell • <i>Odore</i>	None • <i>Inodore</i>
Softening temperature • <i>Temperatura di rammollimento</i>	≈ 100°C
Ignition temperature • <i>Temperatura di accensione</i>	> 400°C (ASTM D 1929-68)
Density • <i>Densità</i>	≈ 1,20 g/cm ³ (20°C)
Water solubility • <i>Idrosolubilità</i>	Insoluble • <i>Insolubile</i>
Fire resistance • <i>Resistenza al fuoco</i>	DIN EN 13501 Class E

Safety measures <i>Misure di sicurezza</i>	
Proper firefighting measures • <i>Misure antincendio appropriate</i>	Mild water spray, foam, solid extinguishing agents, carbonic anhydride • <i>Getto d'acqua a pioggia, schiuma, polvere estinguente, anidride carbonica.</i>
Forbidden firefighting equipment • <i>Misure antincendio vietate</i>	Direct water spray • <i>Getto d'acqua diretto</i>

Note: The data reported in this catalogue can be changed in every moment without any notice.
Nota: I dati riportati in questo catalogo possono subire variazioni in qualsiasi momento senza alcun preavviso.

Dècora Stucco's technical features of support

Dècora STUCCO

Panel size and thickness <i>Dimensioni e spessore dei pannelli</i>	
Maximum panel size (cm) • <i>Dimensioni massime pannello (cm)</i>	150x300
Panel thickness – Support+Stucco (mm) • <i>Spessore pannello – Supporto+Stucco (mm)</i>	≈ 5
<p>A single slab can reach a size of 150x300 cm. Our decorative panels can be entirely decorated and customized, following the specific characteristics of the project.</p> <p><i>Le dimensioni di ciascun pannello raggiungono un massimo di 150x300 cm. I nostri pannelli decorativi sono totalmente adattabili e personalizzabili in base alle esigenze del singolo progetto.</i></p>	

Technical features of the composite aluminium support *Caratteristiche tecniche del supporto in composito di alluminio*

Mechanical properties *Proprietà meccaniche*

Moment of Inertia (cm ⁴ /m) • <i>Momento di inerzia (cm⁴/m)</i>	0,123
Section modulus Z (cm ³ /m) • <i>Modulo di resistenza Z (cm³/m)</i>	0,81
Rigidity EI (kNcm ² /m) • <i>Rigidità EI (kNcm²/m)</i>	865
Modulus of elasticity E (N/mm ²) • <i>Modulo di elasticità E (N/mm²)</i>	70.000
Tensile strength of the cover sheets (N/mm ²) • <i>Resistenza a trazione delle lamiere di copertura (N/mm²)</i>	Rm: 145 - 185
0,2% proof stress • <i>Carico di allungamento 0.2 %</i>	R _{p0,2} : 110 - 175
Elongation • <i>Allungamento a rottura</i>	A ₅₀ ≥ 3%
Linear thermal expansion • <i>Dilatazione termica lineare</i>	2,4 mm/m at ΔT=100°C

Acoustical properties *Proprietà acustiche*

Sound absorption factor (dB) • <i>Fattore di assorbimento acustico (dB)</i>	0,05
Airborne sound insulation index Rw (dB) • <i>Indice di isolamento acustico Rw (dB)</i>	24
Loss factor d • <i>Fattore di attenuazione delle vibrazioni d</i>	0,0057

Thermal properties *Proprietà termiche*

Thermal resistance R (m ² K/W) • <i>Isolamento termico R (m²K/W)</i>	0,008
Heat transition coefficient U (Wm ² /K) • <i>Trasmittanza termica U (Wm²/K)</i>	5,61
Temperature resistance • <i>Resistenza alla temperatura</i>	From -50° to + 80°C

Note: The data reported in this catalogue can be changed in every moment without any notice.
Nota: I dati riportati in questo catalogo possono subire variazioni in qualsiasi momento senza alcun preavviso.