

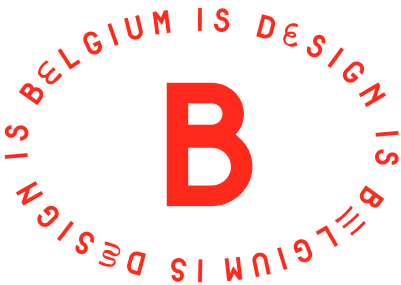
DESIGN WEEK MILAN 2020

MILAN DESIGN WEEK 2020

FUORISALONE DIGITAL 2020

MILAN DESIGN WEEK 2020

MILAN DESIGN WEEK 2020



PERSBERICHT

Fuorisalone Digital

FUORISALONE DIGITAL

Covid-19, lockdowns en het beperken van sociaal contact. Voor het eerst in meer dan vijftig jaar is de meubelbeurs van Milaan (Salone del Mobile) afgelast. Ruimte wordt beperkt, de tijd is opgeschort. We moeten onze kwetsbaarheid en onze tekorten, onze angsten, ons verdriet onder ogen zien, dus onzekerheid is onvermijdelijk. Het is het moment waarop we al onze acties moeten heroverwegen, onze omgeving moeten observeren en aandachtig moeten luisteren: de natuur aan de ene kant, de stilte in onze steden aan de andere kant. Maar deze vertraging biedt ons ook voordelen. **EEN KRITISCHE REFLECTIE VERHINDERT ACTIEVE DEELNAMES AAN EVENTS. WE WORDEN GECONFRONTEERD MET EMPATHIE EN POLITIEK. DIT IS WAT DESIGN ONS LEERT.**

Vertrekkend vanuit deze vaststelling **MOET ALLES HERBEKEKEN WORDEN**. De instellingen die betrokken zijn bij de promotie van het Belgische design - Wallonie-Bruxelles Design Mode, Flanders DC voor Design en MAD - Home of Creators - hebben er namelijk voor gekozen om de ontwerpers en de industrie met elkaar in contact te brengen op de website **BELGIUMISDESIGN.BE** en het platform **FUORISALONE.IT**. Dit getuigt van een grote solidariteit met de sector, de economie, de cohesie. De waarden en nut van de "openbare dienst" moet nu meer dan ooit hoog gehouden worden.

Vanaf juni zal de site **BELGIUMISDESIGN.BE** worden geüpdatet en alle bedrijven en ontwerpers die aan de Milan Design Week (Salone, Fuorisalone e SaloneSatellite) zouden hebben deelgenomen, worden er getoond en gepromoot.

FUORISALONE.IT

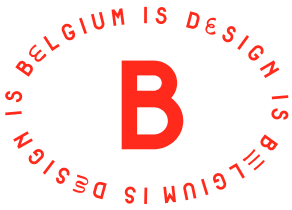
Vanaf 15 juni

Bovendien werken we samen met **FUORISALONE DIGITAL**, het digitaal platform dat nu gepromoot door het bekende Milanese **FUORISALONE.IT** en dat van grote betekenis zal zijn. De Milanese designweek gaat niet enkel over zaken doen en opdrachten binnen halen, maar ook over het delen van een ervaring, binnen een context en een tijdsbestek. **DE DESIGNMETHODIEK MOET WORDEN BESCHERMD. AAN DE ANDERE KANT MOET DESIGN BETROKKEN WORDEN BIJ HET HERONTWERPEN VAN DE METHODIEK.**

Binnen dit thema zal Belgium is Design op 15 juni om 18 uur een lezing organiseren in samenwerking met en te bekijken op het platform van **FUORISALONE DIGITAL**. Het rondetafelgesprek zal Belgische en internationale ontwerpers en ondernemers aan het woord laten.

Belgium is Design nodigt u daarom vanaf 15 juni uit voor **EEN SPECIALE SHOWCASE MET PRODUCTEN EN BELANGRIJKE SPELERS UIT DE BELGISCHE DESIGNWERELD. EN WE VERGETEN DE JONGE ONTWERPERS NIET DIE GESELECTEERD WERDEN VOOR DE SALONESATELLITE 2020**. Deelnemers zijn: Alice Emery, Chanel Kapitanj, Daan De Wit Design Studio, Alexander Marinus, Pierre de Valck, Amorice Studio, Studio Biskt, Olivier Vitry voor Claisse Architectures en Gilles Werbrouck Studio.

DE LIJST VAN ONTWERPERS EN BEDRIJVEN IS BESCHIKBAAR OP DE BELGIUM IS DESIGN WEBSITE. LAATSTE VERSIE: 15 JUNI.
www.belgiumisdesign.be



BELGIUM IS DESIGN

Belgium is Design promoot het Belgische design in het buitenland. Dit platform, dat al meer dan 10 jaar bestaat, is een initiatief van verschillende instituten die design promoten, zoals Flanders DC, MAD, Home of Creators en Wallonie-Bruxelles Design Mode (WBDM).

info@belgiumisdesign.be

belgiumisdesign.be



Flanders DC, of voluit Flanders District of Creativity, stimuleert de creatieve economie om zijn vaardigheden te vertalen naar ondernemerschap door hen te versterken, te verbinden en te promoten. Flanders DC werkt voor alle creatieve sectoren, met een bijzondere focus op design, mode en gaming. Flanders DC is het resultaat van een fusie tussen Flanders DC, Design Vlaanderen en Flanders Fashion Institute.

Als vzw werken we in opdracht van de Vlaamse overheid en nemen we een neutrale positie in. We ondersteunen creatieve ondernemers bij de start, groei of professionele uitbouw van hun onderneming. Zo zorgen we voor meer Return on Creativity

FLANDERS DC
Diestsevest, 76
3000 Leuven

Christian Oosterlinck
Christian.oosterlinck@flandersdc.be
T +32 (0)2 227 60 63
M +32 (0)497 59 33 18

flandersdc.be



De Belgische creativiteit binnen de designsector vertegenwoordigen en dynamische jonge bedrijven die de sleutelfiguren van de toekomst zullen zijn promoten: dat is de missie van Wallonie-Bruxelles Design Mode (WBDM), het openbaar agentschap voor de promotie van design en fashion, dat de internationale visibiliteit van designers van Wallonië en Brussel wil verbeteren.

Sinds 2006 ondersteunt WBDM deze creatieve industrieën, voornamelijk aan de hand van collectieve stands op internationale handelsbeurzen, tentoonstellingen, B2B-evenementen en vergaderingen met de pers en andere internationale opiniemakers. Via deze activiteiten blijft WBDM de bloei van bedrijven in deze sector van dichtbij opvolgen.

**WALLONIE-BRUXELLES
DESIGN MODE (WBDM)**
Place Saintelette, 2
1080 Brussel

Giorgia Morero
giorgia.morero@wbdm.be
T +32 (0)2 421 87 08

wbdm.be

MAD, HOME OF CREATORS

MAD is een expertisecentrum voor Mode en Design dat concreet bijdraagt tot werkgelegenheid en economische ontwikkeling. Tegelijk zorgt het voor een positieve uitstraling van Brussel op het gebied van innovatie, uitmuntendheid en integratie.

Het doel van MAD? Vanuit een innovierend en toekomstgericht perspectief promoot het alle beroepen binnen de mode en design sector, ondersteunt het haar verschillende spelers en moedigt het nieuwe initiatieven aan. Dit stimuleert de ontwikkeling en uitstraling van beidesectoren, zowel binnen als buiten Brussel.

MAD is actief op alle niveaus, van internationaal tot lokaal. Zo bouwt het samen met zijn partners mee aan de stad van de toekomst.

MAD – HOME OF CREATORS
Place du Nouveau Marché aux Grains 10
1000 Brussel

Anaïs Lambert
anaïs.lambert@mad.brussels
+32 (0)2 880 85 62

mad.brussels



DE PERSMAP EN DE HR-BEELDEN
ZIJN BESCHIKBAAR OP DE WEBSITE
VAN BELGIUM IS DESIGN:
www.belgiumisdesign.be/press

DE LIJST VAN ONTWERPERS EN BEDRIJVEN
IS BESCHIKBAAR OP DE BELGIUM IS DESIGN
WEBSITE. LAATSTE VERSIE: 15 JUNI.
www.belgiumisdesign.be

PERSCONTACTEN

INTERNATIONAAL PERSKANTOOR

Nicoletta Murialdo
nicoletta.murialdo@comu-nico.it
M. +39 3395318579

BELGISCH PERSKANTOOR

Dominique Lefèbvre - WBDM
d.lefebvre@wbi.be
T +32 2 421 83 63
www.wbdm.be

Bie Luysaert - Flanders DC
bie@flandersdc.be
T +32 2 227 60 60
www.flandersdc.be

Anaïs Lambert - MAD — Home of Creators
anaïs.lambert@mad.brussels
T +32 (0)2 880 85 62
www.mad.brussels

COMMUNICATIE

Giovanna Massoni - Designstreams
g.massoni@designstreams.net
T +32 (0)476 349 594
www.designstreams.net



ALEXANDER MARINUS

www.alexandermarinus.com
@hhheyjute

Alexander Marinus (°1992) is als multi-disciplinair designer gefascineerd door het verband tussen cultuur, samenleving en de natuur. Die elementen brengt hij samen in alle aspecten van zijn werk, van materiaalonderzoek tot textieldesign, fotografie, film en schrijven. In 2017 studeerde hij af aan de Design Academy Eindhoven en vandaag woont hij in zijn geboortestad Brussel.

Zijn project *Hey Jute* zet de voordelen van onbewerkte jutevezels in de schijnwerpers. Jute is de op één na meest verbouwde textielvezel ter wereld. Jammer genoeg gaan de natuurlijke eigenschappen van dit materiaal verloren door industriële processen en toepassingen, waardoor we het niet optimaal benutten. Alexander Marinus maakt textiel voor interieurobjecten om de troeven van onbewerkte jute te onderstrepen: de lengte (van twee tot vijf meter), de sterkte en de mooie glans.

Een verfijnd tapijt krijgt vorm door onbewerkte jutevezels aan elkaar te stikken, waardoor het plantaardige materiaal zijn natuurlijke lengte en glans behoudt.

Gestoffeerde krukjes en een niet-geweven tapijt worden versterkt met vilten jute, een alternatieve behandeling die de sterkte en lengte van de grondstof in stand houdt. Voor dit bijzondere materiaal heeft de ontwerper bovendien zijn eigen gereedschap en werkproces ontwikkeld.

PRIJZEN EN WEDSTRIJDEN

- finalist New Material Award 2018
- winnaar Henry Van De Velde Gold Award 2020 in de categorie Crafts by Bokrijk



1



2



3

- 1 SOFT TAPIJT, 2019
onbewerkte jute, zijdegaren, linnen onderkant
150 x 90cm
- 2 RAW TAPIJT, 2019
onbewerkte jute, wol, linnengaren
300 x 100cm
- 3 ALVAR, 2018
stoel
onbewerkte jute, hout, metalen nietjes
40 x 40 x 45cm



ALICE EMERY

www.emeryalice.com

@emry.alice

Alice Emery kan zich niet op één discipline vastpinnen. Bij haar vloeit alles in elkaar over en dat zie je in haar creaties, die zowel met ambachtelijk technieken als met industriële processen tot stand komen. Met haar kenmerkende aandacht voor details en de kwaliteit van haar materialen ontwerpt ze tijdloze meubels, gemaakt om lang mee te gaan. Voor Alice Emery is niet alleen het materiaal van belang, maar ook de gevoelens die het meubel oproept. Ze stelt zich voor hoe dit in dialoog gaat met de ruimte eromheen.

Orion is een wandbureau waarmee de gebruiker zich comfortabel in zijn werkruimte kan nestelen. De prachtige nerven van het ebbenhout uit Makassar, in combinatie met de lichtpunten van de optische vezels, geven het object een intiem karakter

Polo is een draagbare stoel. Opgeklapt neemt hij evenveel plaats in als een wandelstok of paraplu. En als je even wilt neerzitten, klap je hem elegant uit. Elk stuk is zo ontworpen dat de unieke eigenschappen van de materialen optimaal worden benut. Leder is bijvoorbeeld waterafstotend en soepel, terwijl beukenhout erg sterk is.



1



2

1 ORION, 2019
wandbureau
multiplex gezwart perenhout en
Macassar ebbenhoutfineer, messing
handvat en ingelegde optische vezel
165 x 60 x 90cm

2 POLO, 2019
draagbare stoel
gedraaid beukenhout,
met leder bekleed
hoogte: 90 cm, cylinder: 2 cm
breedte: 4 cm (gesloten) / 60 cm (open)



AMORCE STUDIO

www.amorcestudio.com
@amorcestudio

Het ontwerp bureau AMORCE werd in 2015 opgericht in Brussel door Vincent Long en William Fournié. AMORCE studio ontwerpt en maakt zowel dagdagelijkse voorwerpen als inrichtingen voor openbare en privéruimten. Daarvoor combineert de studio ambachtelijke technieken met moderne materialen. AMORCE probeert via een samenspel van techniek, creativiteit en eenvoud functionele en toegankelijke voorwerpen te ontwerpen waarmee de gebruiker echt de interactie kan aangaan. De studio werkt ook aan openbare inrichtingsprojecten om stedelijke ruimten aangenamer te maken en een sociale connectie tot stand te brengen.

Bene is een wandrek van gebogen staal met een poederlakcoating en multiplex legplanken met de look van berkenhout. Dit asymmetrische rek in art-decostijl schittert op zijn eentje aan de muur, maar kan ook in meerdere modules worden gemonteerd.

De *Idle* stoel dankt zijn eenvoudige uiterlijk aan de gebogen stalen buizen die een vloeiende lijn vormen, waarover een doek is gespannen. Dit stuk is het resultaat van een zoektocht naar het evenwicht tussen de vorm, robuustheid en soepelheid van de gebruikte materialen.



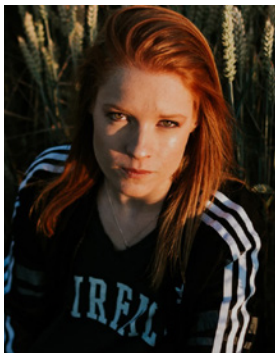
1



2

1 BENE, 2019
wandplank
staal en multiplex
100 x 25 x 15 cm

2 IDLE, 2019
lounge stoel
staal en Batilyn
120 x 70 x 75 cm



CHANEL KAPITANJ

@chanelkapitanj

Deze nieuwe studio is opgericht door een Luikse ontwerpster, die zich na haar opleiding tot industrieel designer verder heeft toegespitst op industriële metaalbewerking. Ze is gespecialiseerd in ijzeren constructies voor restaurants, winkels en evenementenruimtes. Bovendien ontwerpt ze ook binnendeuren van staal, roestvrij staal, messing en koper. De studio viel al meerdere keren in de prijzen.

Purity is een minimalistische zitbank die bestaat uit een stalen structuur en een zachte, comfortabele kuip. Een zitbank en een salontafel in één. Verkrijgbaar met één of twee zitplaatsen.

Daarnaast heeft de studio nog een aantal andere blikvangers. Eén daarvan is de *Doll*, een legplankensysteem met twee onderdelen (een kegel en een dunne, doorzichtige legplank) dat aan de muur lijkt te zweven



1



2

- 1 PURITY, 2019
zitbank
staal met poederlakcoating en textiel.
160 x 93 x 85 cm
- 2 DOLL, 2019
legplankensysteem
gepolijst messing
klein 20 x 5 x 25 cm
groot: 50 x 10 x 25 cm



DAAN DE WIT DESIGN STUDIO

www.daandewit.com
@daandewitstudio

Daan De Wit (1995°) is een Belgische ontwerper. Afgestudeerd als interieurvormgever en later ook meubelontwerper, startte hij in 2019 zijn eigen ontwerpstudio op. Hier richt hij zich op een collectie die verder bouwt op onderzoek dat hij tijdens zijn postgraduaat meubelontwerp verrichtte. Zijn werk is al meermaals bekroond en werd op korte tijd meerdere keren internationaal gepresenteerd.

De *Stratum*-collectie is gebaseerd op een materiaalbewuste techniek die hem in staat stelt om objecten te creëren met zo min mogelijk materiaal en een bijna afvalvrij resultaat. Door plaatmateriaal in concentrische lagen te snijden en met de hand te assembleren, bekomt hij holle, conisch en organisch gevormde objecten. Ze worden op kleine schaal en meestal op aanvraag geproduceerd. Op die manier zal er nooit sprake zijn van overproductie.



1



1

NOMINATIES & AWARDS

- Contemporary Design Market Prize door UPR
- genomineerd voor de "Pure Talents Contest" van Imm Cologne 2019

1 STRATUM TEMPUS, 2019
collectie van 16 modellen
vaas
100% gerecycleerd acrylaat en bamboe
small: 50 x 150 mm
medium: 65 x 210 mm
large: 75 x 270 mm
extra large: 150 x 650 mm

2 STRATUM BASIM, 2019
bijzettafel
titanium Travertin
30 x 30 x 40 cm



2



GILLES WERBROUCK STUDIO

www.gilleswerbrouck.com
[@studiogilleswerbrouck](https://www.instagram.com/studiogilleswerbrouck)

Studio Gilles Werbrouck is een textielstudio die unieke handgemaakte stukken creëert, gericht op innovatieve manieren om gebreid textiel in het interieur te presenteren - of het nu door lampen, fresco's of andere experimenten is.

Studio Gilles Werbrouck presenteert een serie lampen, volledig met de hand gemaakt, maar met een sterk vernieuwend karakter. De lampen bestaan uit een gebrande houten voet, een metalen buis 90° geplooid en een lampenkap in gehaakte magneetbanden. Deze lamp, die zowel artisaanaal als technisch lijkt, creëert een ronde schaduw met poëtische accenten.



1



1

1 MEMORIES ON VIDEOTAPE, 2019
lampen
hout, messing, magneetband



OLIVIER VITRY

VOOR CLAISSE ARCHITECTURES

www.claisse-architectures.be
[@claissearchitectures](https://www.instagram.com/claissearchitectures)

Olivier Vitry is architect en bestuurder bij Claisse Architectures. Samen met zijn collega's werkt hij met veel passie aan architectuurprojecten. Daarbij besteedt hij bijzonder veel aandacht aan details die een ruimte buitengewoon maken. Plaatsen die door hun soberheid, subtiliteit en elegantie de tand des tijds doorstaan. Voor zijn persoonlijke meubelontwerpen hanteert Olivier Vitry dezelfde aanpak, zowel wat de materialen als de montagetechnieken betreft.

Adaptable Sofa is een volledig modulaire collectie die bestaat uit een poef, fauteuil en zitbank. Het zitgedeelte bestaat uit een kussen dat verwerkt is in een buizenstructuur in de vorm van een mand waarin je moeiteloos rugleuningen, armleuningen en tafels opbergt of uittrekt, zo vaak je maar wilt. De kussens zijn afgewerkt met luxueus, comfortabel fluweel en vormen een mooi contrast met de zwart verzinkte stalen structuur.



1

Het project *Filtered Lighting* is gegroeid uit een fascinatie voor de efemere kleuren van een regenboog. *Filtered Lighting* laat toe, vertrekkend van het wit licht van een gloeilamp, kleurrijke lichteffecten te creëren door middel van één of meerdere glazen filters.

De lamp bestaat uit 2 glazen buizen, de één in de andere geplaatst. Door er meerdere in superpositie bij te plaatsen worden de reflecties en het kleureffect vermenigvuldigd.



2

- 1 ADAPTABLE SOFA, 2019
sofa
zwart verzinkt staal, blauw katoenfluweel
zitplaatsen: 80 x 80 x 38,5 cm
lange rugleuningen: 80 x 14 x 40 cm
korte rugleuningen: 40 x 14 x 40 cm
lange armleuningen: 80 x 14 x 18 cm
korte armleuningen: 40 x 14 x 18 cm
bijzettafels: Ø20 x 10,3 cm
- 2 FILTERED LIGHTING, 2019
lamp
transparant, gezandstraald en
gekleurd glas, wit gelakt staal.
Ø65 x 300 mm

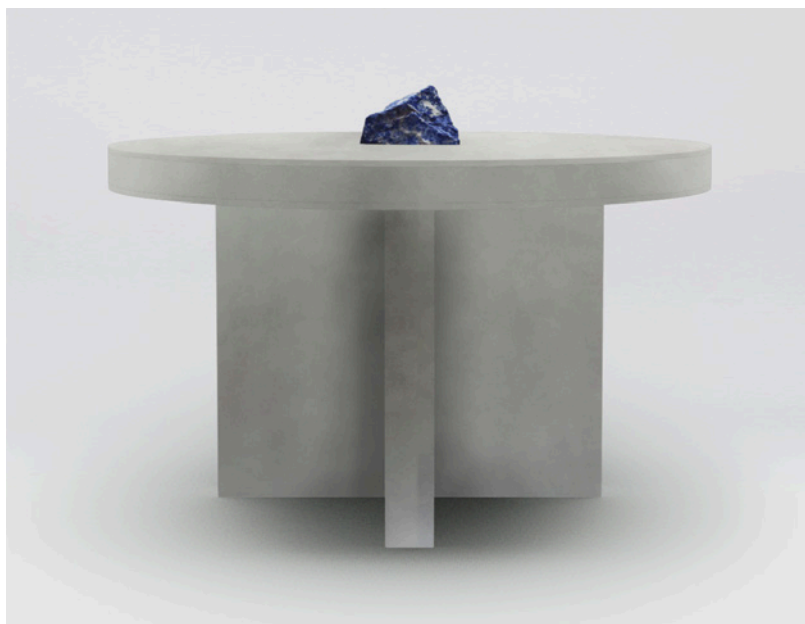


PIERRE DE VALCK

www.pierredevalck.be
@pierredevalck

Pierre de Valck staat voor beziel en traag design: unieke karakterstukken die raken – om te koesteren en met trots aan de volgende generatie over te laten. Ieder meubel is ambachtelijk vervaardigd uit pure materialen en drager van een zeldzaam en kostbaar mineraal: versteende stukken geschiedenis die, in de geest van het traditioneel Belgisch vakmanschap, met zorg en ontzag behandeld worden en de meubels een historische weerklink verlenen waarmee ze de loutere functionaliteit overstijgen. Een integer betoon van dankbaarheid voor de schoonheid van vergankelijkheid. Collectible Design. Handgemaakt in België.

Dit project brengt een reeks objecten samen ingelegd met unieke, onbewerkte (edel) stenen met een bijzondere historiek. De vier gepresenteerde edelstenen geven een unieke lezing van de Belgische (natuur) geschiedenis: van de Noordzee tot de Ardense heuvels.



1



2



2

1 TAFEL MET STEEN
(LAPIS LAZULI OF JASPIS) , 2019
gegoten aluminium, Jaspis steen
125 x 125 x 76 cm

2 VLAAMS KABINET MET STEEN , 2019
hand gewaxt aluminium, Congolese malachiet
140 x 120 x 70 cm



STUDIO BISKT

www.studiobiskt.com
@studio_biskt

Charlotte Gigan (keramist) en Martin Duchène (designer) hebben de creative studio Studio Biskt opgericht. Op het kruispunt tussen kunst, design en ambacht, is hun samenwerking kenmerkend door hun dualiteit en de tegenstrijdigheden die hen samenbrengen. Een dubbel universum waar ideeën worden geboren uit een hybride tussen industriële processen en vakmanschap. Charlotte en Martin geven speciale aandacht aan de manier waarop het object zich creëert. De veelvoudige experimenten maken deel uit van de nieuwe vormen en functies die hun inspiratie vinden in het architecturaal en industrieel gebied.

Door zijn nomadisch uiterlijk en de materialen waaruit hij is samengesteld, is *Balik* van nature kwetsbaar en robuust. In deze herinterpretatie van het zitmeubilair creëert Studio Biskt een metalen onderstel dat als twee randen met elkaar verbonden is door een geëxtrudeerd stuk klei. Geëmailleerd in verschillende kleuren, streeft *Balik* naar het buitenleven en roept het meerdere variaties op in zijn samenstelling en montage mogelijkheden.



1

Met *Tulumba*, herschrijft Studio Biskt op een atypische manier een gewoon object zoals een vaas. *Tulumba* is een vaas samengesteld uit vaasjes voor telkens één bloem, die samengehouden worden door een elastisch lint, waardoor er vele sculpturale vormen mogelijk zijn. De taps toelopende lijnen, die vrij in elkaar kunnen grijpen om een oneindig aantal variabelen samen te stellen, maken met een vleugje humor de charme van deze vaas.

Soudjouk bekijkt het alledaagse leven door een humoristische bril. Deze haakjes met vreemde, opvallende en toch bekende vormen roepen het beeld op van buizen en andere leidingen die langs de muur lopen. Studio Biskt vindt geen nieuwe wereld uit. De studio vertrekt van bestaande concepten en voegt nieuwe accenten toe of verplaatst elementen om nieuwe, speelse vormen te creëren. Hoe zou het er bijvoorbeeld uitzien als je knopen in een buis zou leggen om je jassen aan op te hangen?



2

2

1 BALIK, 2019
meubel
zandsteen, stalen buis, rubber

2 TULUMBA, 2019
vaas
zandsteen, rubber
15 x 15 x 30 cm